



Pētījums

„Finansējuma piesaistes iespējas Salaspils pašvaldībā”

2010, Salaspils

Saturs

Ievads	3
1.Pieejamais finansējums dažādās darbības jomās	5
1.1.IZGLĪTĪBA.....	5
1.2.KULTŪRA	8
1.3.SOCIĀLĀ JOMA	10
1.4.VESELĪBA	13
1.5.DROŠĪBA.....	15
1.6.UZŅĒMĒJDARBĪBAS VEICINĀŠANA.....	16
1.7.CITAS PAŠVALDĪBAS FUNKCIJAS.....	18
2.Eiropas Savienības struktūrfondi - Eiropas Sociālais fonds jeb ESF; Eiropas Reģionālās Attīstības fonds jeb ERAF; Kohēzijas fonds jeb KF	24
3.Latvijas Lauku attīstības programma (LAP) 2007.-2013.gadam	36
4.Rīcības programma Eiropas Zivsaimniecības fonda (EZF) atbalsta ieviešanai Latvijā 2007. – 2013.gadam	41
5.Eiropas Teritoriālās sadarbības programmas.....	44
6.Citas Eiropas Savienības programmas un iniciatīvas	50
7.Eiropas Ekonomiskās zonas (EEZ) finanšu instruments un Norvēģijas valdības divpusējais finanšu instruments.....	59
8.Klimata pārmaiņu finanšu instruments (KPI).....	61
9.Citi finansējuma avoti.....	66

Ievads

Pētījuma „Finansējuma piesaistes iespējas Salaspils pašvaldībā” ietvaros tiek apkopota finanšu piesaistes iespējas, analizējot šo finanšu instrumentu nosacījumus un atbilstību Salaspils pašvaldības situācijai. Pētījums neaptver tos finanšu avotus, kur izsludinātie projektu konkursi ir jau noslēgušies un nav pieejama informācija, ka attiecīgajam finanšu avotam plānoti nākamie projektu konkursi.

Pētījuma ietvaros pieejamie finanšu instrumenti tiek analizēti sekojošās jomās:

- izglītība
- kultūra
- sociālā joma
- veselība
- drošība
- uzņēmējdarbības veicināšana
- cita pašvaldības funkcija (saskaņā ar normatīviem aktiem, kas attiecas par pašvaldību funkciju īstenošanu).

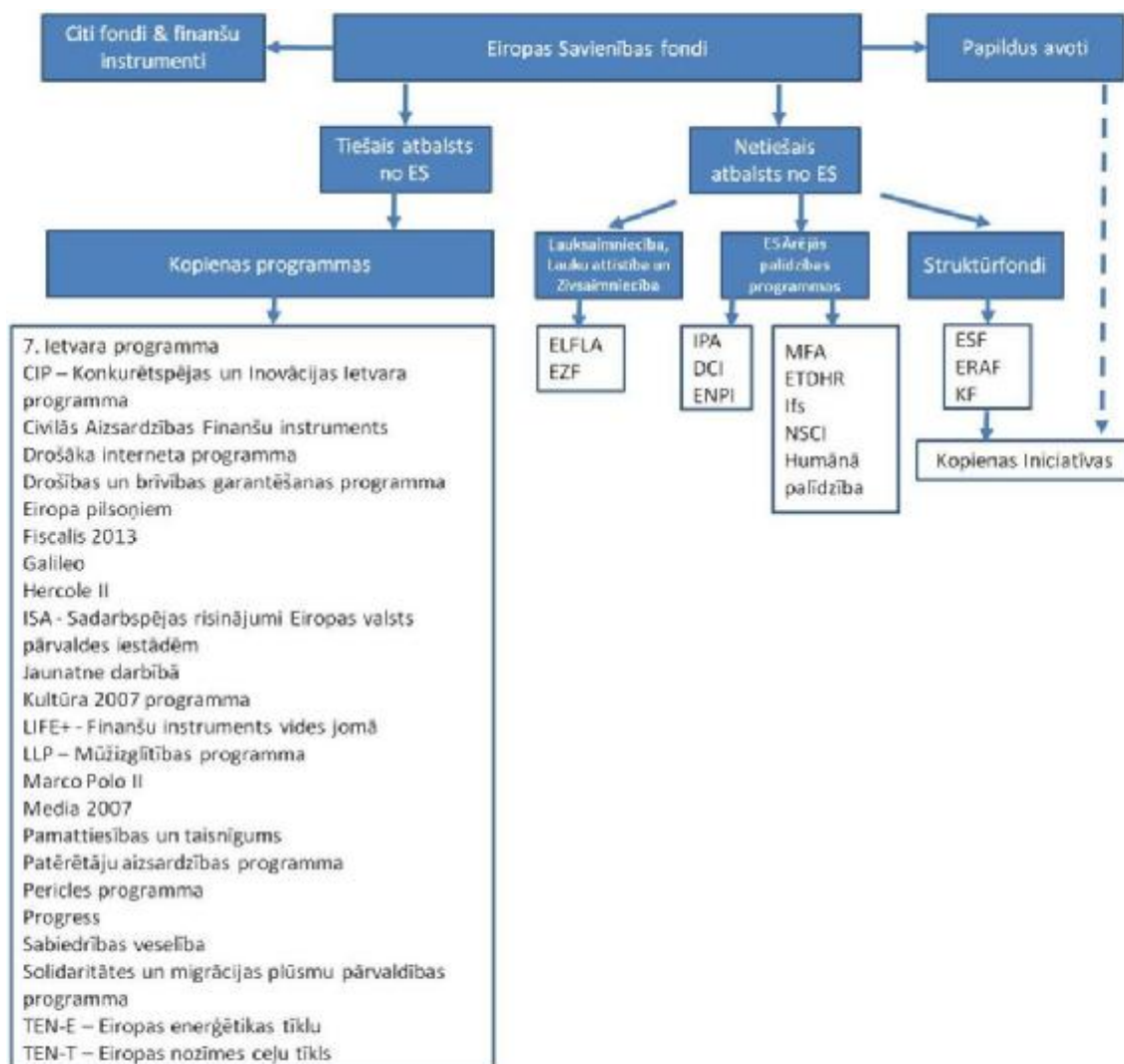
Pētījuma ietvaros identificētie projektu konkursi pēc darbības jomām norāda uz konkrētās pašvaldības iestādes, kas pārstāv savu jomu, iespējām gan kā projekta izstrādātājs un iesniedzējs, gan kā projekta izstrādātājs un sadarbības partneris projekta ieviešanā (savukārt projekta iesniedzējs varētu būt Salaspils novada dome kā iestāde, kas pēc dažu projektu konkursu nosacījumiem ir atbilstoša projekta iesniedzēja statusam).

Pētījumā ir veikta finansējuma avotu piesaistes iespēju analīze, ņemot vērā Salaspils pašvaldības iespējas iesaistīties dažādos projektu konkursos, tādēļ pētījumā ietvertu projektu konkursu aprakstā netiek akcentētas šo pašu projektu konkursu iespējas no citu potenciālo projektu iesniedzēju puses (komersantiem, biedrībām un nodibinājumiem).

Pētījums ir veikts 2010.gada oktobrī, apkopojot un analizējot pašlaik publiski pieejamo informāciju. Pētījumā norādītā informācija par plānotajiem projektu konkursu termiņiem norāda pašlaik pieejamo informāciju, kā arī nākotnē informācija par plānotajiem projektu pieteikuma termiņiem var tikai papildināties.

Pētījuma autors neuzņemas atbildību, ja pēc pētījuma nodošanas ir mainījusies informācija par kādu no finanšu avotiem. Ņemot vērā, ka Eiropas Savienībā pašreizējais plānošanas periods beigsies 2013.gadā un no 2014.gada sāksies finansu atbalsta programmas un fondi nākamā plānošanas perioda ietvaros, tad lielākā daļa pētījumā sniegtās informācijas pēc 2013.gada vairs nebūs aktuāla tā laika situācijai.

Pieejamie Eiropas Savienības finanšu instrumenti – programmas, fondi un iniciatīvas



1. Pieejamais finansējums dažādās darbības jomās

1.1. IZGLĪTĪBA

Finansējuma avoti	Programmas mērķis	Lpp.
Eiropas Sociālais fonds (ESF)		
1.2.2.4.2. apakšaktīvitāte „Atbalsta pasākumu īstenošana jauniešu sociālās atstumtības riska mazināšanai un jauniešu ar funkcionālajiem traucējumiem integrācijai izglītībā”	Mērķis - nodrošināt mācību atbalstu jauniešiem ar mācīšanās problēmām un veicināt piemērotu izglītības un tālākizglītības ceļu piedāvājumu jauniešiem obligātajā izglītības vecumā ar zemām pamatprasmēm, sociālās korekcijas iestādēs un jauniešiem ar funkcionāliem traucējumiem.	24
Lauku attīstības programma		
Pasākums “Konkurētspējas veicināšana vietējo attīstības stratēģiju īstenošanas teritorijā” un pasākums “Lauku ekonomikas dažādošana un dzīves kvalitātes veicināšana vietējo attīstības stratēģiju īstenošanas teritorijā”	Tiek atbalstīti pasākumi, kas veicina vietējās teritorijas attīstību un uzlabo dzīves kvalitāti vietējiem iedzīvotājiem lauku teritorijā (neietverot Salaspils pilsētu).	40
Rīcības programma EZF atbalsta ieviešanai		
Pasākums “Teritoriju attīstības stratēģiju īstenošana”	Pasākuma mērķis ir veicināt maza mēroga infrastruktūras, kā arī ar zivsaimniecību saistītās infrastruktūras kvalitātes uzlabošanu un dažādot nodarbošanās iespējas zivsaimniecībai nozīmīgajās teritorijās (neietverot Salaspils pilsētu), lai saglabātu apdzīvotību un teritorijas pievilcību.	43
Eiropas Teritoriālās sadarbības programmas		
Igaunijas – Latvijas pārrobežu sadarbības programma	Programma atbalsta kopīgas pārrobežu sadarbības aktivitātes. Piemēram, izglītība kā instruments darba prasmju uzlabošanai (Programmas 2. prioritāte: Programmas teritorijas augstāka konkurētspēja) vai kopīgus skolu sadraudzības pasākumus (Programmas 3. prioritāte: Aktīvas, ilgtspējīgas un integrētas kopienas)	44
Centrālā Baltijas jūras reģiona INTERREG IV A programma 2007.–2013. gadam	Programma atbalsta kopīgas pārrobežu sadarbības aktivitātes. Piemēram izglītība kā dzīves kvalitātes veicinātāja (Programmas 3. prioritāte Pievilcīgas un dinamiskās kopienas).	45
Igaunijas – Latvijas – Krievijas pārrobežu sadarbības programma	Programma atbalsta kopīgas pārrobežu sadarbības aktivitātes. Piemēram, izglītība kā instruments vides aizsardzībā vai kultūrvēsturiskā mantojuma saglabāšanā (Programmas 2. prioritāte – Kopējie izaicinājumi) vai izglītība kā instruments sadarbībai kultūras, sporta, sociālās un veselības aprūpes jomās (Programmas 3.	46

Finansējuma avoti	Programmas mērķis	Lpp.
	prioritāte – Sadarbības veicināšana „cilvēks-cilvēkam”).	
Baltijas jūras reģiona transnacionālās sadarbības programma	Programma atbalsta kopīgas pārrobežu sadarbības aktivitātes. Piemēram, izglītība kā instruments inovāciju attīstībai (Programmas 1. prioritāte - Inovāciju sekmēšana visā Baltijas jūras reģionā) vai izglītība kā instruments pilsētu un lauku teritoriju sadarbībai, kas sekmē iedzīvotājiem labvēlīgas vides veidošanu (Programmas 4. prioritāte - Pievilcīgas un konkurētspējīgas pilsētas un reģioni)	47
Starpreģionu sadarbības programma INTERREG IVC	Programma atbalsta kopīgas pārrobežu sadarbības aktivitātes. Piemēram, izglītība kā instruments vides, ainavas un kultūras mantojuma aizsardzībai (Programmas 2. prioritāte - Vide un risku novēršana).	48
Pilsētvides attīstības programmas URBACT II	Programma atbalsta kopīgas pārrobežu sadarbības aktivitātes. Piemēram, izglītība kā instruments cilvēkresursu attīstībai (Programmas 1.prioritāte. Pilsētas – izaugsmes un nodarbinātības instruments).	49
Citas ES programmas		
Eiropas Savienības Konkurētspējas un inovācijas ietvarprogrammas Informācijas un komunikāciju tehnoloģijas politikas atbalsta programmas (CIP ICT PSP)	Informācijas un komunikāciju tehnoloģijas politikas atbalsta programma balstās uz ES i2010 stratēģijas trīs pīlāriem: vienotas informācijas telpas veidošana, ieguldījumu zinātnē un izpētē veicināšana, iekļaujošas informācijas sabiedrības radīšana. Piemēram, 2011.gada prioritāšu ietvaros iespējams veidot vienotu E-apmācību iespēju izglītības iestāžu starpā.	50
Eiropas Savienības programma „Eiropa pilsoņiem”	Programma atbalsta kopīgas sadarbības aktivitātes. Piemēram, kopīgs pašvaldību sadraudzības pasākums izglītības jomā (Programmas 1. Darbība. Aktīvi iedzīvotāji Eiropai)	52
Eiropas Savienības 7.Ietvara programma	Eiropas Savienības 7.Ietvara programma (ES 7.IP) izveidota, lai atbildētu uz Eiropas nodarbinātības vajadzībām un konkurētspēju, tā atbalsta pētniecību izraudzītajās prioritārajās jomās ar mērķi veidot vai saglabāt ES kā pasaules līderi šajos sektoros. Piemēram, sadaļā „Cooperation” ir iespējams piedalīties pētījumos Sociālekonomiskās un Humanitārās zinātnes jomā.	53
Eiropas Savienības programma LIFE+	Programma vērsta uz pasākumiem dabas un vides jomā. Piemēram, izglītojoši pasākumi par vidi un dabu (Programmas 3.darbības joma-informācija un komunikācija).	54

Finansējuma avoti	Programmas mērķis	Lpp.
Eiropas Savienības Mūzizglītības programmas	ES Mūzizglītības programma tiek ieviesta vairākās apakšprogrammās, populārākās no tām: Comenius (mērķa auditorija ir no bērnudārza vecuma līdz vidusskolas vecumam) Grundtvig (pieaugušo izglītība) Erasmus (augstākā izglītība) Leonardo da Vinci (profesionālā izglītība) Mācību braucieni (mācību braucieni izglītības iestādes vadošajam personālam)	55
Eiropas Savienības programma „Jaunatne darbībā”	Programmas mērķis ir mērķis ir Eiropas pilsonības apzināšanās veicināšana jauniešu vidū, kā arī jauniešu iesaistīšana Eiropas nākotnes veidošanā. Piemēram, jauniešu pasākums par izglītības darba metodēm.	57
Eiropas Savienības Ārējās palīdzības programma	ES finansējums tiek piešķirta, lai sniegtu atbalstu valstīm ārpus ES. Piemēram, tiek izsludināts projektu konkurss, kurā aicina pretendētus sniegt savu pieredzi izglītības jomā citām valstīm ārpus ES.	58
<i>Klimata pārmaiņu finanšu instruments</i>		
Zema enerģijas patēriņa ēkas	Konkursa mērķis ir oglekļa dioksīda emisiju samazināšana, veicot zema enerģijas patēriņa ēku būvniecību, kā arī esošu ēku rekonstrukciju vai vienkāršoto renovāciju.	62
<i>Citi finansējuma avoti</i>		
Nordplus programma	Nordplus Ietvarprogrammu veido četras apakšprogrammas: -Nordplus Jauniešu izglītības programma; -Nordplus Augstākās izglītības programma; -Nordplus Pieaugušo izglītības programma; -Nordplus Horizontālā programma.	66
Ziemeļvalstu un Baltijas valstu mobilitātes programma „Valsts administrācija”	Programmas mērķis ir veicināt efektīvāko darba metožu harmonizēšanu valsts (ietverot arī pašvaldības) pārvaldes sektorā, tajā skaitā arī izglītības jomā.	67
Sorosa fonds Latvijā	Sorosa fonds Latvijā ir definējis sekojošas darbības programmas: <u>-Ilgtspējīgas attīstības programma,</u> -Tiesiskas valsts programma, -Mediju programma, -Cilvēktiesību un sociālās integrācijas programma, <u>-Jaunatnes programma,</u> -Plašāka Eiropa, -Programma "Austrumi - Austrumiem". Piemēram, bija projektu konkurss, kurā izglītības iestāde varēja saņemt atbalstu, lai kļūtu par kopienu centru.	71

1.2.KULTŪRA

Finansējuma avoti	Programmas mērķis	Lpp.
Lauku attīstības programma		
Pasākums “Konkurētspējas veicināšana vietējo attīstības stratēģiju īstenošanas teritorijā” un pasākums “Lauku ekonomikas dažādošana un dzīves kvalitātes veicināšana vietējo attīstības stratēģiju īstenošanas teritorijā”	Tiek atbalstīti pasākumi, kas veicina vietējās teritorijas attīstību un uzlabo dzīves kvalitāti vietējiem iedzīvotājiem lauku teritorijā (neietverot Salaspils pilsētu).	40
Rīcības programma EZF atbalsta ieviešanai		
Pasākums “Teritoriju attīstības stratēģiju īstenošana”	Pasākuma mērķis ir veicināt maza mēroga infrastruktūras, kā arī ar zivsaimniecību saistītās infrastruktūras kvalitātes uzlabošanu un dažādot nodarbošanās iespējas zivsaimniecībai nozīmīgajās teritorijās (neietverot Salaspils pilsētu), lai saglabātu apdzīvotību un teritorijas pievilcību.	43
Eiropas Teritoriālās sadarbības programmas		
Igaunijas – Latvijas pārrobežu sadarbības programma	Programma atbalsta kopīgas pārrobežu sadarbības aktivitātes. Piemēram, kopīgu kultūras pasākumu organizēšana (Programmas 3. prioritāte: Aktīvas, ilgtspējīgas un integrētas kopienas).	44
Centrālā Baltijas jūras reģiona INTERREG IV A programma 2007.–2013. gadam	Programma atbalsta kopīgas pārrobežu sadarbības aktivitātes. Piemēram kultūra kā dzīves kvalitātes veicinātāja, kultūras apmaiņas projekti (Programmas 3. prioritāte Pievilcīgas un dinamiskās kopienas).	45
Igaunijas – Latvijas – Krievijas pārrobežu sadarbības programma	Programma atbalsta kopīgas pārrobežu sadarbības aktivitātes. Piemēram, kultūra kā instruments vides aizsardzībā vai kultūrvēsturiskā mantojuma saglabāšanā (Programmas 2. prioritāte – Kopējie izaicinājumi) vai sadarbība kultūras, jomās (Programmas 3. prioritāte – Sadarbības veicināšana „cilvēks-cilvēkam”).	46
Baltijas jūras reģiona transnacionālās sadarbības programma	Programma atbalsta kopīgas pārrobežu sadarbības aktivitātes. Piemēram, kultūra kā instruments pilsētu un lauku teritoriju sadarbībai, kas sekmē iedzīvotājiem labvēlīgas vides veidošanu (Programmas 4. prioritāte - Pievilcīgas un konkurētspējīgas pilsētas un reģioni)	47
Starpreģionu sadarbības programma INTERREG IVC	Programma atbalsta kopīgas pārrobežu sadarbības aktivitātes. Piemēram, kultūra kā instruments vides, ainavas un kultūras mantojuma aizsardzībai un izmantošanai kultūrā (Programmas 2. prioritāte - Vide un risku novēršana).	48

Finansējuma avoti	Programmas mērķis	Lpp.
Citas ES programmas		
Eiropas Savienības Konkurētspējas un inovācijas ietvarprogrammas Informācijas un komunikāciju tehnoloģijas politikas atbalsta programmas (CIP ICT PSP)	Informācijas un komunikāciju tehnoloģijas politikas atbalsta programma balstās uz ES i2010 stratēģijas trīs pīlāriem: vienotas informācijas telpas veidošana, ieguldījumu zinātnē un izpētē veicināšana, iekļaujošas informācijas sabiedrības radīšana. Piemēram, bibliotēkām ir iespēja līdzdarboties labās prakses pārņemšanā digitālās bibliotēkas jomā, lai pēc tam savus labos piemērus popularizētu citiem interesentiem.	50
Eiropas Savienības programma „Eiropa pilsoņiem”	Programma atbalsta kopīgas sadarbības aktivitātes. Piemēram, kopīgs pašvaldību sadraudzības pasākums kultūras jomā (Programmas 1. Darbība. Aktīvi iedzīvotāji Eiropai) vai vēsturisku pasākumu organizēšana (Programmas 4. Darbība. Aktīvi piemiņas pasākumi Eiropā)	52
Eiropas Savienības 7.Ietvara programma	Eiropas Savienības 7.Ietvara programma (ES 7.IP) izveidota, lai atbildētu uz Eiropas nodarbinātības vajadzībām un konkurētspēju, tā atbalsta pētniecību izraudzītajās prioritārajās jomās ar mērķi veidot vai saglabāt ES kā pasaules līderi šajos sektoros. Piemēram, sadaļā „Cooperation” ir iespējams iesaistīties pētījumos par kultūras mantojuma saglabāšanas metodēm.	53
Eiropas Savienības Mūzizglītības programmas	ES Mūzizglītības programma ļauj cilvēkiem visos dzīves posmos apgūt apmācību pieredzi, kā arī piedāvā iespējas iesaistīties izglītības un apmācības jomā Eiropā. Piemēram, bibliotēku darbinieki var braukt starptautiskā praksē uz citu ES bibliotēku (Leonardo da Vinci).	55
Eiropas Savienības programma „Jaunatne darbībā”	Programmas mērķis ir mērķis ir Eiropas pilsonības apzināšanās veicināšana jauniešu vidū, kā arī jauniešu iesaistīšana Eiropas nākotnes veidošanā. Piemēram, jauniešu pasākums par dažādām kultūras izpausmēm.	57
Eiropas Savienības Ārējās palīdzības programma	ES finansējums tiek piešķirta, lai sniegtu atbalstu valstīm ārpus ES. Piemēram, tiek izsludināts projektu konkurss, kurā aicina pretendētus sniegt savu pieredzi kultūras jomā citām valstīm ārpus ES.	58
Eiropas Ekonomiskās zonas (EEZ) finanšu instruments un Norvēģijas valdības divpusējais finanšu instruments		
Eiropas Ekonomiskās zonas finanšu instruments	Pašlaik tiek definētas projektu konkursu prioritātes, starp kurām ir arī kultūras mantojuma aizsardzība.	59

Finansējuma avoti	Programmas mērķis	Lpp.
<i>Citi finansējuma avoti</i>		
Ziemeļvalstu un Baltijas valstu mobilitātes programma „Valsts administrācija”	Programmas mērķis ir veicināt efektīvāko darba metožu harmonizēšanu valsts (ietverot arī pašvaldības) pārvaldes sektorā, tajā skaitā arī kultūras jomā.	67
Valsts Kultūrkapitāla fonds (KKF)	Mērķis ir veicināt līdzsvarotu visu kultūras nozaru attīstību, tajā skaitā literatūras, mūzikas un dejas, teātra mākslas, filmu mākslas, vizuālās mākslas, kultūras mantojuma, tradicionālās kultūras nozarēs un starpnozārē.	69

1.3.SOCIĀLĀ JOMA

Finansējuma avoti	Programmas mērķis	Lpp.
<i>Eiropas Sociālais fonds jeb ESF</i>		
1.3.1.1.3. apakšaktivitāte „Bezdarbnieku un darba meklētāju apmācība”	Aktivitātes mērķis ir cilvēkresursu attīstība, paaugstinot darba meklētāju un bezdarbnieku konkurētspēju, spēju pielāgoties mainīgajam darba tirgus pieprasījumam un palielinot iespēju integrēties darba tirgū.	25
1.4.1.2.4. apakšaktivitāte „Sociālās rehabilitācijas un institūcijām alternatīvu sociālās aprūpes pakalpojumu attīstība reģionos”	Aktivitātes mērķis ir attīstīt sociālās rehabilitācijas un institūcijām alternatīvus sociālās aprūpes pakalpojumus plānošanas reģionos.	26
<i>Lauku attīstības programma</i>		
Pasākums “Konkurētspējas veicināšana vietējo attīstības stratēģiju īstenošanas teritorijā” un pasākums “Lauku ekonomikas dažādošana un dzīves kvalitātes veicināšana vietējo attīstības stratēģiju īstenošanas teritorijā”	Tiek atbalstīti pasākumi, kas veicina vietējās teritorijas attīstību un uzlabo dzīves kvalitāti vietējiem iedzīvotājiem lauku teritorijā (neietverot Salaspils pilsētu).	40
<i>Eiropas Teritoriālās sadarbības programmas</i>		
Igaunijas – Latvijas pārrobežu sadarbības programma	Programma atbalsta kopīgas pārrobežu sadarbības aktivitātes. Piemēram, kopīgi sadarbības pasākumi sociālā jomā (Programmas 3. prioritāte: Aktīvas, ilgtspējīgas un integrētas kopienas).	44
Centrālā Baltijas jūras reģiona INTERREG IV A programma 2007.–2013. gadam	Programma atbalsta kopīgas pārrobežu sadarbības aktivitātes. Piemēram, cilvēku labklājības veicinoši kopīgi sadarbības pasākumi (Programmas 3. prioritāte Pievilcīgas un dinamiskās kopienas).	45
Igaunijas – Latvijas – Krievijas pārrobežu sadarbības programma	Programma atbalsta kopīgas pārrobežu sadarbības aktivitātes. Piemēram, kopīgi sadarbības pasākumi sociālās aprūpes jomā (Programmas 3. prioritāte – Sadarbības veicināšana „cilvēks-cilvēkam”).	46
Baltijas jūras reģiona transnacionālās sadarbības programma	Programma atbalsta kopīgas pārrobežu sadarbības aktivitātes. Piemēram, sociālā	47

Finansējuma avoti	Programmas mērķis	Lpp.
	joma kā instruments pilsētu un lauku teritoriju sadarbībai, kas sekmē iedzīvotājiem labvēlīgas vides veidošanu (Programmas 4. prioritāte - Pievilcīgas un konkurētspējīgas pilsētas un reģioni).	
Starpreģionu sadarbības programma INTERREG IVC	Programma atbalsta kopīgas pārrobežu sadarbības aktivitātes. Piemēram, uzlabot reģionālas politikas attīstību nodarbinātības jomā (Programmas 1. prioritāte - Inovācijas un zināšanu ekonomika).	48
Pilsētvides attīstības programmas URBACT II	Programma atbalsta kopīgas pārrobežu sadarbības aktivitātes. Piemēram, kopīgi nodarbinātības pasākumi (Programmas 1.prioritāte. Pilsētas – izaugsmes un nodarbinātības instruments) vai kopīgi pasākumi sociālās integrācijas veicināšanai (Programmas 2.prioritāte. Pievilcīgas un sociāli vienotas pilsētas).	49
<i>Citas ES programmas</i>		
Eiropas Savienības Konkurētspējas un inovācijas ietvarprogrammas Informācijas un komunikāciju tehnoloģijas politikas atbalsta programmas (CIP ICT PSP)	Informācijas un komunikāciju tehnoloģijas politikas atbalsta programma balstās uz ES i2010 stratēģijas trīs pīlāriem: vienotas informācijas telpas veidošana, ieguldījumu zinātnē un izpētē veicināšana, iekļaujošas informācijas sabiedrības radīšana. Piemēram, 2011.gada prioritāšu ietvaros iespējams piedalīties sociālo pakalpojumu attīstībā, izmantojot IKT iespējas, kā arī veicinot gados vecāku cilvēku iesaisti IKT jomā.	50
Eiropas Savienības programma „Eiropa pilsoņiem”	Programma atbalsta kopīgas sadarbības aktivitātes. Piemēram, kopīgs pašvaldību sadraudzības pasākums sociālā jomā (Programmas 1. Darbība. Aktīvi iedzīvotāji Eiropai).	52
Eiropas Savienības 7.Ietvara programma	Eiropas Savienības 7.Ietvara programma (ES 7.IP) izveidota, lai atbildētu uz Eiropas nodarbinātības vajadzībām un konkurētspēju, tā atbalsta pētniecību izraudzītajās prioritārajās jomās ar mērķi veidot vai saglabāt ES kā pasaules līderi šajos sektoros. Piemēram, sadaļā „Cooperation” ir iespējams piedalīties sociālās nevienlīdzības, inovatīvu sociālo pakalpojumu pētījumos Sociālekonomiskās un Humanitārās zinātnes jomā.	53

Finansējuma avoti	Programmas mērķis	Lpp.
Eiropas Savienības Mūzizglītības programmas	ES Mūzizglītības programma ļauj cilvēkiem visos dzīves posmos apgūt apmācību pieredzi, kā arī piedāvā iespējas iesaistīties izglītības un apmācības jomā Eiropā. Piemēram, sociālā dienesta darbinieki var braukt starptautiskā praksē uz citu ES sociālo dienestu (Leonardo da Vinci).	55
Eiropas Savienības programma PROGRESS	Programmas PROGRESS tiek ieviesta 5 darbības jomās: -nodarbinātība, -sociālā integrācija un aizsardzība, -darba apstākļi, -nediskriminēšana, -dzimumu līdztiesība.	56
Eiropas Savienības programma „Jaunatne darbībā”	Programmas mērķis ir mērķis ir Eiropas pilsonības apzināšanās veicināšana jauniešu vidū, kā arī jauniešu iesaistīšana Eiropas nākotnes veidošanā. Piemēram, jauniešu pasākums par dažādām sociālās jomas izpausmes veidiem.	57
Eiropas Savienības Ārējās palīdzības programma	ES finansējums tiek piešķirta, lai sniegtu atbalstu valstīm ārpus ES. Piemēram, tiek izsludināts projektu konkurss, kurā aicina pretendētus sniegt savu pieredzi sociālā jomā citām valstīm ārpus ES.	58
<i>Citi finansējuma avoti</i>		
Ziemeļvalstu un Baltijas valstu mobilitātes programma „Valsts administrācija”	Programmas mērķis ir veicināt efektīvāko darba metožu harmonizēšanu valsts (ietverot arī pašvaldības) pārvaldes sektorā, tajā skaitā arī sociālā jomā.	67
Sorosa fonds Latvijā	Sorosa fonds Latvijā ir definējis sekojošas darbības programmas: -Ilgtspējīgas attīstības programma -Tiesiskas valsts programma -Mediju programma - <u>Cilvēktiesību un sociālās integrācijas programma</u> -Jaunatnes programma -Plašāka Eiropa -Programma "Austrumi - Austrumiem" Piemēram, bija izsludināts projektu konkurss organizācijām sociālā jomā.	71

1.4. VESELĪBA

Finansējuma avoti	Programmas mērķis	Lpp.
<i>Eiropas Reģionālās Attīstības fonds jeb ERAF</i>		
3.1.5.1.1. apakšaktivitāte „Ģimenes ārstu tīkla attīstība”	Mērķis ir sakārtot ambulatorās veselības aprūpes pakalpojumu sniedzēju infrastruktūru, uzlabojot ģimenes ārstu pieejamību pašvaldību teritorijās, tādējādi materiāltehniski nodrošinot un pilnveidojot primārās veselības aprūpes sniedzēju tīklu.	29
<i>Lauku attīstības programma</i>		
Pasākums “Konkurētspējas veicināšana vietējo attīstības stratēģiju īstenošanas teritorijā” un pasākums “Lauku ekonomikas dažādošana un dzīves kvalitātes veicināšana vietējo attīstības stratēģiju īstenošanas teritorijā”	Tiek atbalstīti pasākumi, kas veicina vietējās teritorijas attīstību un uzlabo dzīves kvalitāti vietējiem iedzīvotājiem lauku teritorijā (neietverot Salaspils pilsētu).	40
<i>Eiropas Teritoriālās sadarbības programmas</i>		
Igaunijas – Latvijas pārrobežu sadarbības programma	Programma atbalsta kopīgas pārrobežu sadarbības aktivitātes. Piemēram, publiskā pakalpojuma attīstība veselības jomā (Programmas 1. prioritāte: Lielāka Programmas teritorijas saliedētība) vai kopīgi sadarbības pasākumi sociālā jomā (Programmas 3. prioritāte: Aktīvas, ilgtspējīgas un integrētas kopienas).	44
Centrālā Baltijas jūras reģiona INTERREG IV A programma 2007.–2013. gadam	Programma atbalsta kopīgas pārrobežu sadarbības aktivitātes. Piemēram, cilvēku veselības veicinoši kopīgi sadarbības pasākumi (Programmas 3. prioritāte: Pievilcīgas un dinamiskās kopienas).	45
Igaunijas – Latvijas – Krievijas pārrobežu sadarbības programma	Programma atbalsta kopīgas pārrobežu sadarbības aktivitātes. Piemēram, kopīgi sadarbības pasākumi veselības aprūpes jomā (Programmas 3. prioritāte – Sadarbības veicināšana „cilvēks-cilvēkam”).	46
Baltijas jūras reģiona transnacionālās sadarbības programma	Programma atbalsta kopīgas pārrobežu sadarbības aktivitātes. Piemēram, veselības joma kā instruments pilsētu un lauku teritoriju sadarbībai, kas sekmē iedzīvotājiem labvēlīgas vides veidošanu (Programmas 4. prioritāte - Pievilcīgas un konkurētspējīgas pilsētas un reģioni).	47
Pilsētvides attīstības programmas URBACT II	Programma atbalsta kopīgas pārrobežu sadarbības aktivitātes. Piemēram, kopīgi pasākumi veselības jomā (Programmas 2.prioritāte. Pievilcīgas un sociāli vienotas pilsētas).	49

Finansējuma avoti	Programmas mērķis	Lpp.
<i>Citas ES programmas</i>		
Eiropas Savienības programma „Eiropa pilsoņiem”	Programma atbalsta kopīgas sadarbības aktivitātes. Piemēram, kopīgs pašvaldību sadraudzības pasākums veselības jomā (Programmas 1. Darbība. Aktīvi iedzīvotāji Eiropai).	52
Eiropas Savienības 7.Ietvara programma	Eiropas Savienības 7.Ietvara programma (ES 7.IP) izveidota, lai atbildētu uz Eiropas nodarbinātības vajadzībām un konkurētspēju, tā atbalsta pētniecību izraudzītajās prioritārajās jomās ar mērķi veidot vai saglabāt ES kā pasaules līderi šajos sektoros. Piemēram, sadaļā „Cooperation” ir iespējams piedalīties pētījumos, kas attiecas uz jomu „Veselība”.	53
Eiropas Savienības Mūžizglītības programmas	ES Mūžizglītības programma ļauj cilvēkiem visos dzīves posmos apgūt apmācību pieredzi, kā arī piedāvā iespējas iesaistīties izglītības un apmācības jomā Eiropā. Piemēram, darbinieki veselības jomā var braukt starptautiskā praksē uz citu ES ārstniecības iestādi (Leonardo da Vinci).	55
Eiropas Savienības programma „Jaunatne darbībā”	Programmas mērķis ir mērķis ir Eiropas pilsonības apzināšanās veicināšana jauniešu vidū, kā arī jauniešu iesaistīšana Eiropas nākotnes veidošanā. Piemēram, jauniešu pasākums, kura ietvaros tiek risināti veselības jautājumi.	57
Eiropas Savienības Ārējās palīdzības programma	ES finansējums tiek piešķirta, lai sniegtu atbalstu valstīm ārpus ES. Piemēram, tiek izsludināts projektu konkurss, kurā aicina pretendētus sniegt savu pieredzi veselības jomā citām valstīm ārpus ES.	58
<i>Citi finansējuma avoti</i>		
Ziemeļvalstu un Baltijas valstu mobilitātes programma „Valsts administrācija”	Programmas mērķis ir veicināt efektīvāko darba metožu harmonizēšanu valsts (ietverot arī pašvaldības) pārvaldes sektorā, tajā skaitā arī veselības jomā.	67

1.5.DROŠĪBA

Finansējuma avoti	Programmas mērķis	Lpp.
Lauku attīstības programma		
Pasākums “Konkurētspējas veicināšana vietējo attīstības stratēģiju īstenošanas teritorijā” un pasākums “Lauku ekonomikas dažādošana un dzīves kvalitātes veicināšana vietējo attīstības stratēģiju īstenošanas teritorijā”	Tiek atbalstīti pasākumi, kas veicina vietējās teritorijas attīstību un uzlabo dzīves kvalitāti vietējiem iedzīvotājiem lauku teritorijā (neietverot Salaspils pilsētu).	40
Eiropas Teritoriālās sadarbības programmas		
Igaunijas – Latvijas pārrobežu sadarbības programma	Programma atbalsta kopīgas pārrobežu sadarbības aktivitātes. Piemēram, kopīgi pasākumi drošības pakalpojumu attīstībai (Programmas 1. prioritāte: Lielāka Programmas teritorijas saliedētība) vai kopīgi sadarbības pasākumi drošības jomā (Programmas 3. prioritāte: Aktīvas, ilgtspējīgas un integrētas kopienas).	44
Centrālā Baltijas jūras reģiona INTERREG IV A programma 2007.–2013. gadam	Programma atbalsta kopīgas pārrobežu sadarbības aktivitātes. Piemēram, cilvēku drošības veicinoši kopīgi sadarbības pasākumi (Programmas 3. prioritāte: Pievilcīgas un dinamiskās kopienas).	45
Igaunijas – Latvijas – Krievijas pārrobežu sadarbības programma	Programma atbalsta kopīgas pārrobežu sadarbības aktivitātes. Piemēram, drošība kā instruments, lai veicinātu sadarbību sporta, sociālās un veselības aprūpes jomā (Programmas 3. prioritāte – Sadarbības veicināšana „cilvēks-cilvēkam”).	46
Pilsētvides attīstības programmas URBACT II	Programma atbalsta kopīgas pārrobežu sadarbības aktivitātes. Piemēram, kopīgi pasākumi drošības jautājumu risināšanai (Programmas 2.prioritāte. Pievilcīgas un sociāli vienotas pilsētas).	49
Citas ES programmas		
Eiropas Savienības programma „Eiropa pilsoņiem”	Programma atbalsta kopīgas sadarbības aktivitātes. Piemēram, kopīgs pašvaldību sadraudzības pasākums drošības jomā (Programmas 1. Darbība. Aktīvi iedzīvotāji Eiropai).	52
Eiropas Savienības 7.Ietvara programma	Eiropas Savienības 7.Ietvara programma (ES 7.IP) izveidota, lai atbildētu uz Eiropas nodarbinātības vajadzībām un konkurētspēju, tā atbalsta pētniecību izraudzītajās prioritārajās jomās ar mērķi veidot vai saglabāt ES kā pasaules līderi šajos sektoros. Piemēram, sadaļā „Cooperation” ir iespējams piedalīties pētījumos, kas attiecas uz jomu „Drošība”.	53

Finansējuma avoti	Programmas mērķis	Lpp.
Eiropas Savienības Mūzizglītības programmas	ES Mūzizglītības programma ļauj cilvēkiem visos dzīves posmos apgūt apmācību pieredzi, kā arī piedāvā iespējas iesaistīties izglītības un apmācības jomā Eiropā. Piemēram, darbinieki drošības jomā var braukt uz citu ES valsti, lai līdzīgā iestādē apgūtu starptautisku praksi (Leonardo da Vinci).	55
Eiropas Savienības programma „Jaunatne darbībā”	Programmas mērķis ir mērķis ir Eiropas pilsonības apzināšanās veicināšana jauniešu vidū, kā arī jauniešu iesaistīšana Eiropas nākotnes veidošanā. Piemēram, jauniešu pasākums par drošības jautājumiem.	57
Eiropas Savienības Ārējās palīdzības programma	ES finansējums tiek piešķirta, lai sniegtu atbalstu valstīm ārpus ES. Piemēram, tiek izsludināts projektu konkurss, kurā aicina pretendētus sniegt savu pieredzi sociālā jomā citām valstīm ārpus ES.	58
<i>Citi finansējuma avoti</i>		
Ziemeļvalstu un Baltijas valstu mobilitātes programma „Valsts administrācija”	Programmas mērķis ir veicināt efektīvāko darba metožu harmonizēšanu valsts (ietverot arī pašvaldības) pārvaldes sektorā, tajā skaitā arī drošības jomā.	67

1.6.UZŅĒMĒJDARBĪBAS VEICINĀŠANA

Finansējuma avoti	Programmas mērķis	Lpp.
<i>Eiropas Reģionālās Attīstības fonds jeb ERAF</i>		
2.3.1.1.1. apakšaktivitāte „Ārējo tirgu apgūšana – ārējais mārketing”	Apakšaktivitātes mērķis ir atbalstīt ar ieiešanu ārvalstu tirgos saistītās aktivitātes – ārējo mārketingu ārvalstīs – un pasākumus, kas sekmē komersantu iekļaušanos starptautiskajās piegāžu ķēdēs, veicina Latvijas komersantu dalību starptautiskajās izstādēs un tirdzniecības misijās.	27
2.3.1.1.2.apakšaktivitāte „Ārējo tirgu apgūšana – nozaru starptautiskās konkurētspējas stiprināšana”	Apakšaktivitātes mērķis ir veicināt nozaru konkurētspējas stiprināšanu, atbalstot komersantu ieiešanu ārvalstu tirgos un veicinot Latvijas kā tūrisma galamērķa starptautisko konkurētspēju.	28
<i>Lauku attīstības programma</i>		
Pasākums “Konkurētspējas veicināšana vietējo attīstības stratēģiju īstenošanas teritorijā” un pasākums “Lauku ekonomikas dažādošana un dzīves kvalitātes veicināšana vietējo attīstības stratēģiju īstenošanas teritorijā”	Tiek atbalstīti pasākumi, kas veicina vietējās teritorijas attīstību un uzlabo dzīves kvalitāti vietējiem iedzīvotājiem lauku teritorijā (neietverot Salaspils pilsētu).	40

Finansējuma avoti	Programmas mērķis	Lpp.
<i>Rīcības programma EZF atbalsta ieviešanai</i>		
Pasākums “Jaunu noieta tirgu sekmēšana un reklāmas kampaņas”	Pasākuma mērķis ir veicināt Latvijā saražoto zivsaimniecības produktu patēriņa pieaugumu un produkcijas noieta tirgu paplašināšanos.	42
Pasākums “Teritoriju attīstības stratēģiju īstenošana”	Pasākuma mērķis ir veicināt maza mēroga infrastruktūras, kā arī ar zivsaimniecību saistītās infrastruktūras kvalitātes uzlabošanu un dažādot nodarbošanās iespējas zivsaimniecībai nozīmīgajās teritorijās (neietverot Salaspils pilsētu), lai saglabātu apdzīvotību un teritorijas pievilcību.	43
<i>Eiropas Teritoriālās sadarbības programmas</i>		
Igaunijas – Latvijas pārrobežu sadarbības programma	Programma atbalsta kopīgas pārrobežu sadarbības aktivitātes. Piemēram, kopīgi sadarbības pasākumi, lai veicinātu uzņēmējdarbības uzsākšanu un attīstību (Programmas 2. prioritāte: Programmas teritorijas augstāka konkurētspēja).	44
Centrālā Baltijas jūras reģiona INTERREG IV A programma 2007.–2013. gadam	Programma atbalsta kopīgas pārrobežu sadarbības aktivitātes. Piemēram, kopīgi pasākumu, lai veicinātu biznesa kontaktu veidošanu un veicinātu preču plūsmu (Programmas 2. prioritāte. Ekonomiski konkurētspējīgs un inovatīvs reģions).	45
Igaunijas – Latvijas – Krievijas pārrobežu sadarbības programma	Programma atbalsta kopīgas pārrobežu sadarbības aktivitātes. Piemēram, kopīgi sadarbības pasākumi, lai veicinātu uzņēmējdarbības uzsākšanu un attīstību (Programmas 1. prioritāte – Sociālekonomiskās attīstības veicināšana).	46
Baltijas jūras reģiona transnacionālās sadarbības programma	Programma atbalsta kopīgas pārrobežu sadarbības aktivitātes. Piemēram, kopīgi pasākumi tehnoloģiju un zināšanu izplatīšanai (Programmas 1. prioritāte - Inovāciju sekmēšana visā Baltijas jūras reģionā).	47
Starpreģionu sadarbības programma INTERREG IVC	Programma atbalsta kopīgas pārrobežu sadarbības aktivitātes. Piemēram, kopīgi sadarbības pasākumi, lai sekmēt novatorisko uzņēmējdarbības formu attīstību (Programmas 1. prioritāte - Inovācijas un zināšanu ekonomika).	48
Pilsētvides attīstības programmas URBACT II	Programma atbalsta kopīgas pārrobežu sadarbības aktivitātes. Piemēram, kopīgi pasākumi uzņēmējdarbības veicināšanai (Programmas 1.prioritāte. Pilsētas – izaugsmes un nodarbinātības instruments).	49

Finansējuma avoti	Programmas mērķis	Lpp.
Citas ES programmas		
Eiropas Savienības programma „Eiropa pilsoņiem”	Programma atbalsta kopīgas sadarbības aktivitātes. Piemēram, kopīgs pašvaldību sadraudzības pasākums amatniecības jomā (Programmas 1. Darbība. Aktīvi iedzīvotāji Eiropai).	52
Eiropas Savienības 7.Ietvara programma	Eiropas Savienības 7.Ietvara programma (ES 7.IP) izveidota, lai atbildētu uz Eiropas nodarbinātības vajadzībām un konkurētspēju, tā atbalsta pētniecību izraudzītajās prioritārajās jomās ar mērķi veidot vai saglabāt ES kā pasaules līderi šajos sektoros. Piemēram, sadaļā „Cooperation” ir iespējams piedalīties pētījumos, lai veicinātu uzņēmējdarbības attīstību.	53
Eiropas Savienības Mūžizglītības programmas	ES Mūžizglītības programma ļauj cilvēkiem visos dzīves posmos apgūt apmācību pieredzi, kā arī piedāvā iespējas iesaistīties izglītības un apmācības jomā Eiropā. Piemēram, iestāde uzņēmējdarbības atbalstam darbinieki var braukt starptautiskā praksē uz citu līdzīgu iestādi citā ES valstī (Leonardo da Vinci).	55
Eiropas Savienības Ārējās palīdzības programma	ES finansējums tiek piešķirta, lai sniegtu atbalstu valstīm ārpus ES. Piemēram, tiek izsludināts projektu konkurss, kurā aicina pretendētus sniegt savu pieredzi uzņēmējdarbības veicināšanas jomā citām valstīm ārpus ES.	58
Citi finansējuma avoti		
Ziemeļvalstu un Baltijas valstu mobilitātes programma „Uzņēmējdarbība un rūpniecība”	Programmas mērķis ir nostiprināt un veicināt ekonomisko sadarbību, uzņēmējdarbību, reģionālu sadarbību un inovācijas.	68

1.7.CITAS PAŠVALDĪBAS FUNKCIJAS

Finansējuma avoti	Programmas mērķis	Lpp.
Eiropas Reģionālās Attīstības fonds jeb ERAF		
3.4.1.1. aktivitāte „Ūdenssaimniecības infrastruktūras attīstība apdzīvotās vietās ar iedzīvotāju skaitu līdz 2000”	Aktivitātes mērķis ir ūdenssaimniecības pakalpojumu – ūdensapgādes un notekūdeņu savākšanas un attīrīšanas – kvalitātes uzlabošana un ūdenssaimniecības pakalpojumu pieejamības paplašināšana, nodrošinot kvalitatīvu dzīves vidi, samazinot vides piesārņojumu un ūdenstilpju eitrofikāciju, sekmējot ūdens resursu un energoresursu racionālu izmantošanu.	30

Finansējuma avoti	Programmas mērķis	Lpp.
3.4.4.1. aktivitāte „Daudzdzīvokļu māju siltumnoturības uzlabošanas pasākumi”	Aktivitātes mērķis ir mājokļu energoefektivitātes paaugstināšana daudz-dzīvokļu dzīvojamās mājās, lai nodrošinātu dzīvojamā fonda ilgtspēju un energoresursu efektīvu izmantošanu.	31
<i>Kohēzijas fonds jeb KF</i>		
3.5.1.1.aktivitāte „Ūdenssaimniecības infrastruktūras attīstība aglomerācijās ar cilvēku ekvivalentu, lielāku par 2000”	Aktivitātes mērķis ir ūdenssaimniecības pakalpojumu – ūdensapgādes un notekūdeņu savākšanas un attīrīšanas – kvalitātes uzlabošana un ūdenssaimniecības pakalpojumu pieejamības paplašināšana, nodrošinot kvalitatīvu dzīves vidi, samazinot vides piesārņojumu un ūdenstilpju eitrofikāciju un sekmējot ūdens resursu un energoresursu racionālu izmantošanu.	32
3.5.1.2.3.apakšaktivitāte „Dalītas atkritumu apsaimniekošanas sistēmas attīstība”	Aktivitātes mērķis ir izveidot ilgtspējīgu atkritumu, tai skaitā bīstamo atkritumu, apsaimniekošanas sistēmu, atbalstot atkritumu dalītas vākšanas infrastruktūras attīstību, lai veicinātu materiālu otrreizēju izmantošanu.	33
3.5.2.1. aktivitāte „Pasākumi centralizētās siltumapgādes sistēmu efektivitātes paaugstināšanai”	Aktivitātes mērķis ir būtiski paaugstināt siltumenerģijas ražošanas efektivitāti, samazināt siltumenerģijas zudumus pārvades un sadales sistēmās un sekmēt fosilā kurināmā veidu aizvietošanu ar atjaunojamiem vai citu veidu kurināmiem.	34
3.5.2.2. aktivitāte „Atjaunojamo energoresursu izmantojošu koģenerācijas elektrostaciju attīstība”	Aktivitātes mērķis ir būtiski paaugstināt elektroenerģijas un siltumenerģijas ražošanas apjomus no atjaunojamiem energoresursiem, tādējādi mazinot Latvijas atkarību no primāro enerģijas resursu importa.	35
<i>Lauku attīstības programma</i>		
Pasākums "Infrastruktūra, kas attiecas uz lauksaimniecības un mežsaimniecības attīstību un pielāgošanu"	Pasākuma mērķis ir uzlabot infrastruktūru, kas attiecas uz lauksaimniecības attīstību, meža ražības paaugstināšanu, audzes veselības un kokmateriālu kvalitātes uzlabošanu, kā arī lauksaimniecības un mežsaimniecības nozares konkurētspējas paaugstināšanu.	36
Pasākums “Lauksaimniecībā neizmantojamās zemes pirmreizējā apmežošana”	Pasākuma mērķis ir veicināt lauksaimniecībā neizmantojamās zemes efektīvu izmantošanu, saglabājot tās bioloģisko daudzveidību un lauku ainavas rekreatīvās un estētiskās īpašības.	37
Pasākuma “Mežsaimniecības ražošanas potenciāla atjaunošana un preventīvu pasākumu ieviešana” aktivitāte “Mežsaimniecības ražošanas potenciāla atjaunošana ugunsgrēku un dabas katastrofu radīto postījumu vietās”	Pasākuma aktivitātes mērķis ir ilgtspējīga meža zemes apsaimniekošana, atjaunojot mežsaimniecības ražošanas potenciālu un samazinot ugunsgrēkus un dabas katastrofās mežam nodarītos postījumus.	38

Finansējuma avoti	Programmas mērķis	Lpp.
Pasākums “Meža ekonomiskās vērtības uzlabošana”	Pasākuma mērķis ir palielināt meža ekonomisko vērtību, nodrošinot ilgtspējīgu meža apsaimniekošanu.	39
Pasākums “Konkurētspējas veicināšana vietējo attīstības stratēģiju īstenošanas teritorijā” un pasākums “Lauku ekonomikas dažādošana un dzīves kvalitātes veicināšana vietējo attīstības stratēģiju īstenošanas teritorijā”	Tiek atbalstīti pasākumi, kas veicina vietējās teritorijas attīstību un uzlabo dzīves kvalitāti vietējiem iedzīvotājiem lauku teritorijā (neietverot Salaspils pilsētu).	40
<i>Rīcības programma EZF atbalsta ieviešanai</i>		
Pasākums "Zvejas iekšējos ūdeņos"	Pasākuma mērķis ir zvejas attīstība iekšējos ūdeņos un konkurētspējas veicināšana, modernizējot zvejas infrastruktūru un iekārtas, uzlabojot zvejas produktu kvalitāti un samazinot negatīvo ietekmi uz vidi.	41
Pasākums “Teritoriju attīstības stratēģiju īstenošana”	Pasākuma mērķis ir veicināt maza mēroga infrastruktūras, kā arī ar zivsaimniecību saistītās infrastruktūras kvalitātes uzlabošanu un dažādēt nodarbošanās iespējas zivsaimniecībai nozīmīgajās teritorijās (neietverot Salaspils pilsētu), lai saglabātu apdzīvotību un teritorijas pievilcību.	43
<i>Eiropas Teritoriālās sadarbības programmas</i>		
Igaunijas – Latvijas pārrobežu sadarbības programma	Programma atbalsta kopīgas pārrobežu sadarbības aktivitātes. Piemēram, kopīgi sadarbības pasākumi, lai attīstītu publiskos pakalpojumus atkritumu apsaimniekošanā, enerģētikas jomā (Programmas 1. prioritāte: Lielāka Programmas teritorijas saliedētība).	44
Centrālā Baltijas jūras reģiona INTERREG IV A programma 2007.–2013. gadam	Programma atbalsta kopīgas pārrobežu sadarbības aktivitātes. Piemēram, kopīgas sadarbības pasākumi vides jomā, lai mazinātu piesārņojumu Baltijas jūrā (Programmas 1. prioritāte. Droša un veselīga vide).	45
Igaunijas – Latvijas – Krievijas pārrobežu sadarbības programma	Programma atbalsta kopīgas pārrobežu sadarbības aktivitātes. Piemēram, kopīgi sadarbības pasākumi vides un enerģētikas jomā Programmas 2. prioritāte – Kopējie izaicinājumi) vai kopīgi pasākumi vietējo institūciju administratīvās kapacitātes celšanu (Programmas 3. prioritāte – Sadarbības veicināšana „cilvēks-cilvēkam”).	46
Baltijas jūras reģiona transnacionālās sadarbības programma	Programma atbalsta kopīgas pārrobežu sadarbības aktivitātes. Piemēram, kopīgi pasākumi vides jomā, lai mazinātu piesārņojumu Baltijas jūrā (Programmas 3. prioritāte - Baltijas jūras kā kopējā resursa pārvaldība) vai kopīgi pasākumi	47

Finansējuma avoti	Programmas mērķis	Lpp.
	pilsētu un lauku rajonu sadarbības veicināšanai (Programmas 4. prioritāte - Pievilcīgas un konkurētspējīgas pilsētas un reģioni).	
Starpreģionu sadarbības programma INTERREG IVC	Programma atbalsta kopīgas pārrobežu sadarbības aktivitātes. Piemēram, kopīgi pasākumi dabas un tehnoloģisko risku novēršanai un pārvaldībai, kā arī kopīgi pasākumi resursu saglabāšanā un atkritumu pārstrādē (Programmas 2. prioritāte - Vide un risku novēršana).	48
Pilsētvides attīstības programmas URBACT II	Programma atbalsta kopīgas pārrobežu sadarbības aktivitātes. Piemēram, kopīgi pasākumi vides un pilsētvides harmoniskai plānošanai un pārvaldei (Programmas 2.prioritāte. Pievilcīgas un sociāli vienotas pilsētas).	49
<i>Citas ES programmas</i>		
Eiropas Savienības Konkurētspējas un inovācijas ietvarprogrammas Informācijas un komunikāciju tehnoloģijas politikas atbalsta programmas (CIP ICT PSP)	Informācijas un komunikāciju tehnoloģijas politikas atbalsta programma balstās uz ES i2010 stratēģijas trīs pīlāriem: vienotas informācijas telpas veidošana, ieguldījumu zinātnē un izpētē veicināšana, iekļaujošas informācijas sabiedrības radīšana. Piemēram, 2011.gada prioritāšu ietvaros iespējams piedalīties e-pārvaldes attīstības pasākumos.	50
Eiropas Savienības Konkurētspējas un inovācijas ietvarprogrammas Inteliģenta Enerģija Eiropai	Programma atbalsta aktivitātes, kuras vērstas uz informatīvo nepilnību novēršanu un tirgus apstākļu uzlabošanu energoefektivitātes un atjaunojamo energoresursu izmantošanas veicināšanai. Piemēram, 2010.gadā sadaļas Integrētās iniciatīvas ietvaros īpaši nozīmīga bija pašvaldību iesaistei projektā.	51
Eiropas Savienības programma „Eiropa pilsoņiem”	Programma atbalsta kopīgas sadarbības aktivitātes. Piemēram, atbalsts tiek sniegts pašvaldību sadraudzības pasākumiem (Programmas 1. Darbība. Aktīvi iedzīvotāji Eiropai).	52
Eiropas Savienības 7.Ietvara programma	Eiropas Savienības 7.Ietvara programma (ES 7.IP) izveidota, lai atbildētu uz Eiropas nodarbinātības vajadzībām un konkurētspēju, tā atbalsta pētniecību izraudzītajās prioritārajās jomās ar mērķi veidot vai saglabāt ES kā pasaules līderi šajos sektoros. Piemēram, sadaļā „Cooperation” ir iespējams piedalīties pētījumos kā enerģētika, vide u.c.	53
Eiropas Savienības programma LIFE+	Programma vērsta uz pasākumiem dabas uz vides jomā. Piemēram, pasākumi gaisa piesārņojuma jomā (Programmas	54

Finansējuma avoti	Programmas mērķis	Lpp.
	2.darbības joma- vides politika un pārvaldība).	
Eiropas Savienības Mūžizglītības programmas	ES Mūžizglītības programma ļauj cilvēkiem visos dzīves posmos apgūt apmācību pieredzi, kā arī piedāvā iespējas iesaistīties izglītības un apmācības jomā Eiropā. Piemēram, pašvaldību darbinieki var braukt starptautiskā praksē uz līdzīgu iestādi citā ES valstī (Leonardo da Vinci).	55
Eiropas Savienības programma „Jaunatne darbībā”	Programmas mērķis ir mērķis ir Eiropas pilsonības apzināšanās veicināšana jauniešu vidū, kā arī jauniešu iesaistīšana Eiropas nākotnes veidošanā. Piemēram, sadarbībā ar jauniešiem var īstenot kopīgus projektus jauniešiem interesējošā jomā.	56
Eiropas Savienības Ārējās palīdzības programma	ES finansējums tiek piešķirta, lai sniegtu atbalstu valstīm ārpus ES. Piemēram, tiek izsludināts projektu konkurss, kurā aicina pretendētus sniegt savu pieredzi pašvaldību reformu jomā citām valstīm ārpus ES.	58
<i>Eiropas Ekonomiskās zonas (EEZ) finanšu instruments un Norvēģijas valdības divpusējais finanšu instruments</i>		
Eiropas Ekonomiskās zonas finanšu instruments	Pašlaik tiek definētas projektu konkursu prioritātes, starp kurām ir arī kultūras mantojuma aizsardzība, klimata izmaiņas un atjaunojamā enerģija.	59
Norvēģijas valdības divpusējais finanšu instruments	Pašlaik tiek definētas projektu konkursu prioritātes, starp kurām ir arī atbalsts zaļākai rūpniecībai - Viedo tehnoloģiju fonds.	60
<i>Klimata pārmaiņu finanšu instruments (KPMI)</i>		
Siltumnīcefektu gāzu emisiju samazināšana pašvaldību apgaismojumā	Mērķis ir energoefektīvas publiski lietojamo ielu, ceļu un teritoriju apgaismes infrastruktūras attīstība, izmantojot tehnoloģijas un videi draudzīgus paņēmienus, kas ļauj efektīvi izmantot energoresursus vai samazināt esošo energoresursu patēriņu.	61
Zema enerģijas patēriņa ēkas	Konkursa mērķis ir oglekļa dioksīda emisiju samazināšana, veicot zema enerģijas patēriņa ēku būvniecību, kā arī esošu ēku rekonstrukciju vai vienkāršoto renovāciju.	62
Atjaunojamo energoresursu izmantošana transporta sektorā	Konkursa mērķis ir siltumnīcefekta gāzu (SEG) emisiju samazināšana, nodrošinot transporta pielāgošanu no atjaunojamiem energoresursiem iegūtas enerģijas lietošanai.	63

Finansējuma avoti	Programmas mērķis	Lpp.
Atjaunojamo energoresursu izmantošana siltumnīcefekta gāzu emisiju samazināšanai	Konkursa mērķis ir oglekļa dioksīda emisiju samazināšana, ieviešot tehnoloģijas, kurās izmanto atjaunojamus energoresursus, siltumenerģijas un elektroenerģijas ražošanai, kā arī nodrošinot pāreju no tehnoloģijām, kurās izmanto fosilos energoresursus, uz tehnoloģijām, kurās izmanto atjaunojamus energoresursus.	64
Siltumnīcefekta gāzu emisijas samazinošu tehnoloģiju attīstīšana un pilotprojektu īstenošana	Konkursa mērķis ir veicināt siltumnīcefekta gāzu (turpmāk – SEG) emisijas samazinošo produktu un tehnoloģiju pieejamību Latvijā, tādējādi nodrošinot SEG emisiju samazināšanu.	65
<i>Citi finansējuma avoti</i>		
Ziemeļvalstu un Baltijas valstu mobilitātes programma „Valsts administrācija”	Programmas mērķis ir veicināt efektīvāko darba metožu harmonizēšanu valsts (ietverot arī pašvaldības) pārvaldes sektorā.	67
Latvijas Vides aizsardzības fonds (LVAF)	Atbalsts projektiem vides jomā.	70

2.Eiropas Savienības struktūrfondi - Eiropas Sociālais fonds jeb ESF; Eiropas Reģionālās Attīstības fonds jeb ERAF; Kohēzijas fonds jeb KF

Iespējamās finanšu atbalsta iespējas, ja nākotnē Eiropas Savienības struktūrfondu investīciju projektu iesniegumu (ERAF projektu iesniegumi) izstrāde balstītos uz vietēja līmeņa attīstības programmām, nevis atbalsts nozares ietvaros.

Pašlaik Eiropas Savienības struktūrfondu atbalstu pēc šādas pieejas saņem nacionālas un reģionālas attīstības centri, kā arī vairāki esošie novadi. Plašāka informācija Reģionālās attīstības un pašvaldību lietu ministrijas mājas lapā, sadaļā „Eiropas Savienība”: <http://www.rapl.gov.lv/pub/index.php?id=1535>

<i>Finansējuma avots</i>	Eiropas Sociālais fonds jeb ESF															
<i>Nosaukums</i>	1.2.2.4.2.apakšaktivitāte „Atbalsta pasākumu īstenošana jauniešu sociālās atstumtības riska mazināšanai un jauniešu ar funkcionālajiem traucējumiem integrācijai izglītībā”															
<i>Nozare</i>	<table border="1"> <tr><td><input checked="" type="checkbox"/></td><td>izglītība</td></tr> <tr><td><input type="checkbox"/></td><td>kultūra</td></tr> <tr><td><input type="checkbox"/></td><td>sociālā joma</td></tr> <tr><td><input type="checkbox"/></td><td>veselība</td></tr> <tr><td><input type="checkbox"/></td><td>drošība</td></tr> <tr><td><input type="checkbox"/></td><td>uzņēmējdarbības veicināšana</td></tr> <tr><td><input type="checkbox"/></td><td>cita pašvaldības funkcija</td></tr> </table>	<input checked="" type="checkbox"/>	izglītība	<input type="checkbox"/>	kultūra	<input type="checkbox"/>	sociālā joma	<input type="checkbox"/>	veselība	<input type="checkbox"/>	drošība	<input type="checkbox"/>	uzņēmējdarbības veicināšana	<input type="checkbox"/>	cita pašvaldības funkcija	
<input checked="" type="checkbox"/>	izglītība															
<input type="checkbox"/>	kultūra															
<input type="checkbox"/>	sociālā joma															
<input type="checkbox"/>	veselība															
<input type="checkbox"/>	drošība															
<input type="checkbox"/>	uzņēmējdarbības veicināšana															
<input type="checkbox"/>	cita pašvaldības funkcija															
	<i>Papildus informācija:</i> Apakšaktivitātes mērķis - nodrošināt mācību atbalstu jauniešiem ar mācīšanās problēmām un veicināt piemērotu izglītības un tālākizglītības ceļu piedāvājumu jauniešiem obligātajā izglītības vecumā ar zemām pamatprasmēm, sociālās korekcijas iestādēs un jauniešiem ar funkcionāliem traucējumiem.															
<i>Projekta iesniedzējs (sadarbības partneris)</i>	<table border="1"> <tr><td><input checked="" type="checkbox"/></td><td>pašvaldība kā projekta iesniedzējs</td></tr> <tr><td><input checked="" type="checkbox"/></td><td>pašvaldība kā sadarbības partneris</td></tr> </table>	<input checked="" type="checkbox"/>	pašvaldība kā projekta iesniedzējs	<input checked="" type="checkbox"/>	pašvaldība kā sadarbības partneris											
<input checked="" type="checkbox"/>	pašvaldība kā projekta iesniedzējs															
<input checked="" type="checkbox"/>	pašvaldība kā sadarbības partneris															
	<i>Papildus informācija:</i> Finansējuma saņēmēji: izglītības iestādes, pašvaldības, citas Latvijas Republikā reģistrētas juridiskas personas.															
<i>Atbalstāmās aktivitātes</i>	<table border="1"> <tr><td><input type="checkbox"/></td><td>investīcijas</td></tr> <tr><td><input checked="" type="checkbox"/></td><td>aktivitātes, pasākumi u.c.</td></tr> </table>	<input type="checkbox"/>	investīcijas	<input checked="" type="checkbox"/>	aktivitātes, pasākumi u.c.											
<input type="checkbox"/>	investīcijas															
<input checked="" type="checkbox"/>	aktivitātes, pasākumi u.c.															
	<i>Papildus informācija:</i> Atbalsta veids: Atbalsts tiks sniegts sociālās atstumtības riska mazināšanas un iekļaujošas izglītības pasākumu īstenošanai un inovatīvu pieeju un risinājumu ieviešanas veicināšanai, nodrošinot nepieciešamo pedagoģisko un atbalsta personālu, papildus apmācību mācību priekšmetos (t.sk., mācot valsts valodu), sniedzot iespēju apgūt piemērotas pedagoģiskās korekcijas, arodizglītības (ar pedagoģisko korekciju), izlīdzinošās un profesionālās izglītības programmas, speciālās izglītības programmas, sociālās korekcijas programmas, atbalstot pagarinātās dienas grupas un sociālās korekcijas klases izglītības iestādēs, ieviešot skolotāja palīga amatu un palielinot atbalsta personāla – psihologu, sociālo pedagogu – lomu mācību un audzināšanas procesā un nodrošinot izglītojamo ar speciālām vajadzībām iekļaušanos izglītības sistēmā, veicinot darba un sadzīves prasmju apguvi jauniešiem															

Pētījums „Finansējuma piesaistes iespējas Salaspils pašvaldībā”

	sociālās atstumtības riska grupās, jauniešiem ar speciālām vajadzībām un funkcionāliem traucējumiem, nodrošinot atbalsta pasākumus jauniešiem no nabadzīgām ģimenēm.
<i>Finansējums</i>	Pieejamais kopējais finansējums, kā arī projekta minimālās un maksimālās summas tiks precizētas. Atbalsts no ESF plānots 100% apmērā.
<i>Projektu iesniegšanas termiņi</i>	Projektu konkurss provizoriski plānots 2010.gada nogalē.
<i>Kontaktinformācija</i>	Valsts izglītības attīstības aģentūra (VIAA), Aiga Meistere, tālr.: 67559496, e-pasts: aiga.meistere@viaa.gov.lv
<i>Pieejama papildus informācija (latviešu valodā)</i>	VIAA mājas lapa: http://www.viaa.gov.lv/lat/strukturfondi/vispareja_izglitiba/vispizgliitiba_apakshl/?tl_id=333

<i>Finansējuma avots</i>	Eiropas Sociālais fonds jeb ESF															
<i>Nosaukums</i>	1.3.1.1.3. apakšaktivitāte „Bezdarbnieku un darba meklētāju apmācība”															
<i>Nozare</i>	<table border="1"> <tr><td><input type="checkbox"/></td><td>izglītība</td></tr> <tr><td><input type="checkbox"/></td><td>kultūra</td></tr> <tr><td><input checked="" type="checkbox"/></td><td>sociālā joma</td></tr> <tr><td><input type="checkbox"/></td><td>veselība</td></tr> <tr><td><input type="checkbox"/></td><td>drošība</td></tr> <tr><td><input type="checkbox"/></td><td>uzņēmējdarbības veicināšana</td></tr> <tr><td><input type="checkbox"/></td><td>cita pašvaldības funkcija</td></tr> </table> <p><i>Papildus informācija:</i> Aktivitātes mērķis ir cilvēkresursu attīstība, paaugstinot darba meklētāju un bezdarbnieku konkurētspēju, spēju pielāgoties mainīgajam darba tirgus pieprasījumam un palielinot iespēju integrēties darba tirgū.</p>	<input type="checkbox"/>	izglītība	<input type="checkbox"/>	kultūra	<input checked="" type="checkbox"/>	sociālā joma	<input type="checkbox"/>	veselība	<input type="checkbox"/>	drošība	<input type="checkbox"/>	uzņēmējdarbības veicināšana	<input type="checkbox"/>	cita pašvaldības funkcija	
<input type="checkbox"/>	izglītība															
<input type="checkbox"/>	kultūra															
<input checked="" type="checkbox"/>	sociālā joma															
<input type="checkbox"/>	veselība															
<input type="checkbox"/>	drošība															
<input type="checkbox"/>	uzņēmējdarbības veicināšana															
<input type="checkbox"/>	cita pašvaldības funkcija															
<i>Projekta iesniedzējs (sadarbības partneris)</i>	<table border="1"> <tr><td><input checked="" type="checkbox"/></td><td>pašvaldība kā projekta iesniedzējs</td></tr> <tr><td><input type="checkbox"/></td><td>pašvaldība kā sadarbības partneris</td></tr> </table> <p><i>Papildus informācija:</i> Pieteikumu var iesniegt jebkurš darba devējs.</p>	<input checked="" type="checkbox"/>	pašvaldība kā projekta iesniedzējs	<input type="checkbox"/>	pašvaldība kā sadarbības partneris											
<input checked="" type="checkbox"/>	pašvaldība kā projekta iesniedzējs															
<input type="checkbox"/>	pašvaldība kā sadarbības partneris															
<i>Atbalstāmās aktivitātes</i>	<table border="1"> <tr><td><input type="checkbox"/></td><td>investīcijas</td></tr> <tr><td><input checked="" type="checkbox"/></td><td>aktivitātes, pasākumi u.c.</td></tr> </table> <p><i>Papildus informācija:</i> Finansiāli atbalsta bezdarbnieku apmācību pēc darba devēja pieprasījuma, ja darba devējs NVA iesniedz pieprasījumu apmācības organizēšanai un uzņemas pienākumu pēc apmācības pabeigšanas pieņemt bezdarbnieku darbā un nodarbināt attiecīgajā profesijā vismaz trīs mēnešus.</p>	<input type="checkbox"/>	investīcijas	<input checked="" type="checkbox"/>	aktivitātes, pasākumi u.c.											
<input type="checkbox"/>	investīcijas															
<input checked="" type="checkbox"/>	aktivitātes, pasākumi u.c.															
<i>Finansējums</i>	Kopējais pieejamais finansējums 34 533 475 LVL apmērā.															
<i>Projektu iesniegšanas termiņi</i>	Pieteikumu var iesniegt, kamēr ir pieejams finansējums															
<i>Kontaktinformācija</i>	NVA filiālē															
<i>Pieejama papildus informācija (latviešu valodā)</i>	NVA mājas lapa: http://www.nva.gov.lv/index.php?cid=5#5															

<i>Finansējuma avots</i>	Eiropas Sociālais fonds jeb ESF															
<i>Nosaukums</i>	1.4.1.2.4. apakšaktivitāte „Sociālās rehabilitācijas un institūcijām alternatīvu sociālās aprūpes pakalpojumu attīstība reģionos”															
<i>Nozare</i>	<table border="1"> <tr><td><input type="checkbox"/></td><td>izglītība</td></tr> <tr><td><input type="checkbox"/></td><td>kultūra</td></tr> <tr><td><input checked="" type="checkbox"/></td><td>sociālā joma</td></tr> <tr><td><input type="checkbox"/></td><td>veselība</td></tr> <tr><td><input type="checkbox"/></td><td>drošība</td></tr> <tr><td><input type="checkbox"/></td><td>uzņēmējdarbības veicināšanā <input type="checkbox"/></td></tr> <tr><td><input type="checkbox"/></td><td>cita pašvaldības funkcija</td></tr> </table>	<input type="checkbox"/>	izglītība	<input type="checkbox"/>	kultūra	<input checked="" type="checkbox"/>	sociālā joma	<input type="checkbox"/>	veselība	<input type="checkbox"/>	drošība	<input type="checkbox"/>	uzņēmējdarbības veicināšanā <input type="checkbox"/>	<input type="checkbox"/>	cita pašvaldības funkcija	
<input type="checkbox"/>	izglītība															
<input type="checkbox"/>	kultūra															
<input checked="" type="checkbox"/>	sociālā joma															
<input type="checkbox"/>	veselība															
<input type="checkbox"/>	drošība															
<input type="checkbox"/>	uzņēmējdarbības veicināšanā <input type="checkbox"/>															
<input type="checkbox"/>	cita pašvaldības funkcija															
	<i>Papildus informācija:</i> Aktivitātes mērķis ir attīstīt sociālās rehabilitācijas un institūcijām alternatīvus sociālās aprūpes pakalpojumus plānošanas reģionos.															
<i>Projekta iesniedzējs (sadarbības partneris)</i>	<table border="1"> <tr><td><input checked="" type="checkbox"/></td><td>pašvaldība kā projekta iesniedzējs</td></tr> <tr><td><input checked="" type="checkbox"/></td><td>pašvaldība kā <input type="checkbox"/> darbības partneris</td></tr> </table>	<input checked="" type="checkbox"/>	pašvaldība kā projekta iesniedzējs	<input checked="" type="checkbox"/>	pašvaldība kā <input type="checkbox"/> darbības partneris											
<input checked="" type="checkbox"/>	pašvaldība kā projekta iesniedzējs															
<input checked="" type="checkbox"/>	pašvaldība kā <input type="checkbox"/> darbības partneris															
	<i>Papildus informācija:</i> Projektu iesniedzēji var būt personas, kas sociālo pakalpojumu sniedzēju reģistrā reģistrētas kā sociālās aprūpes vai sociālās rehabilitācijas pakalpojumu sniedzēji, kā arī pašvaldības, pašvaldību institūcijas vai tiešās valsts pārvaldes iestādes, kuras veidos sadarbību ar sociālo pakalpojumu sniedzēju.															
<i>Atbalstāmās aktivitātes</i>	<table border="1"> <tr><td><input type="checkbox"/></td><td>investīcijas</td></tr> <tr><td><input checked="" type="checkbox"/></td><td>aktivitātes, pasākumi u.c.</td></tr> </table>	<input type="checkbox"/>	investīcijas	<input checked="" type="checkbox"/>	aktivitātes, pasākumi u.c.											
<input type="checkbox"/>	investīcijas															
<input checked="" type="checkbox"/>	aktivitātes, pasākumi u.c.															
	<i>Papildus informācija:</i> Galvenās atbalstāmās aktivitātes: 1) sociālās rehabilitācijas, motivācijas un alternatīvās sociālās aprūpes programmu izstrāde un ieviešana; 2) speciālistu apmācība darbam ar sociālo pakalpojumu saņēmējiem un supervīzijas atbilstoši normatīvajiem aktiem, kas nosaka sociālās aprūpes, sociālās rehabilitācijas un sociālās palīdzības sniegšanas un saņemšanas principus.															
<i>Finansējums</i>	Aktivitātei pieejamais kopējais attiecināmais finansējums ir 15 182 655 lati, kur Rīgas plānošanas reģionā pieejamais finansējums 30,96% no kopējā finansējuma. Projektu 100% apmērā finansē ESF un projekta maksimālā attiecināmo izmaksu kopsumma ir 100 000 LVL.															
<i>Projektu iesniegšanas termiņi</i>	Kopā plānotas projektu konkursu 3 kārtas, kur viena noslēdzās 2010.gada 3.septembrī.															
<i>Kontaktinformācija</i>	Nodarbinātības valsts aģentūrā (NVA), Eiropas Sociālā fonda departamenta Projektu atbalsta nodaļa, tālrunis: 67072007 vai e-pasts: esfd@nva.gov.lv															
<i>Pieejama papildus informācija (latviešu valodā)</i>	NVA mājas lapa: http://www.nva.gov.lv/esf/index.php?cid=3															

<i>Finansējuma avots</i>	Eiropas Reģionālās Attīstības fonds jeb ERAF															
<i>Nosaukums</i>	2.3.1.1.1. apakšaktivitāte „Ārējo tirgu apgūšana – ārējais mārketingš”															
<i>Nozare</i>	<table border="1"> <tr><td><input type="checkbox"/></td><td>izglītība</td></tr> <tr><td><input type="checkbox"/></td><td>kultūra</td></tr> <tr><td><input type="checkbox"/></td><td>sociālā joma</td></tr> <tr><td><input type="checkbox"/></td><td>veselība</td></tr> <tr><td><input type="checkbox"/></td><td>drošība</td></tr> <tr><td><input checked="" type="checkbox"/></td><td>uzņēmējdarbības veicināšana</td></tr> <tr><td><input type="checkbox"/></td><td>cita pašvaldības funkcija</td></tr> </table>	<input type="checkbox"/>	izglītība	<input type="checkbox"/>	kultūra	<input type="checkbox"/>	sociālā joma	<input type="checkbox"/>	veselība	<input type="checkbox"/>	drošība	<input checked="" type="checkbox"/>	uzņēmējdarbības veicināšana	<input type="checkbox"/>	cita pašvaldības funkcija	
<input type="checkbox"/>	izglītība															
<input type="checkbox"/>	kultūra															
<input type="checkbox"/>	sociālā joma															
<input type="checkbox"/>	veselība															
<input type="checkbox"/>	drošība															
<input checked="" type="checkbox"/>	uzņēmējdarbības veicināšana															
<input type="checkbox"/>	cita pašvaldības funkcija															
	<p><i>Papildus informācija:</i> Apakšaktivitātes mērķis ir atbalstīt ar ieiešanu ārvalstu tirgos saistītās aktivitātes – ārējo mārketingu ārvalstīs – un pasākumus, kas sekmē komersantu iekļaušanos starptautiskajās piegāžu ķēdēs, veicina Latvijas komersantu dalību starptautiskajās izstādēs un tirdzniecības misijās.</p>															
<i>Projekta iesniedzējs (sadarbības partneris)</i>	<table border="1"> <tr><td><input checked="" type="checkbox"/></td><td>pašvaldība kā projekta iesniedzējs</td></tr> <tr><td><input checked="" type="checkbox"/></td><td>pašvaldība kā sadarbības partneris</td></tr> </table>	<input checked="" type="checkbox"/>	pašvaldība kā projekta iesniedzējs	<input checked="" type="checkbox"/>	pašvaldība kā sadarbības partneris											
<input checked="" type="checkbox"/>	pašvaldība kā projekta iesniedzējs															
<input checked="" type="checkbox"/>	pašvaldība kā sadarbības partneris															
	<p><i>Papildus informācija:</i> Apakšaktivitātes ietvaros finansējumu var saņemt: 1. komersants; 2. biedrība, kurā apvienojušies vismaz pieci komersanti; 3. kooperatīvā sabiedrība, kurā apvienojušies vismaz pieci komersanti; 4. valsts vai pašvaldības iestāde, kas ir finansējuma saņēmēja projektā, kurā pārējie partneri ir komersanti, biedrības, kooperatīvās sabiedrības, pašvaldības vai ostu pārvaldes; 5. pašvaldība; 6. ostu pārvalde.</p>															
<i>Atbalstāmās aktivitātes</i>	<table border="1"> <tr><td><input type="checkbox"/></td><td>investīcijas</td></tr> <tr><td><input checked="" type="checkbox"/></td><td>aktivitātes, pasākumi u.c.</td></tr> </table>	<input type="checkbox"/>	investīcijas	<input checked="" type="checkbox"/>	aktivitātes, pasākumi u.c.											
<input type="checkbox"/>	investīcijas															
<input checked="" type="checkbox"/>	aktivitātes, pasākumi u.c.															
	<p><i>Papildus informācija:</i> Finansējumu var saņemt šādām darbībām, kas attiecas arī uz pašvaldībām – Latvijā reģistrētu komersantu, biedrību, kooperatīvo sabiedrību, pašvaldību un ostu pārvalžu dalībai starptautiskajās izstādēs un konferencēs (semināros) ārvalstīs. Pašvaldība finansējumu dalībai starptautiskajās izstādēs un konferencēs (semināros) ārvalstīs var saņemt, ja dalība pasākumos veicina Latvijas kā tūrisma galamērķa starptautisko konkurētspēju.</p>															
<i>Finansējums</i>	Apakšaktivitātes ietvaros pieejamais finansējums – 6 000 000 latu. Vienā projektu iesniegumu atlases kārtā pieejamais finansējums ir ne vairāk kā 500 000 latu.															
<i>Projektu iesniegšanas termiņi</i>	No 2010.gada 4.janvāra līdz 2010.gada 30.decembrim (ieskaitot).															
<i>Kontaktinformācija</i>	Latvijas Investīciju un attīstības aģentūras (LIAA) Klientu apkalpošanas nodaļa, tālrunis 67039499, klātienē – darba dienās no plkst. 8:30 līdz 17:00, Pērses ielā 2, Rīgā (1.stāvā) vai e-pasts – jautajumi@liaa.gov.lv															
<i>Pieejama papildus informācija (latviešu valodā)</i>	LIAA mājas lapa: http://www.liaa.gov.lv/lv/es_fondi/pienemsana/ata6/															

<i>Finansējuma avots</i>	Eiropas Reģionālās Attīstības fonds jeb ERAF														
<i>Nosaukums</i>	2.3.1.1.2.apakšaktivitāte „Ārējo tirgu apgūšana – nozaru starptautiskās konkurētspējas stiprināšana”														
<i>Nozare</i>	<table border="1"> <tr><td><input type="checkbox"/></td><td>izglītība</td></tr> <tr><td><input type="checkbox"/></td><td>kultūra</td></tr> <tr><td><input type="checkbox"/></td><td>sociālā joma</td></tr> <tr><td><input type="checkbox"/></td><td>veselība</td></tr> <tr><td><input type="checkbox"/></td><td>drošība</td></tr> <tr><td><input checked="" type="checkbox"/></td><td>uzņēmējdarbības veicināšana</td></tr> <tr><td><input type="checkbox"/></td><td>cita pašvaldības funkcija</td></tr> </table> <p><i>Papildus informācija:</i> Apakšaktivitātes mērķis ir veicināt nozaru konkurētspējas stiprināšanu, atbalstot komersantu ieiešanu ārvalstu tirgos un veicinot Latvijas kā tūrisma galamērķa starptautisko konkurētspēju</p>	<input type="checkbox"/>	izglītība	<input type="checkbox"/>	kultūra	<input type="checkbox"/>	sociālā joma	<input type="checkbox"/>	veselība	<input type="checkbox"/>	drošība	<input checked="" type="checkbox"/>	uzņēmējdarbības veicināšana	<input type="checkbox"/>	cita pašvaldības funkcija
<input type="checkbox"/>	izglītība														
<input type="checkbox"/>	kultūra														
<input type="checkbox"/>	sociālā joma														
<input type="checkbox"/>	veselība														
<input type="checkbox"/>	drošība														
<input checked="" type="checkbox"/>	uzņēmējdarbības veicināšana														
<input type="checkbox"/>	cita pašvaldības funkcija														
<i>Projekta iesniedzējs (sadarbības partneris)</i>	<table border="1"> <tr><td><input type="checkbox"/></td><td>pašvaldība kā projekta iesniedzējs</td></tr> <tr><td><input type="checkbox"/></td><td>pašvaldība kā sadarbības partneris</td></tr> </table> <p><i>Papildus informācija:</i> Apakšaktivitātes ietvaros projekta iesniedzēji ir: 1.valsts aģentūra (LIAA), kuras mērķis ir sekmēt komercdarbības attīstību; 2.valsts aģentūra (TAVA), kura ir izveidota, lai īstenotu tūrisma attīstības valsts politiku. Finansējuma saņēmēji atbalstāmo darbību ietvaros atbalstu sniedz, ievērojot finansējuma saņēmēja izstrādātu kārtību, kādā tiek sniegts atbalsts komersantiem, pašvaldībām un ostu pārvaldēm.</p>	<input type="checkbox"/>	pašvaldība kā projekta iesniedzējs	<input type="checkbox"/>	pašvaldība kā sadarbības partneris										
<input type="checkbox"/>	pašvaldība kā projekta iesniedzējs														
<input type="checkbox"/>	pašvaldība kā sadarbības partneris														
<i>Atbalstāmās aktivitātes</i>	<table border="1"> <tr><td><input type="checkbox"/></td><td>investīcijas</td></tr> <tr><td><input checked="" type="checkbox"/></td><td>aktivitātes, pasākumi u.c.</td></tr> </table> <p><i>Papildus informācija:</i> Apakšaktivitātes ietvaros atbalsta šādas darbības: 1.nacionālo stendu organizēšana starptautiskajās izstādēs ārvalstīs; 2.reklāmas kampaņu organizēšana ārvalstīs; 3.konsultāciju pakalpojumu sniegšana komersantiem, pašvaldībām un ostu pārvaldēm par ārvalstu tirgiem, tai skaitā tiešo vizīšu, tirdzniecības misiju organizēšana, atbalsts dalībai izstādēs un sadarbības partneru atrašana.</p>	<input type="checkbox"/>	investīcijas	<input checked="" type="checkbox"/>	aktivitātes, pasākumi u.c.										
<input type="checkbox"/>	investīcijas														
<input checked="" type="checkbox"/>	aktivitātes, pasākumi u.c.														
<i>Finansējums</i>	Apakšaktivitātes ietvaros pieejamais finansējums – 3 000 000 latu.														
<i>Projektu iesniegšanas termiņi</i>	Projektu konkurss pašlaik vēl nav izsludināts.														
<i>Kontaktinformācija</i>	Latvijas Investīciju un attīstības aģentūras (LIAA) Klientu apkalpošanas nodaļa, tālrunis 67039499, klātienē – darba dienās no plkst. 8:30 līdz 17:00, Pērses ielā 2, Rīgā (1.stāvā) vai e-pasts – jautajumi@liaa.gov.lv														
<i>Pieejama papildus informācija (latviešu valodā)</i>	Internetā: http://www.likumi.lv/doc.php?id=219069														

<i>Finansējuma avots</i>	Eiropas Reģionālās Attīstības fonds jeb ERAF															
<i>Nosaukums</i>	3.1.5.1.1. apakšaktivitāte „Ģimenes ārstu tīkla attīstība”															
<i>Nozare</i>	<table border="1"> <tr><td><input type="checkbox"/></td><td>izglītība</td></tr> <tr><td><input type="checkbox"/></td><td>kultūra</td></tr> <tr><td><input type="checkbox"/></td><td>sociālā joma</td></tr> <tr><td><input checked="" type="checkbox"/></td><td>veselība</td></tr> <tr><td><input type="checkbox"/></td><td>drošība</td></tr> <tr><td><input type="checkbox"/></td><td>uzņēmējdarbības veicināšana</td></tr> <tr><td><input type="checkbox"/></td><td>cita pašvaldības funkcija</td></tr> </table>	<input type="checkbox"/>	izglītība	<input type="checkbox"/>	kultūra	<input type="checkbox"/>	sociālā joma	<input checked="" type="checkbox"/>	veselība	<input type="checkbox"/>	drošība	<input type="checkbox"/>	uzņēmējdarbības veicināšana	<input type="checkbox"/>	cita pašvaldības funkcija	
<input type="checkbox"/>	izglītība															
<input type="checkbox"/>	kultūra															
<input type="checkbox"/>	sociālā joma															
<input checked="" type="checkbox"/>	veselība															
<input type="checkbox"/>	drošība															
<input type="checkbox"/>	uzņēmējdarbības veicināšana															
<input type="checkbox"/>	cita pašvaldības funkcija															
	<p><i>Papildus informācija:</i> Mērķis ir sakārtot ambulatorās veselības aprūpes pakalpojumu sniedzēju infrastruktūru, uzlabojot ģimenes ārstu pieejamību pašvaldību teritorijās, tādējādi materiāltehniski nodrošinot un pilnveidojot primārās veselības aprūpes sniedzēju tīklu.</p>															
<i>Projekta iesniedzējs (sadarbības partneris)</i>	<table border="1"> <tr><td><input checked="" type="checkbox"/></td><td>pašvaldība kā projekta iesniedzējs</td></tr> <tr><td><input type="checkbox"/></td><td>pašvaldība kā sadarbības partneris</td></tr> </table>	<input checked="" type="checkbox"/>	pašvaldība kā projekta iesniedzējs	<input type="checkbox"/>	pašvaldība kā sadarbības partneris											
<input checked="" type="checkbox"/>	pašvaldība kā projekta iesniedzējs															
<input type="checkbox"/>	pašvaldība kā sadarbības partneris															
	<p><i>Papildus informācija:</i> Finansējuma saņēmēju loks ir ārstniecības iestādes, kas sniedz valsts apmaksātos ambulatoros veselības aprūpes pakalpojumus (tai skaitā valsts apmaksātos ģimenes ārsta pakalpojumus) vai nodrošina telpas valsts apmaksāto ģimenes ārsta pakalpojumu sniegšanai</p>															
<i>Atbalstāmās aktivitātes</i>	<table border="1"> <tr><td><input checked="" type="checkbox"/></td><td>investīcijas</td></tr> <tr><td><input type="checkbox"/></td><td>aktivitātes, pasākumi u.c.</td></tr> </table>	<input checked="" type="checkbox"/>	investīcijas	<input type="checkbox"/>	aktivitātes, pasākumi u.c.											
<input checked="" type="checkbox"/>	investīcijas															
<input type="checkbox"/>	aktivitātes, pasākumi u.c.															
	<p><i>Papildus informācija:</i> Ģimenes ārstu pieejamības uzlabošana (veicinot ģimenes ārstu pakalpojumu sniegšanas koncentrēšanu vienā adresē) un prakšu infrastruktūras sakārtošana (atbalstot telpu renovāciju, rekonstrukciju un aprīkojuma iegādi).</p>															
<i>Finansējums</i>	Kopējais pieejamais ERAF finansējums ir 3 679 882 LVL apjomā.															
<i>Projektu iesniegšanas termiņi</i>	No 2010.gada 6.oktobra līdz 2010.gada 4.novembrim															
<i>Kontaktinformācija</i>	Kontaktinformācija par projekta iesniegumu sagatavošanu - Agnese Tomsone, tālrunis: 67876181, e-pasts: Agnese.Tomsone@vm.gov.lv Kontaktinformācija par projekta iesniegumu iesniegšanu - Sigita Krumholce, tālrunis: 67519977, e-pasts: Sigita.Krumholce@vec.gov.lv															
<i>Pieejama papildus informācija (latviešu valodā)</i>	Veselības ministrijas mājas lapā: http://esfondi.vm.gov.lv/lat/2007_2013gada_planosanas_periods/eraf/31511apakaktivitate/															

<i>Finansējuma avots</i>	Eiropas Reģionālās Attīstības fonds jeb ERAF															
<i>Nosaukums</i>	3.4.1.1. aktivitāte „Ūdenssaimniecības infrastruktūras attīstība apdzīvotās vietās ar iedzīvotāju skaitu līdz 2000”															
<i>Nozare</i>	<table border="1"> <tr><td><input type="checkbox"/></td><td>izglītība</td></tr> <tr><td><input type="checkbox"/></td><td>kultūra</td></tr> <tr><td><input type="checkbox"/></td><td>sociālā joma</td></tr> <tr><td><input type="checkbox"/></td><td>veselība</td></tr> <tr><td><input type="checkbox"/></td><td>drošība</td></tr> <tr><td><input type="checkbox"/></td><td>uzņēmējdarbības veicināšana</td></tr> <tr><td><input checked="" type="checkbox"/></td><td>cita pašvaldības funkcija</td></tr> </table>	<input type="checkbox"/>	izglītība	<input type="checkbox"/>	kultūra	<input type="checkbox"/>	sociālā joma	<input type="checkbox"/>	veselība	<input type="checkbox"/>	drošība	<input type="checkbox"/>	uzņēmējdarbības veicināšana	<input checked="" type="checkbox"/>	cita pašvaldības funkcija	
<input type="checkbox"/>	izglītība															
<input type="checkbox"/>	kultūra															
<input type="checkbox"/>	sociālā joma															
<input type="checkbox"/>	veselība															
<input type="checkbox"/>	drošība															
<input type="checkbox"/>	uzņēmējdarbības veicināšana															
<input checked="" type="checkbox"/>	cita pašvaldības funkcija															
	<p><i>Papildus informācija:</i> Aktivitātes mērķis ir ūdenssaimniecības pakalpojumu – ūdensapgādes un notekūdeņu savākšanas un attīrīšanas – kvalitātes uzlabošana un ūdenssaimniecības pakalpojumu pieejamības paplašināšana, nodrošinot kvalitatīvu dzīves vidi, samazinot vides piesārņojumu un ūdenstilpju eitrofikāciju, sekmējot ūdens resursu un energoresursu racionālu izmantošanu.</p>															
<i>Projekta iesniedzējs (sadarbības partneris)</i>	<table border="1"> <tr><td><input checked="" type="checkbox"/></td><td>pašvaldība kā projekta iesniedzējs</td></tr> <tr><td><input type="checkbox"/></td><td>pašvaldība kā sadarbības partneris</td></tr> </table>	<input checked="" type="checkbox"/>	pašvaldība kā projekta iesniedzējs	<input type="checkbox"/>	pašvaldība kā sadarbības partneris											
<input checked="" type="checkbox"/>	pašvaldība kā projekta iesniedzējs															
<input type="checkbox"/>	pašvaldība kā sadarbības partneris															
	<p><i>Papildus informācija:</i> Projekta iesniedzējs ir ūdenssaimniecības sabiedrisko pakalpojumu sniedzējs, kas saskaņā ar pārvaldes lēmumu, pārvaldes līgumu vai pašvaldības un kapitālsabiedrības līgumu (atkarībā no projekta iesniedzēja juridiskā statusa) sniedz ūdenssaimniecības pakalpojumus projekta teritorijā.</p>															
<i>Atbalstāmās aktivitātes</i>	<table border="1"> <tr><td><input checked="" type="checkbox"/></td><td>investīcijas</td></tr> <tr><td><input type="checkbox"/></td><td>aktivitātes, pasākumi u.c.</td></tr> </table>	<input checked="" type="checkbox"/>	investīcijas	<input type="checkbox"/>	aktivitātes, pasākumi u.c.											
<input checked="" type="checkbox"/>	investīcijas															
<input type="checkbox"/>	aktivitātes, pasākumi u.c.															
	<p><i>Papildus informācija:</i> Aktivitātes ietvaros atbalsta: 1. kvalitatīva dzeramā ūdens sagatavošanu, piegādes nodrošināšanu un ūdens resursu aizsardzību; 2. ar komunālajiem notekūdeņiem vidē novadītā piesārņojuma apjoma samazināšanu; 3. normatīvajos aktos noteiktajiem ūdenssaimniecības pakalpojumu kvalitātes rādītājiem atbilstošu ūdenssaimniecības pakalpojumu pieejamības nodrošināšanu</p>															
<i>Finansējums</i>	Kopējais ERAF finansējums ir 100 848 003 LVL apmērā.															
<i>Projektu iesniegšanas termiņi</i>	No 15.09.2010. līdz 14.12.2010. (ieskaitot)															
<i>Kontaktinformācija</i>	Vides ministrija (VidM) - Inese Čerpakovska, Investīciju departamenta Projektu vērtēšanas nodaļas vecākā referente, e-pasts: inese.cerpakovska@vidm.gov.lv ; esfondi@vidm.gov.lv															
<i>Pieejama papildus informācija (latviešu valodā)</i>	VidM mājas lapa: http://www.vidm.gov.lv/lat/finansu_instrumenti/kohez/?doc=7042															

<i>Finansējuma avots</i>	Eiropas Reģionālās Attīstības fonds jeb ERAF															
<i>Nosaukums</i>	3.4.4.1. aktivitāte „Daudzdzīvokļu māju siltumnoturības uzlabošanas pasākumi”															
<i>Nozare</i>	<table border="1"> <tr><td><input type="checkbox"/></td><td>izglītība</td></tr> <tr><td><input type="checkbox"/></td><td>kultūra</td></tr> <tr><td><input type="checkbox"/></td><td>sociālā joma</td></tr> <tr><td><input type="checkbox"/></td><td>veselība</td></tr> <tr><td><input type="checkbox"/></td><td>drošība</td></tr> <tr><td><input type="checkbox"/></td><td>uzņēmējdarbības veicināšana</td></tr> <tr><td><input checked="" type="checkbox"/></td><td>cita pašvaldības funkcija</td></tr> </table>	<input type="checkbox"/>	izglītība	<input type="checkbox"/>	kultūra	<input type="checkbox"/>	sociālā joma	<input type="checkbox"/>	veselība	<input type="checkbox"/>	drošība	<input type="checkbox"/>	uzņēmējdarbības veicināšana	<input checked="" type="checkbox"/>	cita pašvaldības funkcija	
<input type="checkbox"/>	izglītība															
<input type="checkbox"/>	kultūra															
<input type="checkbox"/>	sociālā joma															
<input type="checkbox"/>	veselība															
<input type="checkbox"/>	drošība															
<input type="checkbox"/>	uzņēmējdarbības veicināšana															
<input checked="" type="checkbox"/>	cita pašvaldības funkcija															
	<p><i>Papildus informācija:</i> Aktivitātes mērķis ir mājokļu energoefektivitātes paaugstināšana daudz-dzīvokļu dzīvojamās mājās, lai nodrošinātu dzīvojamā fonda ilgtspēju un energoresursu efektīvu izmantošanu.</p>															
<i>Projekta iesniedzējs (sadarbības partneris)</i>	<table border="1"> <tr><td><input checked="" type="checkbox"/></td><td>pašvaldība kā projekta iesniedzējs</td></tr> <tr><td><input type="checkbox"/></td><td>pašvaldība kā sadarbības partneris</td></tr> </table>	<input checked="" type="checkbox"/>	pašvaldība kā projekta iesniedzējs	<input type="checkbox"/>	pašvaldība kā sadarbības partneris											
<input checked="" type="checkbox"/>	pašvaldība kā projekta iesniedzējs															
<input type="checkbox"/>	pašvaldība kā sadarbības partneris															
	<p><i>Papildus informācija:</i> Aktivitātes ietvaros projekta iesniedzējs ir daudzdzīvokļu dzīvojamās mājas dzīvokļu īpašnieki. Dzīvokļu īpašnieki projektu iesniedz ar pilnvarotās personas starpniecību, ja tā atbilst šajos noteikumos noteiktajām prasībām.</p>															
<i>Atbalstāmās aktivitātes</i>	<table border="1"> <tr><td><input checked="" type="checkbox"/></td><td>investīcijas</td></tr> <tr><td><input type="checkbox"/></td><td>aktivitātes, pasākumi u.c.</td></tr> </table>	<input checked="" type="checkbox"/>	investīcijas	<input type="checkbox"/>	aktivitātes, pasākumi u.c.											
<input checked="" type="checkbox"/>	investīcijas															
<input type="checkbox"/>	aktivitātes, pasākumi u.c.															
	<p><i>Papildus informācija:</i> Atbalstu piešķir: 1. būvdarbu veikšanai daudzdzīvokļu dzīvojamās mājas dzīvokļu īpašnieku kopīpašumā esošajās daļās, nodrošinot energoaudita pārskatā norādīto energoefektivitātes uzlabošanas pasākumu izpildi; 2. projekta dokumentācijas sagatavošanai un projekta būvuzraudzībai un autoruzraudzībai.</p>															
<i>Finansējums</i>	Kopējais ERAF finansējums ir 44 337 186 LVL apmērā.															
<i>Projektu iesniegšanas termiņi</i>	Aktivitāte ir atvērta no 2009.gada 23.novembra līdz paziņojumam par projektu iesniegumu pieņemšanas pārtraukšanu, t.i., līdz tam brīdim, kad aktivitātes ietvaros pieejamais finansējums būs izlietots.															
<i>Kontaktinformācija</i>	Latvijas Investīciju un attīstības aģentūras (LIAA) Klientu apkalpošanas nodaļa, tālrunis 67039499, klātienē – darba dienās no plkst. 8:30 līdz 17:00, Pērses ielā 2, Rīgā (1.stāvā) vai e-pasts – jautajumi@liaa.gov.lv															
<i>Pieejama papildus informācija (latviešu valodā)</i>	LIAA mājas lapa: http://www.liaa.gov.lv/lv/es_fondi/pienemsana/daudzdzivoklu_majas/															

<i>Finansējuma avots</i>	Kohēzijas fonds jeb KF															
<i>Nosaukums</i>	3.5.1.1.aktivitāte „Ūdenssaimniecības infrastruktūras attīstība aglomerācijās ar cilvēku ekvivalentu, lielāku par 2000”															
<i>Nozare</i>	<table border="1"> <tr><td><input type="checkbox"/></td><td>izglītība</td></tr> <tr><td><input type="checkbox"/></td><td>kultūra</td></tr> <tr><td><input type="checkbox"/></td><td>sociālā joma</td></tr> <tr><td><input type="checkbox"/></td><td>veselība</td></tr> <tr><td><input type="checkbox"/></td><td>drošība</td></tr> <tr><td><input type="checkbox"/></td><td>uzņēmējdarbības veicināšana</td></tr> <tr><td><input checked="" type="checkbox"/></td><td>cita pašvaldības funkcija</td></tr> </table>	<input type="checkbox"/>	izglītība	<input type="checkbox"/>	kultūra	<input type="checkbox"/>	sociālā joma	<input type="checkbox"/>	veselība	<input type="checkbox"/>	drošība	<input type="checkbox"/>	uzņēmējdarbības veicināšana	<input checked="" type="checkbox"/>	cita pašvaldības funkcija	
<input type="checkbox"/>	izglītība															
<input type="checkbox"/>	kultūra															
<input type="checkbox"/>	sociālā joma															
<input type="checkbox"/>	veselība															
<input type="checkbox"/>	drošība															
<input type="checkbox"/>	uzņēmējdarbības veicināšana															
<input checked="" type="checkbox"/>	cita pašvaldības funkcija															
	<p><i>Papildus informācija:</i> Aktivitātes mērķis ir ūdenssaimniecības pakalpojumu – ūdensapgādes un notekūdeņu savākšanas un attīrīšanas – kvalitātes uzlabošana un ūdenssaimniecības pakalpojumu pieejamības paplašināšana, nodrošinot kvalitatīvu dzīves vidi, samazinot vides piesārņojumu un ūdenstilpju eitrofikāciju un sekmējot ūdens resursu un energoresursu racionālu izmantošanu.</p>															
<i>Projekta iesniedzējs (sadarbības partneris)</i>	<table border="1"> <tr><td><input checked="" type="checkbox"/></td><td>pašvaldība kā projekta iesniedzējs</td></tr> <tr><td><input type="checkbox"/></td><td>pašvaldība kā sadarbības partneris</td></tr> </table>	<input checked="" type="checkbox"/>	pašvaldība kā projekta iesniedzējs	<input type="checkbox"/>	pašvaldība kā sadarbības partneris											
<input checked="" type="checkbox"/>	pašvaldība kā projekta iesniedzējs															
<input type="checkbox"/>	pašvaldība kā sadarbības partneris															
	<p><i>Papildus informācija:</i> Projekta iesniedzējs – finansējuma saņēmējs – var būt tikai ūdenssaimniecības sabiedrisko pakalpojumu sniedzējs – pašvaldības, pašvaldību iestādes un aģentūras, kā arī kapitālsabiedrības, kurām ar pašvaldību noslēgts līgums, kas nosaka ūdenssaimniecības sabiedriskā pakalpojuma sniegšanas pienākuma būtību, ilgumu, pakalpojumu sniegšanas teritoriju, kompensācijas maksājumu aprēķināšanas nosacījumus un citus nosacījumus</p>															
<i>Atbalstāmās aktivitātes</i>	<table border="1"> <tr><td><input checked="" type="checkbox"/></td><td>investīcijas</td></tr> <tr><td><input type="checkbox"/></td><td>aktivitātes, pasākumi u.c.</td></tr> </table>	<input checked="" type="checkbox"/>	investīcijas	<input type="checkbox"/>	aktivitātes, pasākumi u.c.											
<input checked="" type="checkbox"/>	investīcijas															
<input type="checkbox"/>	aktivitātes, pasākumi u.c.															
	<p><i>Papildus informācija:</i> Aktivitātes ietvaros tiek atbalstītas šādas darbības: 1. kvalitatīva dzeramā ūdens piegādes nodrošināšana un ūdens resursu aizsardzība; 2. ar komunālajiem notekūdeņiem vidē novadītā piesārņojuma apjoma samazināšana; 3. normatīvajos aktos noteiktajiem ūdenssaimniecības pakalpojumu kvalitātes rādītājiem atbilstošu ūdenssaimniecības pakalpojumu pieejamības nodrošināšana.</p>															
<i>Finansējums</i>	Kopējais KF finansējums ir 301 861 417 LVL apmērā.															
<i>Projektu iesniegšanas termiņi</i>	Salaspils pašvaldība projektu pieteikumu varēs iesniegt 3.kārtā (2.kārta noslēdzās 2010.gada augustā).															
<i>Kontaktinformācija</i>	Vides ministrija (VidM) - Inese Čerpakovska, Investīciju departamenta Projektu vērtēšanas nodaļas vecākā referente, e-pasts: inese.cerpakovska@vidm.gov.lv ; esfondi@vidm.gov.lv															
<i>Pieejama papildus informācija (latviešu valodā)</i>	VidM mājas lapa: http://www.vidm.gov.lv/lat/finansu_instrumenti/kohez/?doc=6400															

<i>Finansējuma avots</i>	Kohēzijas fonds jeb KF															
<i>Nosaukums</i>	3.5.1.2.3.apakšaktivitāte „Dalītas atkritumu apsaimniekošanas sistēmas attīstība”															
<i>Nozare</i>	<table border="1"> <tr><td><input type="checkbox"/></td><td>izglītība</td></tr> <tr><td><input type="checkbox"/></td><td>kultūra</td></tr> <tr><td><input type="checkbox"/></td><td>sociālā joma</td></tr> <tr><td><input type="checkbox"/></td><td>veselība</td></tr> <tr><td><input type="checkbox"/></td><td>drošība</td></tr> <tr><td><input type="checkbox"/></td><td>uzņēmējdarbības veicināšana</td></tr> <tr><td><input checked="" type="checkbox"/></td><td>cita pašvaldības funkcija</td></tr> </table>	<input type="checkbox"/>	izglītība	<input type="checkbox"/>	kultūra	<input type="checkbox"/>	sociālā joma	<input type="checkbox"/>	veselība	<input type="checkbox"/>	drošība	<input type="checkbox"/>	uzņēmējdarbības veicināšana	<input checked="" type="checkbox"/>	cita pašvaldības funkcija	
<input type="checkbox"/>	izglītība															
<input type="checkbox"/>	kultūra															
<input type="checkbox"/>	sociālā joma															
<input type="checkbox"/>	veselība															
<input type="checkbox"/>	drošība															
<input type="checkbox"/>	uzņēmējdarbības veicināšana															
<input checked="" type="checkbox"/>	cita pašvaldības funkcija															
	<p><i>Papildus informācija:</i> Aktivitātes mērķis ir izveidot ilgtspējīgu atkritumu, tai skaitā bīstamo atkritumu, apsaimniekošanas sistēmu, atbalstot atkritumu dalītas vākšanas infrastruktūras attīstību, lai veicinātu materiālu atsevišķu izmantošanu.</p>															
<i>Projekta iesniedzējs (sadarbības partneris)</i>	<table border="1"> <tr><td><input checked="" type="checkbox"/></td><td>pašvaldība kā projekta iesniedzējs</td></tr> <tr><td><input type="checkbox"/></td><td>pašvaldība kā sadarbības partneris</td></tr> </table>	<input checked="" type="checkbox"/>	pašvaldība kā projekta iesniedzējs	<input type="checkbox"/>	pašvaldība kā sadarbības partneris											
<input checked="" type="checkbox"/>	pašvaldība kā projekta iesniedzējs															
<input type="checkbox"/>	pašvaldība kā sadarbības partneris															
	<p><i>Papildus informācija:</i> Projekta iesniedzējs ir kapitālsabiedrība, kura ir noslēgusi līgumu ar pašvaldību par atkritumu apsaimniekošanas pakalpojumu sniegšanu attiecīgajā administratīvajā teritorijā vai noslēgusi līgumu ar pakalpojumu saņēmēju par bīstamo atkritumu apsaimniekošanu.</p>															
<i>Atbalstāmās aktivitātes</i>	<table border="1"> <tr><td><input checked="" type="checkbox"/></td><td>investīcijas</td></tr> <tr><td><input type="checkbox"/></td><td>aktivitātes, pasākumi u.c.</td></tr> </table>	<input checked="" type="checkbox"/>	investīcijas	<input type="checkbox"/>	aktivitātes, pasākumi u.c.											
<input checked="" type="checkbox"/>	investīcijas															
<input type="checkbox"/>	aktivitātes, pasākumi u.c.															
	<p><i>Papildus informācija:</i> Aktivitātes ietvaros atbalsta: 1. apglabājamo bioloģiski noārdāmo atkritumu daudzuma samazināšanu; 2. izlietotā iepakojuma dalīto vākšanu, lai samazinātu apglabājamo atkritumu apjomu; 3. bīstamo atkritumu atdalīšanu no kopējās sadzīves atkritumu poligonos apglabājamo atkritumu plūsmas; 4. bīstamo atkritumu savākšanas sistēmas attīstību.</p>															
<i>Finansējums</i>	Kopējais KF finansējums ir 49 055 719 LVL apmērā.															
<i>Projektu iesniegšanas termiņi</i>	Kopā paredzētas 3 projektu iesniegšanas kārtas, 3.kārtu paredzēts izsludināt līdz 2011.gada martam.															
<i>Kontaktinformācija</i>	Vides ministrija (VidM) - Santa Ozola-Tīruma, Investīciju departamenta Projektu vērtēšanas nodaļas vecākā referente, e-pasts: santa.ozola-tiruma@vidm.gov.lv ; esfondi@vidm.gov.lv															
<i>Pieejama papildus informācija (latviešu valodā)</i>	VidM mājas lapa: http://www.vidm.gov.lv/lat/finansu_instrumenti/kohez/?doc=9343															

<i>Finansējuma avots</i>	Kohēzijas fonds jeb KF															
<i>Nosaukums</i>	3.5.2.1. aktivitāte „Pasākumi centralizētās siltumapgādes sistēmu efektivitātes paaugstināšanai”															
<i>Nozare</i>	<table border="1"> <tr><td><input type="checkbox"/></td><td>izglītība</td></tr> <tr><td><input type="checkbox"/></td><td>kultūra</td></tr> <tr><td><input type="checkbox"/></td><td>sociālā joma</td></tr> <tr><td><input type="checkbox"/></td><td>veselība</td></tr> <tr><td><input type="checkbox"/></td><td>drošība</td></tr> <tr><td><input type="checkbox"/></td><td>uzņēmējdarbības veicināšana</td></tr> <tr><td><input checked="" type="checkbox"/></td><td>cita pašvaldības funkcija</td></tr> </table>	<input type="checkbox"/>	izglītība	<input type="checkbox"/>	kultūra	<input type="checkbox"/>	sociālā joma	<input type="checkbox"/>	veselība	<input type="checkbox"/>	drošība	<input type="checkbox"/>	uzņēmējdarbības veicināšana	<input checked="" type="checkbox"/>	cita pašvaldības funkcija	
<input type="checkbox"/>	izglītība															
<input type="checkbox"/>	kultūra															
<input type="checkbox"/>	sociālā joma															
<input type="checkbox"/>	veselība															
<input type="checkbox"/>	drošība															
<input type="checkbox"/>	uzņēmējdarbības veicināšana															
<input checked="" type="checkbox"/>	cita pašvaldības funkcija															
	<p><i>Papildus informācija:</i> Aktivitātes mērķis ir būtiski paaugstināt siltumenerģijas ražošanas efektivitāti, samazināt siltumenerģijas zudumus pārvades un sadales sistēmās un sekmēt fosilā kurināmā veidu aizvietošanu ar atjaunojamiem vai citu veidu kurināmiem.</p>															
<i>Projekta iesniedzējs (sadarbības partneris)</i>	<table border="1"> <tr><td><input checked="" type="checkbox"/></td><td>pašvaldība kā projekta iesniedzējs</td></tr> <tr><td><input type="checkbox"/></td><td>pašvaldība kā sadarbības partneris</td></tr> </table>	<input checked="" type="checkbox"/>	pašvaldība kā projekta iesniedzējs	<input type="checkbox"/>	pašvaldība kā sadarbības partneris											
<input checked="" type="checkbox"/>	pašvaldība kā projekta iesniedzējs															
<input type="checkbox"/>	pašvaldība kā sadarbības partneris															
	<p><i>Papildus informācija:</i> Projekta iesniegumu aktivitātes ietvaros var iesniegt sabiedriskā pakalpojuma sniedzējs – komercsabiedrība, kurai ir licence siltumenerģijas ražošanai vai pārvadei, vai sadalei, ja to nosaka normatīvie akti enerģētikas jomā.</p>															
<i>Atbalstāmās aktivitātes</i>	<table border="1"> <tr><td><input checked="" type="checkbox"/></td><td>investīcijas</td></tr> <tr><td><input type="checkbox"/></td><td>aktivitātes, pasākumi u.c.</td></tr> </table>	<input checked="" type="checkbox"/>	investīcijas	<input type="checkbox"/>	aktivitātes, pasākumi u.c.											
<input checked="" type="checkbox"/>	investīcijas															
<input type="checkbox"/>	aktivitātes, pasākumi u.c.															
	<p><i>Papildus informācija:</i> Aktivitātes ietvaros atbalsta: 1. siltumavota ar uzstādīto jaudu, lielāku par 3 MW, un pārvades un sadales sistēmas rekonstrukcijai un būvniecībai, tai skaitā tehnoloģisko iekārtu iegādei un uzstādīšanai; 2. projekta dokumentācijas sagatavošanas izmaksas (mikro, mazajām un vidējām komercsabiedrībām).</p>															
<i>Finansējums</i>	Kopējais KF finansējums ir 35 618 167 LVL apmērā.															
<i>Projektu iesniegšanas termiņi</i>	No 2010. gada 25.oktobra līdz 1.decembrim (ieskaitot).															
<i>Kontaktinformācija</i>	Latvijas Investīciju un attīstības aģentūras (LIAA) Klientu apkalpošanas nodaļa, tālrunis 67039499, klātienē – darba dienās no plkst. 8:30 līdz 17:00, Pērses ielā 2, Rīgā (1.stāvā) vai e-pasts – jautajumi@liaa.gov.lv															
<i>Pieejama papildus informācija (latviešu valodā)</i>	LIAA mājas lapa: http://www.liaa.gov.lv/lv/es_fondi/pienemsana/pcs_2/															

<i>Finansējuma avots</i>	Kohēzijas fonds jeb KF														
<i>Nosaukums</i>	3.5.2.2. aktivitāte „Atjaunojamo energoresursu izmantojošu koģenerācijas elektrostaciju attīstība”														
<i>Nozare</i>	<table border="1"> <tr><td><input type="checkbox"/></td><td>izglītība</td></tr> <tr><td><input type="checkbox"/></td><td>kultūra</td></tr> <tr><td><input type="checkbox"/></td><td>sociālā joma</td></tr> <tr><td><input type="checkbox"/></td><td>veselība</td></tr> <tr><td><input type="checkbox"/></td><td>drošība</td></tr> <tr><td><input type="checkbox"/></td><td>uzņēmējdarbības veicināšana</td></tr> <tr><td><input checked="" type="checkbox"/></td><td>cita pašvaldības funkcija</td></tr> </table> <p><i>Papildus informācija:</i> Aktivitātes mērķis ir būtiski paaugstināt elektroenerģijas un siltumenerģijas ražošanas apjomus no atjaunojamiem energoresursiem, tādējādi mazinot Latvijas atkarību no primāro enerģijas resursu importa.</p>	<input type="checkbox"/>	izglītība	<input type="checkbox"/>	kultūra	<input type="checkbox"/>	sociālā joma	<input type="checkbox"/>	veselība	<input type="checkbox"/>	drošība	<input type="checkbox"/>	uzņēmējdarbības veicināšana	<input checked="" type="checkbox"/>	cita pašvaldības funkcija
<input type="checkbox"/>	izglītība														
<input type="checkbox"/>	kultūra														
<input type="checkbox"/>	sociālā joma														
<input type="checkbox"/>	veselība														
<input type="checkbox"/>	drošība														
<input type="checkbox"/>	uzņēmējdarbības veicināšana														
<input checked="" type="checkbox"/>	cita pašvaldības funkcija														
<i>Projekta iesniedzējs (sadarbības partneris)</i>	<table border="1"> <tr><td><input type="checkbox"/></td><td>pašvaldība kā projekta iesniedzējs</td></tr> <tr><td><input type="checkbox"/></td><td>pašvaldība kā sadarbības partneris</td></tr> </table> <p><i>Papildus informācija:</i> Aktivitātes ietvaros finansējumu var saņemt sabiedriskā pakalpojuma sniedzējs – komercsabiedrība, kurai ir licence siltumenerģijas ražošanai, ja to nosaka normatīvie akti enerģētikas jomā.</p>	<input type="checkbox"/>	pašvaldība kā projekta iesniedzējs	<input type="checkbox"/>	pašvaldība kā sadarbības partneris										
<input type="checkbox"/>	pašvaldība kā projekta iesniedzējs														
<input type="checkbox"/>	pašvaldība kā sadarbības partneris														
<i>Atbalstāmās aktivitātes</i>	<table border="1"> <tr><td><input checked="" type="checkbox"/></td><td>investīcijas</td></tr> <tr><td><input type="checkbox"/></td><td>aktivitātes, pasākumi u.c.</td></tr> </table> <p><i>Papildus informācija:</i> Atbalsts tiek piešķirts: 1. ja plānotā koģenerācijas elektrostacija atbilst koģenerācijas elektrostaciju efektivitātes kritērijiem, kas noteikti Ministru kabineta 2009.gada 10.marta noteikumos Nr.221 "Noteikumi par elektroenerģijas ražošanu un cenu noteikšanu, ražojot elektroenerģiju koģenerācijā"; 2. ja īpašums, kurā tiek veikti sākotnējie ieguldījumi, ir projekta iesniedzēja īpašumā vai ja nomas līgumā par zemi, uz kuras paredzēts veikt būvniecību un kura nav projekta iesniedzēja īpašumā, vai par ēku, kurā plānots iekārtot koģenerācijas elektrostaciju un kura ir pašvaldības īpašumā, paredzēta nomas attiecību turpināšanu uz laiku, kas ir ne mazāks par pieciem gadiem pēc projekta īstenošanas; 3. darbībām, kas nodrošina vienlaicīgu elektroenerģijas un siltumenerģijas ražošanu no atjaunojamajiem energoresursiem; 4. komercsabiedrības sākotnējiem ieguldījumiem pamatlīdzekļos; 5. būvuzraudzībai un autoruzraudzībai; 6. nemateriālajiem aktīviem.</p>	<input checked="" type="checkbox"/>	investīcijas	<input type="checkbox"/>	aktivitātes, pasākumi u.c.										
<input checked="" type="checkbox"/>	investīcijas														
<input type="checkbox"/>	aktivitātes, pasākumi u.c.														
<i>Finansējums</i>	Finansējuma apjoms tiek precizēts														
<i>Projektu iesniegšanas termiņi</i>	Plānots, ka varētu tikt izsludināta papildus projektu konkursa kārtā (1.projektu konkursa kārtu jau izsludināja 2009.gadā).														
<i>Kontaktinformācija</i>	Latvijas Investīciju un attīstības aģentūras (LIAA) Klientu apkalpošanas nodaļa, tālrunis 67039499, klātienē – darba dienās no plkst. 8:30 līdz 17:00, Pērses ielā 2, Rīgā (1.stāvā) vai e-pasts – jautajumi@liaa.gov.lv														
<i>Pieejama papildus informācija (latviešu valodā)</i>	LIAA mājas lapa: http://www.liaa.gov.lv/lv/es_fondi/projektu_istenosana/atjaunojamie_energoresursi/														

3.Latvijas Lauku attīstības programma (LAP) 2007.-2013.gadam

<i>Finansējuma avots</i>	Lauku attīstības programma														
<i>Nosaukums</i>	Pasākums „Infrastruktūra, kas attiecas uz lauksaimniecības un mežsaimniecības attīstību un pielāgošanu”														
<i>Nozare</i>	<table border="1"> <tr><td><input type="checkbox"/></td><td>izglītība</td></tr> <tr><td><input type="checkbox"/></td><td>kultūra</td></tr> <tr><td><input type="checkbox"/></td><td>sociālā joma</td></tr> <tr><td><input type="checkbox"/></td><td>veselība</td></tr> <tr><td><input type="checkbox"/></td><td>drošība</td></tr> <tr><td><input type="checkbox"/></td><td>uzņēmējdarbības veicināšana</td></tr> <tr><td><input checked="" type="checkbox"/></td><td>cita pašvaldības funkcija</td></tr> </table> <p><i>Papildus informācija:</i> Pasākuma mērķis ir uzlabot infrastruktūru, kas attiecas uz lauksaimniecības attīstību, meža ražības paaugstināšanu, audzes veselības un kokmateriālu kvalitātes uzlabošanu, kā arī lauksaimniecības un mežsaimniecības nozares konkurētspējas paaugstināšanu.</p>	<input type="checkbox"/>	izglītība	<input type="checkbox"/>	kultūra	<input type="checkbox"/>	sociālā joma	<input type="checkbox"/>	veselība	<input type="checkbox"/>	drošība	<input type="checkbox"/>	uzņēmējdarbības veicināšana	<input checked="" type="checkbox"/>	cita pašvaldības funkcija
<input type="checkbox"/>	izglītība														
<input type="checkbox"/>	kultūra														
<input type="checkbox"/>	sociālā joma														
<input type="checkbox"/>	veselība														
<input type="checkbox"/>	drošība														
<input type="checkbox"/>	uzņēmējdarbības veicināšana														
<input checked="" type="checkbox"/>	cita pašvaldības funkcija														
<i>Projekta iesniedzējs (sadarbības partneris)</i>	<table border="1"> <tr><td><input checked="" type="checkbox"/></td><td>pašvaldība kā projekta iesniedzējs</td></tr> <tr><td><input type="checkbox"/></td><td>pašvaldība kā sadarbības partneris</td></tr> </table> <p><i>Papildus informācija:</i> Projekta iesniedzēji - fiziska persona; juridiska persona, kuras pamatkapitālā privātā kapitāla daļa ir vairāk nekā 50 %; pašvaldība (arī pašvaldības kapitālsabiedrība); valsts kapitālsabiedrība.</p>	<input checked="" type="checkbox"/>	pašvaldība kā projekta iesniedzējs	<input type="checkbox"/>	pašvaldība kā sadarbības partneris										
<input checked="" type="checkbox"/>	pašvaldība kā projekta iesniedzējs														
<input type="checkbox"/>	pašvaldība kā sadarbības partneris														
<i>Atbalstāmās aktivitātes</i>	<table border="1"> <tr><td><input checked="" type="checkbox"/></td><td>investīcijas</td></tr> <tr><td><input type="checkbox"/></td><td>aktivitātes, pasākumi u.c.</td></tr> </table> <p><i>Papildus informācija:</i> Atbalsts tiek piešķirts meliorācijas sistēmu būvniecībai, rekonstrukcijai un renovācijai lauksaimniecības zemēs un meliorācijas sistēmu rekonstrukcijai un renovācijai meža zemēs. Jaunu meliorācijas sistēmu būvniecība meža zemē netiek atbalstīta.</p>	<input checked="" type="checkbox"/>	investīcijas	<input type="checkbox"/>	aktivitātes, pasākumi u.c.										
<input checked="" type="checkbox"/>	investīcijas														
<input type="checkbox"/>	aktivitātes, pasākumi u.c.														
<i>Finansējums</i>	Pieejamais finansējuma apjoms tiek izsludināts atsevišķi katrai projektu konkursu kārtai.														
<i>Projektu iesniegšanas termiņi</i>	Plānots														
<i>Kontaktinformācija</i>	Lauku atbalsta dienests, tālr. 67095000														
<i>Pieejama papildus informācija (latviešu valodā)</i>	LAD mājas lapā: http://www.lad.gov.lv/lv/es-atbalsts/lauku-attistibas-programmas-pasakumi/1041/														

<i>Finansējuma avots</i>	Lauku attīstības programma	
<i>Nosaukums</i>	Pasākums “Lauksaimniecībā neizmantojamās zemes pirmreizējā apmežošana”	
<i>Nozare</i>	<input type="checkbox"/>	izglītība
	<input type="checkbox"/>	kultūra
	<input type="checkbox"/>	sociālā joma
	<input type="checkbox"/>	veselība
	<input type="checkbox"/>	drošība
	<input type="checkbox"/>	uzņēmējdarbības veicināšana
	<input checked="" type="checkbox"/>	cita pašvaldības funkcija
	<i>Papildus informācija:</i> Pasākuma mērķis ir veicināt lauksaimniecībā neizmantojamās zemes efektīvu izmantošanu, saglabājot tās bioloģisko daudzveidību un lauku ainavas rekreatīvās un estētiskās īpašības.	
<i>Projekta iesniedzējs (sadarbības partneris)</i>	<input checked="" type="checkbox"/>	pašvaldība kā projekta iesniedzējs
	<input type="checkbox"/>	pašvaldība kā sadarbības partneris
	<i>Papildus informācija:</i> Projekta iesniedzēji - fiziskā persona – zemes īpašnieks; juridiskā persona, kuras pamatkapitālā privātā kapitāla daļas ir 50 vai vairāk procentu un kas ir zemes īpašnieks; pašvaldība – zemes īpašnieks.	
<i>Atbalstāmās aktivitātes</i>	<input checked="" type="checkbox"/>	investīcijas
	<input type="checkbox"/>	aktivitātes, pasākumi u.c.
	<i>Papildus informācija:</i> Pasākuma ietvaros atbalsta šādas aktivitātes: 1. mežaudzes ieaudzēšana lauksaimniecībā neizmantojamā zemē; 2. dabiski ieaugušo mežaudžu kopšana un papildināšana lauksaimniecībā neizmantojamā zemē.	
<i>Finansējums</i>	Pieejamais finansējuma apjoms tiek izsludināts atsevišķi katrai projektu konkursu kārtai.	
<i>Projektu iesniegšanas termiņi</i>	Plānots	
<i>Kontaktinformācija</i>	Lauku atbalsta dienests, tālr. 67095000	
<i>Pieejama papildus informācija (latviešu valodā)</i>	LAD mājas lapā: http://www.lad.gov.lv/lv/es-atbalsts/lauku-attistibas-programmas-pasakumi/1047/	

<i>Finansējuma avots</i>	Lauku attīstības programma														
<i>Nosaukums</i>	Pasākuma “Mežsaimniecības ražošanas potenciāla atjaunošana un preventīvu pasākumu ieviešana” aktivitāte “Mežsaimniecības ražošanas potenciāla atjaunošana ugunsgrēku un dabas katastrofu radīto postījumu vietās”														
<i>Nozare</i>	<table border="1"> <tr><td><input type="checkbox"/></td><td>izglītība</td></tr> <tr><td><input type="checkbox"/></td><td>kultūra</td></tr> <tr><td><input type="checkbox"/></td><td>sociālā joma</td></tr> <tr><td><input type="checkbox"/></td><td>veselība</td></tr> <tr><td><input type="checkbox"/></td><td>drošība</td></tr> <tr><td><input type="checkbox"/></td><td>uzņēmējdarbības veicināšana</td></tr> <tr><td><input checked="" type="checkbox"/></td><td>cita pašvaldības funkcija</td></tr> </table> <p><i>Papildus informācija:</i> Pasākuma aktivitātes mērķis ir ilgtspējīga meža zemes apsaimniekošana, atjaunojot mežsaimniecības ražošanas potenciālu un samazinot ugunsgrēkus un dabas katastrofās mežam nodarītos postījumus.</p>	<input type="checkbox"/>	izglītība	<input type="checkbox"/>	kultūra	<input type="checkbox"/>	sociālā joma	<input type="checkbox"/>	veselība	<input type="checkbox"/>	drošība	<input type="checkbox"/>	uzņēmējdarbības veicināšana	<input checked="" type="checkbox"/>	cita pašvaldības funkcija
<input type="checkbox"/>	izglītība														
<input type="checkbox"/>	kultūra														
<input type="checkbox"/>	sociālā joma														
<input type="checkbox"/>	veselība														
<input type="checkbox"/>	drošība														
<input type="checkbox"/>	uzņēmējdarbības veicināšana														
<input checked="" type="checkbox"/>	cita pašvaldības funkcija														
<i>Projekta iesniedzējs (sadarbības partneris)</i>	<table border="1"> <tr><td><input checked="" type="checkbox"/></td><td>pašvaldība kā projekta iesniedzējs</td></tr> <tr><td><input type="checkbox"/></td><td>pašvaldība kā sadarbības partneris</td></tr> </table> <p><i>Papildus informācija:</i> Projekta iesniedzēji - fiziska persona, kas ir meža zemes īpašniece; juridiska persona, kuras pamatkapitālā privāta kapitāla daļas ir 50 procentu apmērā vai vairāk un kas ir meža zemes īpašniece; pašvaldība, kas ir meža zemes īpašniece, vai pašvaldības kapitālsabiedrība.</p>	<input checked="" type="checkbox"/>	pašvaldība kā projekta iesniedzējs	<input type="checkbox"/>	pašvaldība kā sadarbības partneris										
<input checked="" type="checkbox"/>	pašvaldība kā projekta iesniedzējs														
<input type="checkbox"/>	pašvaldība kā sadarbības partneris														
<i>Atbalstāmās aktivitātes</i>	<table border="1"> <tr><td><input checked="" type="checkbox"/></td><td>investīcijas</td></tr> <tr><td><input type="checkbox"/></td><td>aktivitātes, pasākumi u.c.</td></tr> </table> <p><i>Papildus informācija:</i> Atbalstu piešķir par meža atjaunošanu platībā, kurā mežaudze iznīcināta ugunsgrēkā vai dabas katastrofā (snieglauze, sniegliece, vējlauze, vējgāze).</p>	<input checked="" type="checkbox"/>	investīcijas	<input type="checkbox"/>	aktivitātes, pasākumi u.c.										
<input checked="" type="checkbox"/>	investīcijas														
<input type="checkbox"/>	aktivitātes, pasākumi u.c.														
<i>Finansējums</i>	Pieejamais finansējuma apjoms tiek izsludināts atsevišķi katrai projektu konkursu kārtai. 3.kārtā pieejamais publiskais finansējums ir 1 000 000 LVL apmērā.														
<i>Projektu iesniegšanas termiņi</i>	No 07.10.2010 līdz paziņojumam par projektu iesniegumu beigu termiņu.														
<i>Kontaktinformācija</i>	Lauku atbalsta dienests, tālr. 67095000														
<i>Pieejama papildus informācija (latviešu valodā)</i>	LAD mājas lapā: http://www.lad.gov.lv/lv/es-atbalsts/lauku-attistibas-programmas-pasakumi/1048/														

<i>Finansējuma avots</i>	Lauku attīstības programma	
<i>Nosaukums</i>	Pasākums “Meža ekonomiskās vērtības uzlabošana”	
<i>Nozare</i>	<input type="checkbox"/> izglītība <input type="checkbox"/> kultūra <input type="checkbox"/> sociālā joma <input type="checkbox"/> veselība <input type="checkbox"/> drošība <input type="checkbox"/> uzņēmējdarbības veicināšana <input checked="" type="checkbox"/> cita pašvaldības funkcija	
	<i>Papildus informācija:</i> Pasākuma mērķis ir palielināt meža ekonomisko vērtību, nodrošinot ilgtspējīgu meža apsaimniekošanu.	
<i>Projekta iesniedzējs (sadarbības partneris)</i>	<input checked="" type="checkbox"/> pašvaldība kā projekta iesniedzējs <input type="checkbox"/> pašvaldība kā sadarbības partneris	
	<i>Papildus informācija:</i> Projektu iesniedzēji - fiziskā persona – meža zemes īpašnieks; juridiskā persona, kuras privātā kapitāla daļas ir 50 vai vairāk procentu un kas ir meža zemes īpašnieks; pašvaldība – meža zemes īpašnieks; pašvaldības kapitālsabiedrība.	
<i>Atbalstāmās aktivitātes</i>	<input checked="" type="checkbox"/> investīcijas <input type="checkbox"/> aktivitātes, pasākumi u.c.	
	<i>Papildus informācija:</i> Pasākumā tiek atbalstītas investīcijas šādām aktivitātēm meža ekonomiskās vērtības uzlabošanai: 1. jaunaudžu kopšana; 2. mazvērtīgu mežaudžu nomaīņa; 3. jaunaudžu kopšanai un mazvērtīgu mežaudžu nomaīņai paredzētu jaunu instrumentu un aprīkojuma iegāde.	
<i>Finansējums</i>	Pieejamais finansējuma apjoms tiek izsludināts atsevišķi katrai projektu konkursu kārtai. 3.kārtā pieejamais publiskais finansējums ir 8 000 000 LVL apmērā.	
<i>Projektu iesniegšanas termiņi</i>	No 04.01.2010 līdz paziņojumam par projektu iesniegumu beigu termiņu.	
<i>Kontaktinformācija</i>	Lauku atbalsta dienests, tālr. 67095000	
<i>Pieejama papildus informācija (latviešu valodā)</i>	LAD mājas lapā: http://www.lad.gov.lv/lv/es-atbalsts/lauku-attistibas-programmas-pasakumi/1038/	

<i>Finansējuma avots</i>	Lauku attīstības programma														
<i>Nosaukums</i>	Pasākums “Konkurētspējas veicināšana vietējo attīstības stratēģiju īstenošanas teritorijā” un pasākums “Lauku ekonomikas dažādošana un dzīves kvalitātes veicināšana vietējo attīstības stratēģiju īstenošanas teritorijā”														
<i>Nozare</i>	<table border="1"> <tr><td><input checked="" type="checkbox"/></td><td>izglītība</td></tr> <tr><td><input checked="" type="checkbox"/></td><td>kultūra</td></tr> <tr><td><input checked="" type="checkbox"/></td><td>sociālā joma</td></tr> <tr><td><input checked="" type="checkbox"/></td><td>veselība</td></tr> <tr><td><input checked="" type="checkbox"/></td><td>drošība</td></tr> <tr><td><input checked="" type="checkbox"/></td><td>uzņēmējdarbības veicināšana</td></tr> <tr><td><input checked="" type="checkbox"/></td><td>cita pašvaldības funkcija</td></tr> </table> <p><i>Papildus informācija:</i> Tiek atbalstīti pasākumi, kas veicina vietējās teritorijas attīstību un uzlabo dzīves kvalitāti vietējiem iedzīvotājiem lauku teritorijā (neietverot Salaspils pilsētu).</p>	<input checked="" type="checkbox"/>	izglītība	<input checked="" type="checkbox"/>	kultūra	<input checked="" type="checkbox"/>	sociālā joma	<input checked="" type="checkbox"/>	veselība	<input checked="" type="checkbox"/>	drošība	<input checked="" type="checkbox"/>	uzņēmējdarbības veicināšana	<input checked="" type="checkbox"/>	cita pašvaldības funkcija
<input checked="" type="checkbox"/>	izglītība														
<input checked="" type="checkbox"/>	kultūra														
<input checked="" type="checkbox"/>	sociālā joma														
<input checked="" type="checkbox"/>	veselība														
<input checked="" type="checkbox"/>	drošība														
<input checked="" type="checkbox"/>	uzņēmējdarbības veicināšana														
<input checked="" type="checkbox"/>	cita pašvaldības funkcija														
<i>Projekta iesniedzējs (sadarbības partneris)</i>	<table border="1"> <tr><td><input checked="" type="checkbox"/></td><td>pašvaldība kā projekta iesniedzējs</td></tr> <tr><td><input type="checkbox"/></td><td>pašvaldība kā sadarbības partneris</td></tr> </table> <p><i>Papildus informācija:</i> Projektu iesniedzēji - biedrības vai nodibinājumi, vietējās pašvaldības, citas juridiskas vai fiziskas personas.</p>	<input checked="" type="checkbox"/>	pašvaldība kā projekta iesniedzējs	<input type="checkbox"/>	pašvaldība kā sadarbības partneris										
<input checked="" type="checkbox"/>	pašvaldība kā projekta iesniedzējs														
<input type="checkbox"/>	pašvaldība kā sadarbības partneris														
<i>Atbalstāmās aktivitātes</i>	<table border="1"> <tr><td><input checked="" type="checkbox"/></td><td>investīcijas</td></tr> <tr><td><input type="checkbox"/></td><td>aktivitātes, pasākumi u.c.</td></tr> </table> <p><i>Papildus informācija:</i> Atbalsts tiek piešķirts dažādās darbības jomās, kas tiek definētas vietējā attīstības stratēģijā (biedrības "Stopiņu un Salaspils Partnerība" izstrādātā Vietējās attīstības stratēģija 2009 – 2013).</p>	<input checked="" type="checkbox"/>	investīcijas	<input type="checkbox"/>	aktivitātes, pasākumi u.c.										
<input checked="" type="checkbox"/>	investīcijas														
<input type="checkbox"/>	aktivitātes, pasākumi u.c.														
<i>Finansējums</i>	Finansējuma apjoms tiek noteikts katrā izsludinātajā projektu konkursu kārtā														
<i>Projektu iesniegšanas termiņi</i>	Paredzēts, ka tiek izsludināts vismaz 1 projektu konkurss gada laikā.														
<i>Kontaktinformācija</i>	Kontaktinformācija: Projekta administratīvā vadītāja Santa Podgaiska, tel. 26330026, e-pasts: santa.mp@inbox.lv Projekta Finanšu vadītāja Ruta Ilgaza, tel. 26738287, e-pasts: ruta.ilgaza@salaspils.lv														
<i>Pieejama papildus informācija (latviešu valodā)</i>	Oficiālā informācija pieejama LAD mājas lapā: http://www.lad.gov.lv/lv/es-atbalsts/lauku-attistibas-programmas-pasakumi/1060/ Papildus informācija pieejama Salaspils pašvaldības mājas lapā: http://www.salaspils.lv/lv/attistiba_aktualitates/														

4. Rīcības programma Eiropas Zivsaimniecības fonda (EZF) atbalsta ieviešanai Latvijā 2007. – 2013.gadam

<i>Finansējuma avots</i>	Rīcības programma EZF atbalsta ieviešanai														
<i>Nosaukums</i>	Pasākums „Zveja iekšējos ūdeņos”														
<i>Nozare</i>	<table border="1"> <tr><td><input type="checkbox"/></td><td>izglītība</td></tr> <tr><td><input type="checkbox"/></td><td>kultūra</td></tr> <tr><td><input type="checkbox"/></td><td>sociālā joma</td></tr> <tr><td><input type="checkbox"/></td><td>veselība</td></tr> <tr><td><input type="checkbox"/></td><td>drošība</td></tr> <tr><td><input type="checkbox"/></td><td>uzņēmējdarbības veicināšana</td></tr> <tr><td><input checked="" type="checkbox"/></td><td>cita pašvaldības funkcija</td></tr> </table> <p><i>Papildus informācija:</i> Pasākuma mērķis ir zvejas attīstība iekšējos ūdeņos un konkurētspējas veicināšana, modernizējot zvejas infrastruktūru un iekārtas, uzlabojot zvejas produktu kvalitāti un samazinot negatīvo ietekmi uz vidi.</p>	<input type="checkbox"/>	izglītība	<input type="checkbox"/>	kultūra	<input type="checkbox"/>	sociālā joma	<input type="checkbox"/>	veselība	<input type="checkbox"/>	drošība	<input type="checkbox"/>	uzņēmējdarbības veicināšana	<input checked="" type="checkbox"/>	cita pašvaldības funkcija
<input type="checkbox"/>	izglītība														
<input type="checkbox"/>	kultūra														
<input type="checkbox"/>	sociālā joma														
<input type="checkbox"/>	veselība														
<input type="checkbox"/>	drošība														
<input type="checkbox"/>	uzņēmējdarbības veicināšana														
<input checked="" type="checkbox"/>	cita pašvaldības funkcija														
<i>Projekta iesniedzējs (sadarbības partneris)</i>	<table border="1"> <tr><td><input checked="" type="checkbox"/></td><td>pašvaldība kā projekta iesniedzējs</td></tr> <tr><td><input type="checkbox"/></td><td>pašvaldība kā sadarbības partneris</td></tr> </table> <p><i>Papildus informācija:</i> Projektu iesniedzēji – pašvaldība; iekšējās ūdenstilpes zvejas tiesību nomnieks, kā arī iekšējās ūdenstilpes vai tās daļas īpašnieks vai nomnieks, kuram izsniegta speciālā atļauja (licence) komercdarbībai zvejniecībā un kuram pieder rūpnieciskās zvejas tiesības vai kurš ir pilnvarots tās izmantot vai kurš tās nomā.</p>	<input checked="" type="checkbox"/>	pašvaldība kā projekta iesniedzējs	<input type="checkbox"/>	pašvaldība kā sadarbības partneris										
<input checked="" type="checkbox"/>	pašvaldība kā projekta iesniedzējs														
<input type="checkbox"/>	pašvaldība kā sadarbības partneris														
<i>Atbalstāmās aktivitātes</i>	<table border="1"> <tr><td><input checked="" type="checkbox"/></td><td>investīcijas</td></tr> <tr><td><input type="checkbox"/></td><td>aktivitātes, pasākumi u.c.</td></tr> </table> <p><i>Papildus informācija:</i> Pasākuma ietvaros atbalsta investīcijas krastā bāzētas infrastruktūras būvniecībai, rekonstrukcijai un aprīkošanai, tai skaitā iekārtu un tehnikas iegādei un uzstādīšanai, lai veiktu zveju iekšējos ūdeņos komerciālos nolūkos.</p>	<input checked="" type="checkbox"/>	investīcijas	<input type="checkbox"/>	aktivitātes, pasākumi u.c.										
<input checked="" type="checkbox"/>	investīcijas														
<input type="checkbox"/>	aktivitātes, pasākumi u.c.														
<i>Finansējums</i>	Pieejamais finansējuma apjoms tiek izsludināts atsevišķi katrai projektu konkursu kārtai. 3.kārtā pieejamais publiskais finansējums ir 100 000 LVL apmērā.														
<i>Projektu iesniegšanas termiņi</i>	No 20.08.2010 līdz 15.12.2010.														
<i>Kontaktinformācija</i>	Lauku atbalsta dienests, tālr. 67095000														
<i>Pieejama papildus informācija (latviešu valodā)</i>	LAD mājas lapā: http://www.lad.gov.lv/lv/es-atbalsts/eiropas-zivsaimniecibas-fonda-pasakumi/zveja-ieksejos-udenos/														

<i>Finansējuma avots</i>	Rīcības programma EZF atbalsta ieviešanai	
<i>Nosaukums</i>	Pasākums “Jaunu noieta tirgu sekmēšana un reklāmas kampaņas”	
<i>Nozare</i>	<input type="checkbox"/> izglītība <input type="checkbox"/> kultūra <input type="checkbox"/> sociālā joma <input type="checkbox"/> veselība <input type="checkbox"/> drošība <input checked="" type="checkbox"/> uzņēmējdarbības veicināšana <input type="checkbox"/> cita pašvaldības funkcija	
	<i>Papildus informācija:</i> Pasākuma mērķis ir veicināt Latvijā saražoto zivsaimniecības produktu patēriņa pieaugumu un produkcijas noieta tirgu paplašināšanos.	
<i>Projekta iesniedzējs (sadarbības partneris)</i>	<input checked="" type="checkbox"/> pašvaldība kā projekta iesniedzējs <input type="checkbox"/> pašvaldība kā sadarbības partneris	
	<i>Papildus informācija:</i> Projektu iesniedzēji - pašvaldība; valsts pārvaldes iestāde vai atvasināta publiskā persona; biedrība (vismaz trīs gadus pirms projekta iesnieguma iesniegšanas reģistrēta saskaņā ar Biedrību un nodibinājumu likumu, un vismaz piecu tās biedru komercdarbības joma ir zvejniecība, akvakultūra vai zivju, vēžveidīgo un mīkstmiešu pārstrāde un konservēšana).	
<i>Atbalstāmās aktivitātes</i>	<input type="checkbox"/> investīcijas <input checked="" type="checkbox"/> aktivitātes, pasākumi u.c.	
	<i>Papildus informācija:</i> Pasākuma ietvaros atbalsta šādas aktivitātes: 1. reklāmas kampaņu rīkošanu; 2. tirgus izpēti; 3. dalību starptautiskās izstādēs.	
<i>Finansējums</i>	Pieejamais finansējuma apjoms tiek izsludināts atsevišķi katrai projektu konkursu kārtai. 2.kārtā pieejamais publiskais finansējums ir 500 000 LVL apmērā.	
<i>Projektu iesniegšanas termiņi</i>	No 30.04.2010. līdz 15.12.2010.	
<i>Kontaktinformācija</i>	Lauku atbalsta dienests, tālr. 67095000	
<i>Pieejama papildus informācija (latviešu valodā)</i>	LAD mājas lapā: http://www.lad.gov.lv/lv/es-atbalsts/eiropas-zivsaimniecibas-fonda-pasakumi/jaunu-noieta-tirgu-sekmesana-un-reklamas-kampanas/	

<i>Finansējuma avots</i>	Rīcības programma EZF atbalsta ieviešanai	
<i>Nosaukums</i>	Pasākums “Teritoriju attīstības stratēģiju īstenošana”	
<i>Nozare</i>	<input checked="" type="checkbox"/> izglītība <input checked="" type="checkbox"/> kultūra <input type="checkbox"/> sociālā joma <input type="checkbox"/> veselība <input type="checkbox"/> drošība <input checked="" type="checkbox"/> uzņēmējdarbības veicināšana <input checked="" type="checkbox"/> cita pašvaldības funkcija	
	<i>Papildus informācija:</i> Pasākuma mērķis ir veicināt maza mēroga infrastruktūras, kā arī ar zivsaimniecību saistītās infrastruktūras kvalitātes uzlabošanu un dažādot nodarbošanās iespējas zivsaimniecībai nozīmīgajās teritorijās (neietverot Salaspils pilsētu), lai saglabātu apdzīvotību un teritorijas pievilcību.	
<i>Projekta iesniedzējs (sadarbības partneris)</i>	<input checked="" type="checkbox"/> pašvaldība kā projekta iesniedzējs <input type="checkbox"/> pašvaldība kā sadarbības partneris	
	<i>Papildus informācija:</i> Projekta iesniedzēji - vietējā pašvaldība, komersants, biedrība, nodibinājums, tiešās pārvaldes iestāde un fiziska persona, kas atbilst normatīvo aktu prasībām.	
<i>Atbalstāmās aktivitātes</i>	<input checked="" type="checkbox"/> investīcijas <input type="checkbox"/> aktivitātes, pasākumi u.c.	
	<i>Papildus informācija:</i> Atbalsts tiek piešķirts dažādās darbības jomās, kas tiek definētas vietējā attīstības stratēģijā (biedrības "Stopiņu un Salaspils Partnerība" izstrādātā Vietējās attīstības stratēģija 2009 – 2013).	
<i>Finansējums</i>	Finansējuma apjoms tiek noteikts katrā izsludinātajā projektu konkursu kārtā	
<i>Projektu iesniegšanas termiņi</i>	Paredzēts, ka tiek izsludināts vismaz 1 projektu konkurss gada laikā.	
<i>Kontaktinformācija</i>	Kontaktinformācija: Projekta administratīvā vadītāja Santa Podgaiska, tel. 26330026, e-pasts: santa.mp@inbox.lv Projekta Finanšu vadītāja Ruta Ilgaža, tel. 26738287, e-pasts: ruta.ilgaza@salaspils.lv	
<i>Pieejama papildus informācija (latviešu valodā)</i>	Oficiālā informācija pieejama LAD mājas lapā: http://www.lad.gov.lv/lv/es-atbalsts/eiropas-zivsaimniecibas-fonda-pasakumi/teritoriju-attistibas-strategiju-istenosana/ Papildus informācija pieejama Salaspils pašvaldības mājas lapā: http://www.salaspils.lv/lv/attistiba_aktualitates/	

5.Eiropas Teritoriālās sadarbības programmas

<i>Finansējuma avots</i>	Eiropas Teritoriālās sadarbības programmas	
<i>Nosaukums</i>	Igaunijas – Latvijas pārrobežu sadarbības programma	
<i>Nozare</i>	<input checked="" type="checkbox"/> izglītība <input checked="" type="checkbox"/> kultūra <input checked="" type="checkbox"/> sociālā joma <input checked="" type="checkbox"/> veselība <input checked="" type="checkbox"/> drošība <input checked="" type="checkbox"/> uzņēmējdarbības veicināšana <input checked="" type="checkbox"/> cita pašvaldības funkcija	
	<p><i>Papildus informācija:</i> Programmas mērķis ir veicināt Programmas teritorijas ilgtspējīgu attīstību un ekonomisko konkurētspēju, panākot saskaņotu pārrobežu pieeju ekonomiskai, sociālai un vides attīstībai un iesaistot vietējos iedzīvotājus un kopienas, kas no tā gūtu labumu. Igaunijas – Latvijas programma ietver trīs prioritātes: 1. prioritāte: Lielāka Programmas teritorijas saliedētība 2. prioritāte: Programmas teritorijas augstāka konkurētspēja 3. prioritāte: Aktīvas, ilgtspējīgas un integrētas kopienas</p>	
<i>Projekta iesniedzējs (sadarbības partneris)</i>	<input checked="" type="checkbox"/> pašvaldība kā projekta iesniedzējs <input checked="" type="checkbox"/> pašvaldība kā sadarbības partneris	
	<p><i>Papildus informācija:</i> Atbalsta saņēmēji var būt valsts, pašvaldību vai reģionālās iestādes un tām pielīdzināmas organizācijas, sabiedriskās organizācijas (NVO), privātie uzņēmumi (komercsabiedrības).</p>	
<i>Atbalstāmās aktivitātes</i>	<input checked="" type="checkbox"/> investīcijas <input checked="" type="checkbox"/> aktivitātes, pasākumi u.c.	
	<p><i>Papildus informācija:</i> Atbalsts tiek piešķirts kopīgām pārrobežu sadarbības aktivitātēm.</p>	
<i>Finansējums</i>	Kopējais programmas finansējums ir 35 934 836 EUR apmērā. Projekta kopējā summa var būt sākot no 20 000 EUR līdz 2 000 000 EUR apmērā.	
<i>Projektu iesniegšanas termiņi</i>	No 08.10.2010 līdz 14.12.2010.	
<i>Kontaktinformācija</i>	Igaunijas – Latvijas pārrobežu sadarbības programmas sekretariāts - Liene Ābola, konsultante, e-pasts: liene.abola@estlat.eu , tālr. 67350612, adrese: Ausekļa iela 14, Rīga.	
<i>Pieejama papildus informācija (latviešu valodā)</i>	RAPLM mājas lapa: http://www.raplm.gov.lv/pub/index.php?id=74	
<i>Pieejama papildus informācija (angļu valodā)</i>	Sekretariāta mājas lapa: http://www.estlat.eu/	

<i>Finansējuma avots</i>	Eiropas Teritoriālās sadarbības programmas	
<i>Nosaukums</i>	Centrālā Baltijas jūras reģiona INTERREG IV A programma 2007.–2013. gadam	
<i>Nozare</i>	<input checked="" type="checkbox"/> izglītība <input checked="" type="checkbox"/> kultūra <input checked="" type="checkbox"/> sociālā joma <input checked="" type="checkbox"/> veselība <input checked="" type="checkbox"/> drošība <input checked="" type="checkbox"/> uzņēmējdarbības veicināšana <input checked="" type="checkbox"/> cita pašvaldības funkcija	
	<i>Papildus informācija:</i> Programmas vīzija ir radīt globāli atpazīstamu, dinamisku un konkurētspējīgu reģionu, kas ir pievilcīgs gan biznesam, gan tūristiem, kur cilvēki vēlas dzīvot, strādāt un investēt. Centrālā Baltijas jūras reģiona programma ietver trīs prioritātes: 1. prioritāte. Droša un veselīga vide 2. prioritāte. Ekonomiski konkurētspējīgs un inovatīvs reģions 3. prioritāte Pievilcīgas un dinamiskās kopienas	
<i>Projekta iesniedzējs (sadarbības partneris)</i>	<input checked="" type="checkbox"/> pašvaldība kā projekta iesniedzējs <input checked="" type="checkbox"/> pašvaldība kā sadarbības partneris	
	<i>Papildus informācija:</i> Programmas atbalsta saņēmēji ir nacionālās (valsts), reģionālās un vietējās pašvaldības un iestādes; sabiedriskajām līdzvērtīgas organizācijas; nevalstiskās organizācijas.	
<i>Atbalstāmās aktivitātes</i>	<input type="checkbox"/> investīcijas <input checked="" type="checkbox"/> aktivitātes, pasākumi u.c.	
	<i>Papildus informācija:</i> Atbalsts tiek piešķirts kopīgām pārrobežu sadarbības aktivitātēm.	
<i>Finansējums</i>	Kopējais programmas finansējums ir 52 670 471 EUR apmērā.	
<i>Projektu iesniegšanas termiņi</i>	No 01.11.2010 līdz 30.11.2010.	
<i>Kontaktinformācija</i>	Centrālā Baltijas jūras reģiona programmas sekretariāts - Signe Raikstīņa, tel. 67350647, e-pasts: signe.raikstina@centralbaltic.eu , adrese: Ausekļa iela 14, Rīga.	
<i>Pieejama papildus informācija (latviešu valodā)</i>	RAPLM mājas lapa: http://www.raplm.gov.lv/pub/index.php?id=76	
<i>Pieejama papildus informācija (angļu valodā)</i>	Sekretariāta mājas lapa: http://www.centralbaltic.eu	

<i>Finansējuma avots</i>	Eiropas Teritoriālās sadarbības programmas	
<i>Nosaukums</i>	Igaunijas – Latvijas – Krievijas pārrobežu sadarbības programma	
<i>Nozare</i>	<input checked="" type="checkbox"/> izglītība <input checked="" type="checkbox"/> kultūra <input checked="" type="checkbox"/> sociālā joma <input checked="" type="checkbox"/> veselība <input checked="" type="checkbox"/> drošība <input checked="" type="checkbox"/> uzņēmējdarbības veicināšana <input checked="" type="checkbox"/> cita pašvaldības funkcija	
	<p><i>Papildus informācija:</i> Programmas mērķis ir izmantot plašā pierobežas reģiona potenciālu reģiona ekonomikas attīstībai, piesaistot investīcijas, nodarbinātības un dzīves līmeņa celšanai. Programmā ir izdalītas trīs prioritātes: 1. prioritāte – Sociālekonomiskās attīstības veicināšana 2. prioritāte – Kopējie izaicinājumi 3. prioritāte – Sadarbības veicināšana „cilvēks-cilvēkam”</p>	
<i>Projekta iesniedzējs (sadarbības partneris)</i>	<input checked="" type="checkbox"/> pašvaldība kā projekta iesniedzējs <input checked="" type="checkbox"/> pašvaldība kā sadarbības partneris	
	<p><i>Papildus informācija:</i> Programmas atbalsta saņēmēji ir valsts iestādes, vietējās un reģionālās iestādes vai to veidotas apvienības; nevalstiskās organizācijas; sabiedriskajām līdzvērtīgas organizācijas; mazie vai vidējie uzņēmumi (tikai 1. prioritātes ietvaros).</p>	
<i>Atbalstāmās aktivitātes</i>	<input checked="" type="checkbox"/> investīcijas <input checked="" type="checkbox"/> aktivitātes, pasākumi u.c.	
	<p><i>Papildus informācija:</i> Atbalsts tiek piešķirts kopīgām pārrobežu sadarbības aktivitātēm.</p>	
<i>Finansējums</i>	Kopējais programmas finansējums ir 47,7 milj. EUR apmērā.	
<i>Projektu iesniegšanas termiņi</i>	No 23.08.2010 līdz 29.11.2010.	
<i>Kontaktinformācija</i>	Igaunijas – Latvijas – Krievijas pārrobežu sadarbības programmas sekretariāts - tel. 6750 9520, e-pasts: info@estlatrus.eu , adrese: Ausekļa iela 14, Rīga.	
<i>Pieejama papildus informācija (latviešu valodā)</i>	RAPLM mājas lapa: http://www.raplm.gov.lv/pub/index.php?id=77	
<i>Pieejama papildus informācija (angļu valodā)</i>	Sekretariāta mājas lapa: http://www.estlatrus.eu	

<i>Finansējuma avots</i>	Eiropas Teritoriālās sadarbības programmas	
<i>Nosaukums</i>	Baltijas jūras reģiona transnacionālās sadarbības programma	
<i>Nozare</i>	<input checked="" type="checkbox"/> izglītība <input checked="" type="checkbox"/> kultūra <input checked="" type="checkbox"/> sociālā joma <input checked="" type="checkbox"/> veselība <input type="checkbox"/> drošība <input checked="" type="checkbox"/> uzņēmējdarbības veicināšana <input checked="" type="checkbox"/> cita pašvaldības funkcija	
	<p><i>Papildus informācija:</i> Programmas mērķis ir veicināt transnacionālo attīstību, lai izveidotu ilgtspējīgu, konkurētspējīgu un teritoriāli vienoto Baltijas jūras reģionu. Programmā ir četras prioritātes: 1. prioritāte - Inovāciju sekmēšana visā Baltijas jūras reģionā 2. prioritāte - Baltijas jūras reģiona iekšējās un ārējās pieejamības uzlabošana 3. prioritāte - Baltijas jūras kā kopējā resursa pārvaldība 4. prioritāte - Pievilcīgas un konkurētspējīgas pilsētas un reģioni</p>	
<i>Projekta iesniedzējs (sadarbības partneris)</i>	<input checked="" type="checkbox"/> pašvaldība kā projekta iesniedzējs <input checked="" type="checkbox"/> pašvaldība kā sadarbības partneris	
	<p><i>Papildus informācija:</i> Programmas atbalsta saņēmēji ir nacionālās (valsts), reģionālās un vietējās pašvaldības un iestādes; sabiedriskajām līdzvērtīgas organizācijas; apvienības, ko veido viena vai vairākas reģionālās vai vietējās pašvaldības; apvienības, ko veido viena vai vairākas sabiedriskajām līdzvērtīgas organizācijas.</p>	
<i>Atbalstāmās aktivitātes</i>	<input type="checkbox"/> investīcijas <input checked="" type="checkbox"/> aktivitātes, pasākumi u.c.	
	<p><i>Papildus informācija:</i> Atbalsts tiek piešķirts kopīgām sadarbības aktivitātēm.</p>	
<i>Finansējums</i>	Kopējais programmas finansējums ir 236,6 milj. EUR apmērā.	
<i>Projektu iesniegšanas termiņi</i>	Plānots	
<i>Kontaktinformācija</i>	Baltijas jūras reģiona transnacionālās sadarbības programmas sekretariāts - tel. 67357373, adrese: Ausekļa iela 14, Rīga.	
<i>Pieejama papildus informācija (latviešu valodā)</i>	RAPLM mājas lapa: http://www.raplm.gov.lv/pub/index.php?id=79	
<i>Pieejama papildus informācija (angļu valodā)</i>	Sekretariāta mājas lapa: http://eu.baltic.net/	

<i>Finansējuma avots</i>	Eiropas Teritoriālās sadarbības programmas	
<i>Nosaukums</i>	Starpreģionu sadarbības programma INTERREG IVC	
<i>Nozare</i>	<input checked="" type="checkbox"/> izglītība <input checked="" type="checkbox"/> kultūra <input checked="" type="checkbox"/> sociālā joma <input type="checkbox"/> veselība <input type="checkbox"/> drošība <input checked="" type="checkbox"/> uzņēmējdarbības veicināšana <input checked="" type="checkbox"/> cita pašvaldības funkcija	
	<i>Papildus informācija:</i> Programmas mērķis ir atbalstīt reģionālās attīstības politiku inovāciju, zināšanu ekonomikas, vides un risku novēršanas jomās, kā arī veicināt Eiropas ekonomisko modernizāciju un konkurētspējas palielināšanos. Programmā ir divas prioritātes, kurās tiek izsludināti projektu konkursi: 1. prioritāte - Inovācijas un zināšanu ekonomika 2. prioritāte - Vide un risku novēršana	
<i>Projekta iesniedzējs (sadarbības partneris)</i>	<input checked="" type="checkbox"/> pašvaldība kā projekta iesniedzējs <input checked="" type="checkbox"/> pašvaldība kā sadarbības partneris	
	<i>Papildus informācija:</i> Programmas atbalsta saņēmēji ir nacionālās (valsts), reģionālās un vietējās pašvaldības un iestādes; sabiedriskajām līdzvērtīgas organizācijas.	
<i>Atbalstāmās aktivitātes</i>	<input type="checkbox"/> investīcijas <input checked="" type="checkbox"/> aktivitātes, pasākumi u.c.	
	<i>Papildus informācija:</i> Paredz 2 pieejas reģionu sadarbībai: - reģionālas iniciatīvas projekti Eiropas mērogā, kas veicina reģionālās politikas attīstības instrumentu attīstību un pieredzes apmaiņas tīklu izveidošanu pēc reģionu iniciatīvas; - rezultātu izplatīšanas jeb kapitalizācijas projekti, kas sekmē paraugprakses pārņemšanu un kapacitātes stiprināšanu, kā arī ietver Eiropas Komisijas atbalstītus ātras rīcības projektus.	
<i>Finansējums</i>	Kopējais programmas finansējums ir 411 094 936 EUR apmērā.	
<i>Projektu iesniegšanas termiņi</i>	Plānots	
<i>Kontaktinformācija</i>	Skatīt Starpreģionu sadarbības programmas mājas lapā.	
<i>Pieejama papildus informācija (latviešu valodā)</i>	RAPLM mājas lapa: http://www.raplm.gov.lv/pub/index.php?id=80	
<i>Pieejama papildus informācija (angļu valodā)</i>	Sekretariāta mājas lapa: www.interreg4c.eu	

<i>Finansējuma avots</i>	Eiropas Teritoriālās sadarbības programmas	
<i>Nosaukums</i>	Pilsētvides attīstības programmas URBACT II	
<i>Nozare</i>	<input checked="" type="checkbox"/> izglītība <input type="checkbox"/> kultūra <input checked="" type="checkbox"/> sociālā joma <input checked="" type="checkbox"/> veselība <input checked="" type="checkbox"/> drošība <input checked="" type="checkbox"/> uzņēmējdarbības veicināšana <input checked="" type="checkbox"/> cita pašvaldības funkcija	
	<i>Papildus informācija:</i> Programmas mērķis ir sniegt atbalstu programmas ieviešanai, lai Eiropas teritoriālās sadarbības programmas tiktu ieviestas efektīvāk un produktīvāk. Programmā ir divas prioritātes, kurās tiek izsludināti projektu konkursi: 1.prioritāte. Pilsētas – izaugsmes un nodarbinātības instruments. 2.prioritāte. Pievilcīgas un sociāli vienotas pilsētas	
<i>Projekta iesniedzējs (sadarbības partneris)</i>	<input checked="" type="checkbox"/> pašvaldība kā projekta iesniedzējs <input checked="" type="checkbox"/> pašvaldība kā sadarbības partneris	
	<i>Papildus informācija:</i> Programmas atbalsta saņēmēji ir pilsētas; valsts un reģionālās nozīmes iestādes, kuru darbība ir tieši saistīta ar pilsētvides problēmu risināšanu; augstskolas un pētniecības centri, kuru darbība ir tieši saistīta ar pilsētvides problēmu risināšanu.	
<i>Atbalstāmās aktivitātes</i>	<input type="checkbox"/> investīcijas <input checked="" type="checkbox"/> aktivitātes, pasākumi u.c.	
	<i>Papildus informācija:</i> Atbalsts tiek piešķirts kopīgām sadarbības aktivitātēm.	
<i>Finansējums</i>	Kopējais programmas finansējums ir 53,3 miljoni EUR apmērā.	
<i>Projektu iesniegšanas termiņi</i>	Plānots	
<i>Kontaktinformācija</i>	Skatīt URBACT II programmas mājas lapā.	
<i>Pieejama papildus informācija (latviešu valodā)</i>	RAPLM mājas lapa: http://www.raplm.gov.lv/pub/index.php?id=82	
<i>Pieejama papildus informācija (angļu valodā)</i>	Sekretariāta mājas lapa: http://urbact.eu/	

6. Citas Eiropas Savienības programmas un iniciatīvas

<i>Finansējuma avots</i>	Eiropas Savienības Konkurētspējas un inovācijas ietvarprogramma	
<i>Nosaukums</i>	Informācijas un komunikāciju tehnoloģijas politikas atbalsta programmas (CIP ICT PSP)	
<i>Nozare</i>	<input checked="" type="checkbox"/> izglītība <input checked="" type="checkbox"/> kultūra <input checked="" type="checkbox"/> sociālā joma <input type="checkbox"/> veselība <input type="checkbox"/> drošība <input type="checkbox"/> uzņēmējdarbības veicināšana <input checked="" type="checkbox"/> cita pašvaldības funkcija	
	<i>Papildus informācija:</i> Informācijas un komunikāciju tehnoloģijas politikas atbalsta programma balstās uz ES i2010 stratēģijas trīs pīlāriem: vienotas informācijas telpas veidošana, ieguldījumu zinātnē un izpētē veicināšana, iekļaujošas informācijas sabiedrības radīšana.	
<i>Projekta iesniedzējs (sadarbības partneris)</i>	<input type="checkbox"/> pašvaldība kā projekta iesniedzējs <input checked="" type="checkbox"/> pašvaldība kā sadarbības partneris	
	<i>Papildus informācija:</i> Projektu konkursos var piedalīties ES dalībvalstu (tajā skaitā Latvijas) juridiskās personas un citas iestādes.	
<i>Atbalstāmās aktivitātes</i>	<input checked="" type="checkbox"/> investīcijas <input checked="" type="checkbox"/> aktivitātes, pasākumi u.c.	
	<i>Papildus informācija:</i> Plašāka informācija ikgadējā projektu uzsaukumā	
<i>Finansējums</i>	Kopējais budžetu 2007.-2013.gadam ir 730 miljoni eiro.	
<i>Projektu iesniegšanas termiņi</i>	Parasti reizi gadā (no gada sākuma līdz jūnijam)	
<i>Kontakinformācija</i>	Kontaktpersona - Inese Betaga, Reģionālās attīstības un pašvaldību lietu ministrijas Informācijas sabiedrības politikas departamenta Stratēģijas un politikas plānošanas nodaļas konsultante, inese.betaga@raplm.gov.lv ; t. 67770199	
<i>Pieejama papildus informācija (latviešu valodā)</i>	RAPLM mājas lapā: http://www.raplm.gov.lv/pub/index.php?id=4739	
<i>Pieejama papildus informācija (angļu valodā)</i>	Oficiālā mājas lapa: http://ec.europa.eu/information_society/activities/ict_psp	

<i>Finansējuma avots</i>	Eiropas Savienības Konkurētspējas un inovācijas ietvarprogramma	
<i>Nosaukums</i>	Inteliģenta Enerģija Eiropai	
<i>Nozare</i>	<input type="checkbox"/> izglītība <input type="checkbox"/> kultūra <input type="checkbox"/> sociālā joma <input type="checkbox"/> veselība <input type="checkbox"/> drošība <input type="checkbox"/> uzņēmējdarbības veicināšana <input checked="" type="checkbox"/> cita pašvaldības funkcija	
	<i>Papildus informācija:</i> Programmas ietvaros ir definētas sekojošas sadaļas: -SAVE – energoefektivitāte -ALTENER – atjaunojamie energoresursi -STEER – enerģija transportā -Integrētās iniciatīvas (2010.gada darba programmas ietvaros īpaši nozīmīga bija pašvaldību iesaiste projektā)	
<i>Projekta iesniedzējs (sadarbības partneris)</i>	<input checked="" type="checkbox"/> pašvaldība kā projekta iesniedzējs <input checked="" type="checkbox"/> pašvaldība kā sadarbības partneris	
	<i>Papildus informācija:</i> Projektu konkursos var piedalīties ES dalībvalstu (tajā skaitā Latvijas) juridiskās personas un citas iestādes.	
<i>Atbalstāmās aktivitātes</i>	<input type="checkbox"/> investīcijas <input checked="" type="checkbox"/> aktivitātes, pasākumi u.c.	
	<i>Papildus informācija:</i> Projekti pamatā ir bāzēti uz kopīgām aktivitātēm Programmas darbības ietvaros.	
<i>Finansējums</i>	Kopējais budžetu 2007.-2013.gadam ir 730 miljoni eiro.	
<i>Projektu iesniegšanas termiņi</i>	Parasti reizi gadā (līdz jūnijam)	
<i>Kontaktinformācija</i>	Kontaktpersonas Ekonomikas ministrijā - Inguna Ozoliņa, tālr. 67013175, e-pasts: inguna.ozolina@em.gov.lv vai Ivo Lemšs, tālr. 67013260, e-pasts: ivo.lemss@em.gov.lv	
<i>Pieejama papildus informācija (latviešu valodā)</i>	EM mājas lapā: http://www.em.gov.lv/em/2nd/?cat=30389	
<i>Pieejama papildus informācija (angļu valodā)</i>	Oficiālā mājas lapa: http://ec.europa.eu/energy/intelligent/	

<i>Finansējuma avots</i>	Eiropas Savienības programma „ Eiropa pilsoņiem ”	
<i>Nosaukums</i>	-	
<i>Nozare</i>	<input checked="" type="checkbox"/> izglītība <input checked="" type="checkbox"/> kultūra <input checked="" type="checkbox"/> sociālā joma <input checked="" type="checkbox"/> veselība <input checked="" type="checkbox"/> drošība <input checked="" type="checkbox"/> uzņēmējdarbības veicināšana <input checked="" type="checkbox"/> cita pašvaldības funkcija	
	<p><i>Papildus informācija:</i> Programmas vispārējie mērķi: 1) dot iedzīvotājiem iespēju sadarboties un piedalīties, veidojot arvien saliedētāku Eiropu, kas ir demokrātiska, vērsta uz pasauli, un kuru vieno un bagātina tās kultūras daudzveidība, tādējādi izkopjot Eiropas Savienības pilsonisko apziņu; 2) izkopt Eiropas identitātes izjūtu, kuras pamatā ir kopīgas vērtības, vēsture un kultūra; 3) iedzīvotāju vidū veicināt Eiropas Savienības piederības izjūtu; 4) sekmēt iecietību un savstarpēju sapratni Eiropas iedzīvotāju vidū, respektējot un cildinot kultūras un valodu daudzveidību un vienlaikus bagātinot starpkultūru dialogu. Programmā ir paredzētas četras darbības (aktivitātes), kas sastāv no dažādiem pasākumiem un apakšpasākumiem: 1. Darbība. Aktīvi iedzīvotāji Eiropai 2. Darbība. Aktīva pilsoniskā sabiedrība Eiropā 3. Darbība. Kopīgi Eiropai 4. Darbība. Aktīvi piemiņas pasākumi Eiropā</p>	
<i>Projekta iesniedzējs (sadarbības partneris)</i>	<input checked="" type="checkbox"/> pašvaldība kā projekta iesniedzējs <input checked="" type="checkbox"/> pašvaldība kā sadarbības partneris	
	<p><i>Papildus informācija:</i> Dažu pasākumu un apakšpasākumu ietvaros projektus var iesniegt pašvaldības, citos - nevalstiskas organizācijas.</p>	
<i>Atbalstāmās aktivitātes</i>	<input type="checkbox"/> investīcijas <input checked="" type="checkbox"/> aktivitātes, pasākumi u.c.	
	<p><i>Papildus informācija:</i> Programma atbalsta kopīgas sadarbības aktivitātes.</p>	
<i>Finansējums</i>	Kopējais budžetu 2007.-2013.gadam ir 215 miljoni eiro.	
<i>Projektu iesniegšanas termiņi</i>	Vairākas reizes gadā (skatīt internetā www.kkplatvija.lv)	
<i>Kontaktinformācija</i>	Kontaktpersona - Andrejs Lukins, EK kultūras kontaktpunkta programmas Eiropa Pilsoņiem (2007-2013) konsultants, tālr. +371 67330289, fakss +371 67227916, e-pasts: Andrejs.Lukins@km.gov.lv	
<i>Pieejama papildus informācija (latviešu valodā)</i>	EK kultūras kontaktpunkta mājas lapā: http://www.kkplatvija.lv/index.php?s=1&section=4	
<i>Pieejama papildus informācija (angļu valodā)</i>	Oficiālā mājas lapa: http://eacea.ec.europa.eu/citizenship/programme/about_citizenship_en.php	

<i>Finansējuma avots</i>	Eiropas Savienības 7.Ietvara programma	
<i>Nosaukums</i>	-	
<i>Nozare</i>	<input checked="" type="checkbox"/> izglītība <input checked="" type="checkbox"/> kultūra <input checked="" type="checkbox"/> sociālā joma <input checked="" type="checkbox"/> veselība <input checked="" type="checkbox"/> drošība <input checked="" type="checkbox"/> uzņēmējdarbības veicināšana <input checked="" type="checkbox"/> cita pašvaldības funkcija	
	<i>Papildus informācija:</i> Eiropas Savienības 7.Ietvara programma (ES 7.IP) izveidota, lai atbildētu uz Eiropas nodarbinātības vajadzībām un konkurētspēju, tā atbalsta pētniecību izraudzītajās prioritārajās jomās ar mērķi veidot vai saglabāt ES kā pasaules līderi šajos sektoros.	
<i>Projekta iesniedzējs (sadarbības partneris)</i>	<input checked="" type="checkbox"/> pašvaldība kā projekta iesniedzējs <input checked="" type="checkbox"/> pašvaldība kā sadarbības partneris	
	<i>Papildus informācija:</i> Katram projektu konkursam ir savi nosacījumi, bet kopumā šajā programmā var piedalīties gan valsts un pašvaldību iestādes, gan privātās organizācijas un uzņēmumi.	
<i>Atbalstāmās aktivitātes</i>	<input checked="" type="checkbox"/> investīcijas <input checked="" type="checkbox"/> aktivitātes, pasākumi u.c.	
	<i>Papildus informācija:</i> Ņemot vērā katra projektu konkursa nosacījumus, atbalsts tiek sniegts Eiropas Savienības mēroga pētniecības pasākumu veikšanai, demonstrācijas pasākumiem, kā arī projekta administrēšanas pasākumiem.	
<i>Finansējums</i>	Kopējais budžetu 2007.-2013.gadam ir 50 521 miljoni eiro.	
<i>Projektu iesniegšanas termiņi</i>	Pašlaik ir izsludināti projektu konkursi	
<i>Kontaktinformācija</i>	Kontaktpersona - Inga Širante, 7.Ietvara programmas Nacionālā kontaktpunkta nodaļas vadītāja - vecākā eksperte, tālr. 67227151 vai e-pasts: nkp@sza.gov.lv	
<i>Pieejama papildus informācija (latviešu valodā)</i>	7.Ietvara programmas Nacionālā kontaktpunkta mājas lapā: http://www.sf.gov.lv/?p=87_93	
<i>Pieejama papildus informācija (angļu valodā)</i>	Oficiālā mājas lapa: http://cordis.europa.eu/fp7	

<i>Finansējuma avots</i>	Eiropas Savienības programma LIFE+	
<i>Nosaukums</i>	-	
<i>Nozare</i>	<input checked="" type="checkbox"/> izglītība <input type="checkbox"/> kultūra <input type="checkbox"/> sociālā joma <input type="checkbox"/> veselība <input type="checkbox"/> drošība <input type="checkbox"/> uzņēmējdarbības veicināšana <input checked="" type="checkbox"/> cita pašvaldības funkcija	
	<i>Papildus informācija:</i> LIFE+ programma ietver trīs darbības jomas: -daba un bioloģiskā daudzveidība, -vides politika un pārvaldība, -informācija un komunikācija.	
<i>Projekta iesniedzējs (sadarbības partneris)</i>	<input checked="" type="checkbox"/> pašvaldība kā projekta iesniedzējs <input checked="" type="checkbox"/> pašvaldība kā sadarbības partneris	
	<i>Papildus informācija:</i> Projektu var iesniegt juridiskas persona.	
<i>Atbalstāmās aktivitātes</i>	<input checked="" type="checkbox"/> investīcijas <input checked="" type="checkbox"/> aktivitātes, pasākumi u.c.	
	<i>Papildus informācija:</i> Pamatā aktivitātes ir vērstas uz pasākumu īstenošanu vides jomā, bet dažos projektu veidos ir pieļaujamas investīcijas inovāciju vai demonstrāciju pasākumu ietvaros.	
<i>Finansējums</i>	Kopējais budžetu 2007.-2013.gadam ir vairāk kā 2 miljardi eiro.	
<i>Projektu iesniegšanas termiņi</i>	Projektu iesniegšanas termiņi plānoti katru gadu (parasti septembra sākums).	
<i>Kontaktinformācija</i>	Vides ministrijā: Dabas aizsardzības departamenta direktora vietniece Ilona Mendziņa, tālr.: 67026432, e-pasts: Ilona.Mendzina@vidm.gov.lv ; Klimata pārmaiņu un tehnoloģiju departamenta direktors Valdis Bisters, tālr.: 67026417, e-pasts: Valdis.Bisters@vidm.gov.lv ; Latvijas Vides aizsardzības fonds: direktore Sandra Bērziņa, e-pasts: sandra.berzina@lvafa.gov.lv , tālrunis: 67503310	
<i>Pieejama papildus informācija (latviešu valodā)</i>	LVAF mājas lapa: http://www.lvaf.gov.lv/default.asp?menu=514&layout=standart&fileid=141	
<i>Pieejama papildus informācija (angļu valodā)</i>	Oficiālā mājas lapa: http://ec.europa.eu/environment/life/funding/lifeplus.htm	

<i>Finansējuma avots</i>	Eiropas Savienības Mūzikglītības programmas	
<i>Nosaukums</i>	-	
<i>Nozare</i>	<input checked="" type="checkbox"/> izglītība <input checked="" type="checkbox"/> kultūra <input checked="" type="checkbox"/> sociālā joma <input checked="" type="checkbox"/> veselība <input checked="" type="checkbox"/> drošība <input checked="" type="checkbox"/> uzņēmējdarbības veicināšana <input checked="" type="checkbox"/> cita pašvaldības funkcija	
	<i>Papildus informācija:</i> ES Mūzikglītības programma tiek ieviesta vairākās apakšprogrammās, populārākās no tām: Comenius (mērķa auditorija ir no bērnudārza vecuma līdz vidusskolas vecumam) Grundtvig (pieaugušo izglītība) Erasmus (augstākā izglītība) Leonardo da Vinci (profesionālā izglītība) Mācību braucieni (mācību braucieni izglītības iestādes vadošajam personālam)	
<i>Projekta iesniedzējs (sadarbības partneris)</i>	<input checked="" type="checkbox"/> pašvaldība kā projekta iesniedzējs <input checked="" type="checkbox"/> pašvaldība kā sadarbības partneris	
	<i>Papildus informācija:</i> Projekta iesniedzējs vai partneris var būt izglītības jomā saistīta organizācija vai iestāde. Dažos izņēmuma gadījumos projektus var iesniegt arī iestādes, organizācijas un uzņēmumi, kas ikdienā nav saistītas ar izglītības jomu (piemēram, Leonardo da Vinci Mobilitātes projekti, Cilvēkiem darba tirgū).	
<i>Atbalstāmās aktivitātes</i>	<input type="checkbox"/> investīcijas <input checked="" type="checkbox"/> aktivitātes, pasākumi u.c.	
	<i>Papildus informācija:</i> Projekta darbība pamatā ir vērsta uz kopīgām aktivitātēm.	
<i>Finansējums</i>	Kopējais budžetu 2007.-2013.gadam ir apmēram 7 miljardi eiro.	
<i>Projektu iesniegšanas termiņi</i>	Projektu iesniegšanas termiņi pamatā ir gada I.ceturksnī.	
<i>Kontaktinformācija</i>	Valsts izglītības attīstības aģentūra (VIAA): http://www.viaa.gov.lv/lat/kontakti/darbinieku_kontakti/#es_izgl_progr	
<i>Pieejama papildus informācija (latviešu valodā)</i>	VIAA mājas lapā: http://www.viaa.gov.lv/lat/muzizglitibas_programma/muzigl_jaunumi/	
<i>Pieejama papildus informācija (angļu valodā)</i>	Oficiālā mājas lapa: http://eacea.ec.europa.eu/llp/	

<i>Finansējuma avots</i>	Eiropas Savienības programma PROGRESS															
<i>Nosaukums</i>	-															
<i>Nozare</i>	<table border="1"> <tr><td><input type="checkbox"/></td><td>izglītība</td></tr> <tr><td><input type="checkbox"/></td><td>kultūra</td></tr> <tr><td><input checked="" type="checkbox"/></td><td>sociālā joma</td></tr> <tr><td><input type="checkbox"/></td><td>veselība</td></tr> <tr><td><input type="checkbox"/></td><td>drošība</td></tr> <tr><td><input type="checkbox"/></td><td>uzņēmējdarbības veicināšana</td></tr> <tr><td><input type="checkbox"/></td><td>cita pašvaldības funkcija</td></tr> </table>	<input type="checkbox"/>	izglītība	<input type="checkbox"/>	kultūra	<input checked="" type="checkbox"/>	sociālā joma	<input type="checkbox"/>	veselība	<input type="checkbox"/>	drošība	<input type="checkbox"/>	uzņēmējdarbības veicināšana	<input type="checkbox"/>	cita pašvaldības funkcija	
<input type="checkbox"/>	izglītība															
<input type="checkbox"/>	kultūra															
<input checked="" type="checkbox"/>	sociālā joma															
<input type="checkbox"/>	veselība															
<input type="checkbox"/>	drošība															
<input type="checkbox"/>	uzņēmējdarbības veicināšana															
<input type="checkbox"/>	cita pašvaldības funkcija															
	<p><i>Papildus informācija:</i> Programmas PROGRESS ieviešana tiek iedalīta 5 jomās: -nodarbinātība -sociālā integrācija un aizsardzība -darba apstākļi -nediskriminēšana -dzimumu līdztiesība</p>															
<i>Projekta iesniedzējs (sadarbības partneris)</i>	<table border="1"> <tr><td><input checked="" type="checkbox"/></td><td>pašvaldība kā projekta iesniedzējs</td></tr> <tr><td><input checked="" type="checkbox"/></td><td>pašvaldība kā sadarbības partneris</td></tr> </table>	<input checked="" type="checkbox"/>	pašvaldība kā projekta iesniedzējs	<input checked="" type="checkbox"/>	pašvaldība kā sadarbības partneris											
<input checked="" type="checkbox"/>	pašvaldība kā projekta iesniedzējs															
<input checked="" type="checkbox"/>	pašvaldība kā sadarbības partneris															
	<p><i>Papildus informācija:</i> Potenciālie projektu iesniedzēji var būt pašvaldības un reģionālās pārvaldes iestādes, valsts nodarbinātības dienesti un statistikas biroji. Piedalīties var arī dzimstā šaurāk specializētas struktūras, kā augstskolas un zinātniskie institūti, sociālie partneri un nevalstiskās organizācijas.</p>															
<i>Atbalstāmās aktivitātes</i>	<table border="1"> <tr><td><input type="checkbox"/></td><td>investīcijas</td></tr> <tr><td><input checked="" type="checkbox"/></td><td>aktivitātes, pasākumi u.c.</td></tr> </table>	<input type="checkbox"/>	investīcijas	<input checked="" type="checkbox"/>	aktivitātes, pasākumi u.c.											
<input type="checkbox"/>	investīcijas															
<input checked="" type="checkbox"/>	aktivitātes, pasākumi u.c.															
	<p><i>Papildus informācija:</i> Pamatā projektos tiek atbalstītas dažādas aktivitātes un pasākumi Programmas darbības jomā.</p>															
<i>Finansējums</i>	Kopējais budžetu 2007.-2013.gadam ir apmēram 743 miljoni eiro.															
<i>Projektu iesniegšanas termiņi</i>	Projektu konkursi tiek izsludināti vidēji 1-2 mēnešus pirms beigu iesniegšanas termiņa.															
<i>Kontaktinformācija</i>	Kontaktinformācija - Elita Aleksandrovska, Labklājības ministrijas Finanšu un attīstības departamenta Sociālās politikas plānošanas un attīstības nodaļas vecākā referente, tālr. 67021598, e-pasts: Elita.Aleksandrovska@lm.gov.lv															
<i>Pieejama papildus informācija (latviešu valodā)</i>	LM mājas lapa: http://www.lm.gov.lv/text/598															
<i>Pieejama papildus informācija (angļu valodā)</i>	Oficiālā mājas lapa: http://ec.europa.eu/social/main.jsp?catId=327&langId=lv															

<i>Finansējuma avots</i>	Eiropas Savienības programma „Jaunatne darbībā”	
<i>Nosaukums</i>	-	
<i>Nozare</i>	<input checked="" type="checkbox"/> izglītība <input checked="" type="checkbox"/> kultūra <input checked="" type="checkbox"/> sociālā joma <input checked="" type="checkbox"/> veselība <input checked="" type="checkbox"/> drošība <input type="checkbox"/> uzņēmējdarbības veicināšana <input checked="" type="checkbox"/> cita pašvaldības funkcija	
	<i>Papildus informācija:</i> Programmas mērķis ir mērķis ir Eiropas pilsonības apzināšanās veicināšana jauniešu vidū, kā arī jauniešu iesaistīšana Eiropas nākotnes veidošanā.	
<i>Projekta iesniedzējs (sadarbības partneris)</i>	<input checked="" type="checkbox"/> pašvaldība kā projekta iesniedzējs <input checked="" type="checkbox"/> pašvaldība kā sadarbības partneris	
	<i>Papildus informācija:</i> Programmas ietvaros projektus var iesniegt bezpeļņas organizācijas, kas pārstāv jauniešu intereses.	
<i>Atbalstāmās aktivitātes</i>	<input type="checkbox"/> investīcijas <input checked="" type="checkbox"/> aktivitātes, pasākumi u.c.	
	<i>Papildus informācija:</i> Programmai ir piecas apakšprogrammas, katra ar saviem projektu veidiem: 1.apakšprogramma Jaunatne Eiropai: Jauniešu apmaiņas, Jauniešu iniciatīvas un Jauniešu demokrātijas projekti; 2.apakšprogramma Eiropas Brīvprātīgais darbs: Eiropas Brīvprātīgais darbs; 3.apakšprogramma Jaunatne pasaulē: Jauniešu apmaiņas, Apmācību un sadarbības tīklu veidošana ar Programmas Partnervalstīm; 4.apakšprogramma Jaunatnes atbalsta sistēmas: Jaunatnes darbā un organizācijās aktīvo personu apmācības un sadarbības tīklu veidošana, Vairāku pasākumu īstenošanas projekti; 5.apakšprogramma Atbalsts Eiropas Īmeņa sadarbībai jaunatnes jomā: Jauniešu un jaunatnes politikas veidotāju tikšanās projekti	
<i>Finansējums</i>	Kopējais budžetu 2007.-2013.gadam ir apmēram 885 miljoni eiro.	
<i>Projektu iesniegšanas termiņi</i>	Projektu iesniegšanas termiņi (projektus var iesniegt piecas reizes gadā) - katra gada 1.februāris, 1.aprīlis, 1.jūnijs, 1.septembris un 1.novembris.	
<i>Kontaktinformācija</i>	Valsts aģentūra "Jaunatnes starptautisko programmu aģentūra" (JSPA): http://www.jaunatne.gov.lv/lv/par_mums/kontaktinfor/	
<i>Pieejama papildus informācija (latviešu valodā)</i>	JSPA mājas lapa: http://www.jaunatne.gov.lv/projekti/jaunatne_darb/	
<i>Pieejama papildus informācija (angļu valodā)</i>	Oficiālā mājas lapa: http://ec.europa.eu/youth	

<i>Finansējuma avots</i>	Eiropas Savienības Ārējās palīdzības programma	
<i>Nosaukums</i>	-	
<i>Nozare</i>	<input checked="" type="checkbox"/> izglītība <input checked="" type="checkbox"/> kultūra <input checked="" type="checkbox"/> sociālā joma <input checked="" type="checkbox"/> veselība <input checked="" type="checkbox"/> drošība <input checked="" type="checkbox"/> uzņēmējdarbības veicināšana <input checked="" type="checkbox"/> cita pašvaldības funkcija	
	<i>Papildus informācija:</i> ES finansējums tiek piešķirta, lai sniegtu atbalstu valstīm ārpus ES.	
<i>Projekta iesniedzējs (sadarbības partneris)</i>	<input checked="" type="checkbox"/> pašvaldība kā projekta iesniedzējs <input checked="" type="checkbox"/> pašvaldība kā sadarbības partneris	
	<i>Papildus informācija:</i> Gan fiziskas, gan juridiskas personas var pieteikties Programmas ietvaros. Pašvaldības pamatā var pieteikties projektu konkursos (savukārt komersanti – pasūtījumu procedūrās).	
<i>Atbalstāmās aktivitātes</i>	<input type="checkbox"/> investīcijas <input checked="" type="checkbox"/> aktivitātes, pasākumi u.c.	
	<i>Papildus informācija:</i> Grants var tikt piešķirts tikai nekomerciāliem mērķiem saskaņā ar projektu konkursa nosacījumiem.	
<i>Finansējums</i>	Kopējais budžetu 2007.-2013.gadam ir apmēram 12,3 miljardi eiro.	
<i>Projektu iesniegšanas termiņi</i>	Projektu konkursi tiek izsludināti vidēji 2 mēnešus pirms beigu iesniegšanas termiņa.	
<i>Kontaktinformācija</i>	Kontaktinformācija - Anda Grinberga, Ārlietu ministrijas (ĀM)Attīstības sadarbības politikas nodaļas 3.sekretāres, e-pasts: anda.grinberga@mfa.gov.lv , tālrunis: 67016417.	
<i>Pieejama papildus informācija (latviešu valodā)</i>	ĀM mājas lapā: http://www.mfa.gov.lv/lv/Attistibas-sadarbiba/finansejums/ES/	
<i>Pieejama papildus informācija (angļu valodā)</i>	Oficiālā mājas lapa: http://ec.europa.eu/europeaid/work/funding/index_en.htm	

7.Eiropas Ekonomiskās zonas (EEZ) finanšu instruments un Norvēģijas valdības divpusējais finanšu instruments

<i>Finansējuma avots</i>	Eiropas Ekonomiskās zonas finanšu instruments															
<i>Nosaukums</i>	-															
<i>Nozare</i>	<table border="1"> <tr><td><input type="checkbox"/></td><td>izglītība</td></tr> <tr><td><input checked="" type="checkbox"/></td><td>kultūra</td></tr> <tr><td><input type="checkbox"/></td><td>sociālā joma</td></tr> <tr><td><input type="checkbox"/></td><td>veselība</td></tr> <tr><td><input type="checkbox"/></td><td>drošība</td></tr> <tr><td><input type="checkbox"/></td><td>uzņēmējdarbības veicināšana</td></tr> <tr><td><input checked="" type="checkbox"/></td><td>cita pašvaldības funkcija</td></tr> </table>	<input type="checkbox"/>	izglītība	<input checked="" type="checkbox"/>	kultūra	<input type="checkbox"/>	sociālā joma	<input type="checkbox"/>	veselība	<input type="checkbox"/>	drošība	<input type="checkbox"/>	uzņēmējdarbības veicināšana	<input checked="" type="checkbox"/>	cita pašvaldības funkcija	
<input type="checkbox"/>	izglītība															
<input checked="" type="checkbox"/>	kultūra															
<input type="checkbox"/>	sociālā joma															
<input type="checkbox"/>	veselība															
<input type="checkbox"/>	drošība															
<input type="checkbox"/>	uzņēmējdarbības veicināšana															
<input checked="" type="checkbox"/>	cita pašvaldības funkcija															
	<p><i>Papildus informācija:</i> Pašlaik Latvijas definētās prioritātes, kas 2010.gadā tiek skaņotas ar finansētājiem: -Klimata izmaiņas un atjaunojamā enerģija, -NVO fonds, -Kultūras mantojuma aizsardzība.</p>															
<i>Projekta iesniedzējs (sadarbības partneris)</i>	<table border="1"> <tr><td><input checked="" type="checkbox"/></td><td>pašvaldība kā projekta iesniedzējs</td></tr> <tr><td><input checked="" type="checkbox"/></td><td>pašvaldība kā sadarbības partneris</td></tr> </table>	<input checked="" type="checkbox"/>	pašvaldība kā projekta iesniedzējs	<input checked="" type="checkbox"/>	pašvaldība kā sadarbības partneris											
<input checked="" type="checkbox"/>	pašvaldība kā projekta iesniedzējs															
<input checked="" type="checkbox"/>	pašvaldība kā sadarbības partneris															
	<p><i>Papildus informācija:</i> Pašlaik (2010.gadā) nav pieejama plašāka informācija.</p>															
<i>Atbalstāmās aktivitātes</i>	<table border="1"> <tr><td><input checked="" type="checkbox"/></td><td>investīcijas</td></tr> <tr><td><input checked="" type="checkbox"/></td><td>aktivitātes, pasākumi u.c.</td></tr> </table>	<input checked="" type="checkbox"/>	investīcijas	<input checked="" type="checkbox"/>	aktivitātes, pasākumi u.c.											
<input checked="" type="checkbox"/>	investīcijas															
<input checked="" type="checkbox"/>	aktivitātes, pasākumi u.c.															
	<p><i>Papildus informācija:</i> Pašlaik (2010.gadā) nav pieejama plašāka informācija.</p>															
<i>Finansējums</i>	Latvijai 2009.-2014. gada periodā būs pieejami 51,27 miljoni latu: no EEZ finanšu instrumenta 24,29 miljoni latu, no Norvēģijas valdības divpusējā finanšu instrumenta – 26,98 miljoni latu.															
<i>Projektu iesniegšanas termiņi</i>	Pašlaik (2010.gadā) nav pieejama plašāka informācija.															
<i>Kontaktinformācija</i>	Pašlaik (2010.gadā) nav pieejama plašāka informācija.															
<i>Pieejama papildus informācija</i>	Oficiālā mājas lapa: http://www.eegrants.lv/															

<i>Finansējuma avots</i>	Norvēģijas valdības divpusējais finanšu instruments															
<i>Nosaukums</i>	-															
<i>Nozare</i>	<table border="1"> <tr><td><input type="checkbox"/></td><td>izglītība</td></tr> <tr><td><input type="checkbox"/></td><td>kultūra</td></tr> <tr><td><input type="checkbox"/></td><td>sociālā joma</td></tr> <tr><td><input type="checkbox"/></td><td>veselība</td></tr> <tr><td><input type="checkbox"/></td><td>drošība</td></tr> <tr><td><input type="checkbox"/></td><td>uzņēmējdarbības veicināšana</td></tr> <tr><td><input checked="" type="checkbox"/></td><td>cita pašvaldības funkcija</td></tr> </table>	<input type="checkbox"/>	izglītība	<input type="checkbox"/>	kultūra	<input type="checkbox"/>	sociālā joma	<input type="checkbox"/>	veselība	<input type="checkbox"/>	drošība	<input type="checkbox"/>	uzņēmējdarbības veicināšana	<input checked="" type="checkbox"/>	cita pašvaldības funkcija	
<input type="checkbox"/>	izglītība															
<input type="checkbox"/>	kultūra															
<input type="checkbox"/>	sociālā joma															
<input type="checkbox"/>	veselība															
<input type="checkbox"/>	drošība															
<input type="checkbox"/>	uzņēmējdarbības veicināšana															
<input checked="" type="checkbox"/>	cita pašvaldības funkcija															
	<p><i>Papildus informācija:</i> Pašlaik Latvijas definētās prioritātes, kas 2010.gadā tiek skaņotas ar finansētājiem: - Atbalsts zaļākai rūpniecībai - Viedo tehnoloģiju fonds, - Bilaterālā pētniecības programma, tai skaitā stipendijas (ietverot stipendijas bakalaura programmu studentiem ar augstiem akadēmiskajiem sasniegumiem), - Tieslietas un iekšlietas, ietverot ieslodzījuma vietu un īslaicīgas aizturēšanas vietu uzlabošanu, - Cienīga darba un trīspusējās sadarbības veicināšana.</p>															
<i>Projekta iesniedzējs (sadarbības partneris)</i>	<table border="1"> <tr><td><input checked="" type="checkbox"/></td><td>pašvaldība kā projekta iesniedzējs</td></tr> <tr><td><input checked="" type="checkbox"/></td><td>pašvaldība kā sadarbības partneris</td></tr> </table>	<input checked="" type="checkbox"/>	pašvaldība kā projekta iesniedzējs	<input checked="" type="checkbox"/>	pašvaldība kā sadarbības partneris											
<input checked="" type="checkbox"/>	pašvaldība kā projekta iesniedzējs															
<input checked="" type="checkbox"/>	pašvaldība kā sadarbības partneris															
	<p><i>Papildus informācija:</i> Pašlaik (2010.gadā) nav pieejama plašāka informācija.</p>															
<i>Atbalstāmās aktivitātes</i>	<table border="1"> <tr><td><input checked="" type="checkbox"/></td><td>investīcijas</td></tr> <tr><td><input checked="" type="checkbox"/></td><td>aktivitātes, pasākumi u.c.</td></tr> </table>	<input checked="" type="checkbox"/>	investīcijas	<input checked="" type="checkbox"/>	aktivitātes, pasākumi u.c.											
<input checked="" type="checkbox"/>	investīcijas															
<input checked="" type="checkbox"/>	aktivitātes, pasākumi u.c.															
	<p><i>Papildus informācija:</i> Pašlaik (2010.gadā) nav pieejama plašāka informācija.</p>															
<i>Finansējums</i>	Latvijai 2009.-2014. gada periodā būs pieejami 51,27 miljoni latu: no EEZ finanšu instrumenta 24,29 miljoni latu, no Norvēģijas valdības divpusējā finanšu instrumenta – 26,98 miljoni latu.															
<i>Projektu iesniegšanas termiņi</i>	Pašlaik (2010.gadā) nav pieejama plašāka informācija.															
<i>Kontaktinformācija</i>	Pašlaik (2010.gadā) nav pieejama plašāka informācija.															
<i>Pieejama papildus informācija</i>	Oficiālā mājas lapa: http://www.eegrants.lv/															

8.Klimata pārmaiņu finanšu instruments (KPFI)

<i>Finansējuma avots</i>	Klimata pārmaiņu finanšu instruments	
<i>Nosaukums</i>	Siltumnīcefektu gāzu emisiju samazināšana pašvaldību apgaisojumā	
<i>Nozare</i>	<input type="checkbox"/> izglītība <input type="checkbox"/> kultūra <input type="checkbox"/> sociālā joma <input type="checkbox"/> veselība <input type="checkbox"/> drošība <input type="checkbox"/> uzņēmējdarbības veicināšana <input checked="" type="checkbox"/> cita pašvaldības funkcija	
	<i>Papildus informācija:</i> Mērķis ir energoefektīvas publiski lietojamo ielu, ceļu un teritoriju apgaismes infrastruktūras attīstība, izmantojot tehnoloģijas un videi draudzīgus paņēmienus, kas ļauj efektīvi izmantot energoresursus vai samazināt esošo energoresursu patēriņu.	
<i>Projekta iesniedzējs (sadarbības partneris)</i>	<input checked="" type="checkbox"/> pašvaldība kā projekta iesniedzējs <input type="checkbox"/> pašvaldība kā sadarbības partneris	
	<i>Papildus informācija:</i> Plānots, ka projektu varēs iesniegt pašvaldība vai komersants, kura bilancē ir apgaisojuma infrastruktūra.	
<i>Atbalstāmās aktivitātes</i>	<input checked="" type="checkbox"/> investīcijas <input type="checkbox"/> aktivitātes, pasākumi u.c.	
	<i>Papildus informācija:</i> Pašlaik (2010.gadā) nav pieejama plašāka informācija.	
<i>Finansējums</i>	Konkursa ietvaros pieejamais finansējums ir 2 811 216 lati.	
<i>Projektu iesniegšanas termiņi</i>	Plānots 2010./2011.gadā	
<i>Kontaktinformācija</i>	Vides ministrijā, e-pasts: kpfi@vidm.gov.lv	
<i>Pieejama papildus informācija</i>	Oficiālā mājas lapa: http://www.vidm.gov.lv/lat/darbibas_veidi/kpfi	

<i>Finansējuma avots</i>	Klimata pārmaiņu finanšu instruments	
<i>Nosaukums</i>	Zema enerģijas patēriņa ēkas	
<i>Nozare</i>	<input checked="" type="checkbox"/>	izglītība
	<input type="checkbox"/>	kultūra
	<input type="checkbox"/>	sociālā joma
	<input type="checkbox"/>	veselība
	<input type="checkbox"/>	drošība
	<input type="checkbox"/>	uzņēmējdarbības veicināšana
	<input checked="" type="checkbox"/>	cita pašvaldības funkcija
	<i>Papildus informācija:</i> Konkursa mērķis ir oglekļa dioksīda emisiju samazināšana, veicot zema enerģijas patēriņa ēku būvniecību, kā arī esošu ēku rekonstrukciju vai vienkāršoto renovāciju.	
<i>Projekta iesniedzējs (sadarbības partneris)</i>	<input checked="" type="checkbox"/>	pašvaldība kā projekta iesniedzējs
	<input type="checkbox"/>	pašvaldība kā sadarbības partneris
	<i>Papildus informācija:</i> Plānots, ka projektu varēs iesniegt pašvaldība, valsts iestāde, komersants vai fiziska persona.	
<i>Atbalstāmās aktivitātes</i>	<input checked="" type="checkbox"/>	investīcijas
	<input type="checkbox"/>	aktivitātes, pasākumi u.c.
	<i>Papildus informācija:</i> Pašlaik (2010.gadā) nav pieejama plašāka informācija.	
<i>Finansējums</i>	Konkursa ietvaros pieejamais finansējums ir 7 261 722 lati.	
<i>Projektu iesniegšanas termiņi</i>	Plānots 2010./2011.gadā	
<i>Kontaktinformācija</i>	Vides ministrijā, e-pasts: kpfi@vidm.gov.lv	
<i>Pieejama papildus informācija</i>	Oficiālā mājas lapa: http://www.vidm.gov.lv/lat/darbibas_veidi/kpfi	

<i>Finansējuma avots</i>	Klimata pārmaiņu finanšu instruments	
<i>Nosaukums</i>	Atjaunojamo energoresursu izmantošana transporta sektorā	
<i>Nozare</i>	<input type="checkbox"/> izglītība <input type="checkbox"/> kultūra <input type="checkbox"/> sociālā joma <input type="checkbox"/> veselība <input type="checkbox"/> drošība <input type="checkbox"/> uzņēmējdarbības veicināšana <input checked="" type="checkbox"/> cita pašvaldības funkcija	
	<i>Papildus informācija:</i> Konkursa mērķis ir siltumnīcefekta gāzu (SEG) emisiju samazināšana, nodrošinot transporta pielāgošanu no atjaunojamiem energoresursiem iegūtas enerģijas lietošanai.	
<i>Projekta iesniedzējs (sadarbības partneris)</i>	<input checked="" type="checkbox"/> pašvaldība kā projekta iesniedzējs <input type="checkbox"/> pašvaldība kā sadarbības partneris	
	<i>Papildus informācija:</i> Paredzēts, ka projektu varēs iesniegt komersanti, tiešās vai pastarpinātās pārvaldes iestādes.	
<i>Atbalstāmās aktivitātes</i>	<input checked="" type="checkbox"/> investīcijas <input type="checkbox"/> aktivitātes, pasākumi u.c.	
	<i>Papildus informācija:</i> Projekta ietvaros ir atbalstāms: - transporta līdzekļu pielāgošanu no atjaunojamiem resursiem iegūtas degvielas lietošanai fosilas izcelsmes degvielas vietā; - no atjaunojamiem resursiem iegūtas degvielas pieejamības nodrošināšanu, uzstādot projekta vajadzībām no atjaunojamiem resursiem iegūtas degvielas uzpildes iekārtas.	
<i>Finansējums</i>	Konkursa ietvaros pieejamais finansējums ir 7 261 722 lati.	
<i>Projektu iesniegšanas termiņi</i>	Konkurss norisinās no 2010.gada 19.oktobra līdz 20.decembrim.	
<i>Kontaktinformācija</i>	Vides ministrijā, e-pasts: veronika.gomancenko@vidm.gov.lv	
<i>Pieejama papildus informācija</i>	Oficiālā mājas lapa: http://www.vidm.gov.lv/lat/darbibas_veidi/kpfi	

<i>Finansējuma avots</i>	Klimata pārmaiņu finanšu instruments	
<i>Nosaukums</i>	Atjaunojamo energoresursu izmantošana siltumnīcefekta gāzu emisiju samazināšanai	
<i>Nozare</i>	<input type="checkbox"/> izglītība <input type="checkbox"/> kultūra <input type="checkbox"/> sociālā joma <input type="checkbox"/> veselība <input type="checkbox"/> drošība <input type="checkbox"/> uzņēmējdarbības veicināšana <input checked="" type="checkbox"/> cita pašvaldības funkcija	
	<i>Papildus informācija:</i> Konkursa mērķis ir oglekļa dioksīda emisiju samazināšana, ieviešot tehnoloģijas, kurās izmanto atjaunojamus energoresursus, siltumenerģijas un elektroenerģijas ražošanai, kā arī nodrošinot pāreju no tehnoloģijām, kurās izmanto fosilos energoresursus, uz tehnoloģijām, kurās izmanto atjaunojamus energoresursus.	
<i>Projekta iesniedzējs (sadarbības partneris)</i>	<input checked="" type="checkbox"/> pašvaldība kā projekta iesniedzējs <input type="checkbox"/> pašvaldība kā sadarbības partneris	
	<i>Papildus informācija:</i> Plānots, ka projektu varēs iesniegt pilsētu vai novadu pašvaldības, valsts vai pašvaldību institūcijas, komersanti.	
<i>Atbalstāmās aktivitātes</i>	<input checked="" type="checkbox"/> investīcijas <input type="checkbox"/> aktivitātes, pasākumi u.c.	
	<i>Papildus informācija:</i> Pašlaik (2010.gadā) nav pieejama plašāka informācija.	
<i>Finansējums</i>	Konkursa ietvaros pieejamais finansējums ir 27 716 876 lati, no kuriem 4 000 000 latu paredzēti projektu konkursiem Latvijas Republikas pilsētu vai novadu pašvaldībām, valsts vai pašvaldību institūcijām.	
<i>Projektu iesniegšanas termiņi</i>	Plānots 2010./2011.gadā	
<i>Kontaktinformācija</i>	Vides ministrijā, e-pasts: kpfi@vidm.gov.lv	
<i>Pieejama papildus informācija</i>	Oficiālā mājas lapa: http://www.vidm.gov.lv/lat/darbibas_veidi/kpfi	

<i>Finansējuma avots</i>	Klimata pārmaiņu finanšu instruments															
<i>Nosaukums</i>	Siltumnīcefekta gāzu emisijas samazinošu tehnoloģiju attīstīšana un pilotprojektu īstenošana															
<i>Nozare</i>	<table border="1"> <tr><td><input type="checkbox"/></td><td>izglītība</td></tr> <tr><td><input type="checkbox"/></td><td>kultūra</td></tr> <tr><td><input type="checkbox"/></td><td>sociālā joma</td></tr> <tr><td><input type="checkbox"/></td><td>veselība</td></tr> <tr><td><input type="checkbox"/></td><td>drošība</td></tr> <tr><td><input type="checkbox"/></td><td>uzņēmējdarbības veicināšana</td></tr> <tr><td><input checked="" type="checkbox"/></td><td>cita pašvaldības funkcija</td></tr> </table>	<input type="checkbox"/>	izglītība	<input type="checkbox"/>	kultūra	<input type="checkbox"/>	sociālā joma	<input type="checkbox"/>	veselība	<input type="checkbox"/>	drošība	<input type="checkbox"/>	uzņēmējdarbības veicināšana	<input checked="" type="checkbox"/>	cita pašvaldības funkcija	
<input type="checkbox"/>	izglītība															
<input type="checkbox"/>	kultūra															
<input type="checkbox"/>	sociālā joma															
<input type="checkbox"/>	veselība															
<input type="checkbox"/>	drošība															
<input type="checkbox"/>	uzņēmējdarbības veicināšana															
<input checked="" type="checkbox"/>	cita pašvaldības funkcija															
	<p><i>Papildus informācija:</i> Konkursa mērķis ir veicināt siltumnīcefekta gāzu (turpmāk – SEG) emisijas samazinošo produktu un tehnoloģiju pieejamību Latvijā, tādējādi nodrošinot SEG emisiju samazināšanu.</p>															
<i>Projekta iesniedzējs (sadarbības partneris)</i>	<table border="1"> <tr><td><input checked="" type="checkbox"/></td><td>pašvaldība kā projekta iesniedzējs</td></tr> <tr><td><input type="checkbox"/></td><td>pašvaldība kā sadarbības partneris</td></tr> </table>	<input checked="" type="checkbox"/>	pašvaldība kā projekta iesniedzējs	<input type="checkbox"/>	pašvaldība kā sadarbības partneris											
<input checked="" type="checkbox"/>	pašvaldība kā projekta iesniedzējs															
<input type="checkbox"/>	pašvaldība kā sadarbības partneris															
	<p><i>Papildus informācija:</i> Pašlaik (2010.gadā) nav pieejama plašāka informācija.</p>															
<i>Atbalstāmās aktivitātes</i>	<table border="1"> <tr><td><input checked="" type="checkbox"/></td><td>investīcijas</td></tr> <tr><td><input type="checkbox"/></td><td>aktivitātes, pasākumi u.c.</td></tr> </table>	<input checked="" type="checkbox"/>	investīcijas	<input type="checkbox"/>	aktivitātes, pasākumi u.c.											
<input checked="" type="checkbox"/>	investīcijas															
<input type="checkbox"/>	aktivitātes, pasākumi u.c.															
	<p><i>Papildus informācija:</i> Pašlaik (2010.gadā) nav pieejama plašāka informācija.</p>															
<i>Finansējums</i>	Konkursa ietvaros pieejamais finansējums ir 2,8 miljoni lati.															
<i>Projektu iesniegšanas termiņi</i>	Plānots 2010./2011.gadā															
<i>Kontaktinformācija</i>	Vides ministrijā, e-pasts: kpfi@vidm.gov.lv															
<i>Pieejama papildus informācija</i>	Oficiālā mājas lapa: http://www.vidm.gov.lv/lat/darbibas_veidi/kpfi															

9.Citi finansējuma avoti

<i>Finansējuma avots</i>	Nordplus programma														
<i>Nosaukums</i>	-														
<i>Nozare</i>	<table border="1"> <tr><td><input checked="" type="checkbox"/></td><td>izglītība</td></tr> <tr><td><input type="checkbox"/></td><td>kultūra</td></tr> <tr><td><input type="checkbox"/></td><td>sociālā joma</td></tr> <tr><td><input type="checkbox"/></td><td>veselība</td></tr> <tr><td><input type="checkbox"/></td><td>drošība</td></tr> <tr><td><input type="checkbox"/></td><td>uzņēmējdarbības veicināšana</td></tr> <tr><td><input type="checkbox"/></td><td>cita pašvaldības funkcija</td></tr> </table> <p><i>Papildus informācija:</i> Nordplus Ietvarprogrammu veido četras apakšprogrammas: -Nordplus Jauniešu izglītības programma; -Nordplus Augstākās izglītības programma; -Nordplus Pieaugušo izglītības programma; -Nordplus Horizontālā programma.</p>	<input checked="" type="checkbox"/>	izglītība	<input type="checkbox"/>	kultūra	<input type="checkbox"/>	sociālā joma	<input type="checkbox"/>	veselība	<input type="checkbox"/>	drošība	<input type="checkbox"/>	uzņēmējdarbības veicināšana	<input type="checkbox"/>	cita pašvaldības funkcija
<input checked="" type="checkbox"/>	izglītība														
<input type="checkbox"/>	kultūra														
<input type="checkbox"/>	sociālā joma														
<input type="checkbox"/>	veselība														
<input type="checkbox"/>	drošība														
<input type="checkbox"/>	uzņēmējdarbības veicināšana														
<input type="checkbox"/>	cita pašvaldības funkcija														
<i>Projekta iesniedzējs (sadarbības partneris)</i>	<table border="1"> <tr><td><input checked="" type="checkbox"/></td><td>pašvaldība kā projekta iesniedzējs</td></tr> <tr><td><input checked="" type="checkbox"/></td><td>pašvaldība kā sadarbības partneris</td></tr> </table> <p><i>Papildus informācija:</i> Programmā var piedalīties organizācijas (juridiskas personas), kuru galvenais darbības mērķis ir izglītības vai mūzikizglītības īstenošana, kā arī izglītības vai mūzikizglītības sfērā strādājošie.</p>	<input checked="" type="checkbox"/>	pašvaldība kā projekta iesniedzējs	<input checked="" type="checkbox"/>	pašvaldība kā sadarbības partneris										
<input checked="" type="checkbox"/>	pašvaldība kā projekta iesniedzējs														
<input checked="" type="checkbox"/>	pašvaldība kā sadarbības partneris														
<i>Atbalstāmās aktivitātes</i>	<table border="1"> <tr><td><input type="checkbox"/></td><td>investīcijas</td></tr> <tr><td><input checked="" type="checkbox"/></td><td>aktivitātes, pasākumi u.c.</td></tr> </table> <p><i>Papildus informācija:</i> Nordplus programmā atbalstu piešķir šādām aktivitātēm: -mobilitātēm; -projektiem; -tīklojumiem.</p>	<input type="checkbox"/>	investīcijas	<input checked="" type="checkbox"/>	aktivitātes, pasākumi u.c.										
<input type="checkbox"/>	investīcijas														
<input checked="" type="checkbox"/>	aktivitātes, pasākumi u.c.														
<i>Finansējums</i>	Programma darbojas no 2008.-2011.gadam, kur 2010.gadā kopējais budžets bija apmēram 8 miljoni eiro.														
<i>Projektu iesniegšanas termiņi</i>	Projektu konkursa iesniegšanas termiņš – 2011.gada 1.marts														
<i>Kontaktinformācija</i>	Kontaktinformācija - Valda Cepurīte-Bērziņa, Vides izglītības attīstības aģentūras (VIAA) Nordplus programmas vadītāja, tālr.67814331 e-pasts: valda.cepurite-berzina@viaa.gov.lv														
<i>Pieejama papildus informācija (latviešu valodā)</i>	VIAA mājas lapā: http://www.viaa.gov.lv/lat/starpvalstu_sadarbiiba/nordplus/par_nordplus/														
<i>Pieejama papildus informācija (angļu valodā)</i>	Oficiālā mājas lapa: http://www.nordplusonline.org/														

<i>Finansējuma avots</i>	Ziemeļvalstu un Baltijas valstu mobilitātes programma														
<i>Nosaukums</i>	Valsts administrācija														
<i>Nozare</i>	<table border="1"> <tr><td><input checked="" type="checkbox"/></td><td>izglītība</td></tr> <tr><td><input checked="" type="checkbox"/></td><td>kultūra</td></tr> <tr><td><input checked="" type="checkbox"/></td><td>sociālā joma</td></tr> <tr><td><input checked="" type="checkbox"/></td><td>veselība</td></tr> <tr><td><input checked="" type="checkbox"/></td><td>drošība</td></tr> <tr><td><input type="checkbox"/></td><td>uzņēmējdarbības veicināšana</td></tr> <tr><td><input checked="" type="checkbox"/></td><td>cita pašvaldības funkcija</td></tr> </table> <p><i>Papildus informācija:</i> Programmas mērķis ir veicināt efektīvāko darba metožu harmonizēšanu valsts pārvaldes sektorā.</p>	<input checked="" type="checkbox"/>	izglītība	<input checked="" type="checkbox"/>	kultūra	<input checked="" type="checkbox"/>	sociālā joma	<input checked="" type="checkbox"/>	veselība	<input checked="" type="checkbox"/>	drošība	<input type="checkbox"/>	uzņēmējdarbības veicināšana	<input checked="" type="checkbox"/>	cita pašvaldības funkcija
<input checked="" type="checkbox"/>	izglītība														
<input checked="" type="checkbox"/>	kultūra														
<input checked="" type="checkbox"/>	sociālā joma														
<input checked="" type="checkbox"/>	veselība														
<input checked="" type="checkbox"/>	drošība														
<input type="checkbox"/>	uzņēmējdarbības veicināšana														
<input checked="" type="checkbox"/>	cita pašvaldības funkcija														
<i>Projekta iesniedzējs (sadarbības partneris)</i>	<table border="1"> <tr><td><input checked="" type="checkbox"/></td><td>pašvaldība kā projekta iesniedzējs</td></tr> <tr><td><input checked="" type="checkbox"/></td><td>pašvaldība kā sadarbības partneris</td></tr> </table> <p><i>Papildus informācija:</i> Valsts pārvaldes un pašvaldību darbinieki.</p>	<input checked="" type="checkbox"/>	pašvaldība kā projekta iesniedzējs	<input checked="" type="checkbox"/>	pašvaldība kā sadarbības partneris										
<input checked="" type="checkbox"/>	pašvaldība kā projekta iesniedzējs														
<input checked="" type="checkbox"/>	pašvaldība kā sadarbības partneris														
<i>Atbalstāmās aktivitātes</i>	<table border="1"> <tr><td><input type="checkbox"/></td><td>investīcijas</td></tr> <tr><td><input checked="" type="checkbox"/></td><td>aktivitātes, pasākumi u.c.</td></tr> </table> <p><i>Papildus informācija:</i> Atbalstāmās aktivitātes: -mācību vizītes -stažēšanās -darba prakse -sadarbības tīklu veidošana.</p>	<input type="checkbox"/>	investīcijas	<input checked="" type="checkbox"/>	aktivitātes, pasākumi u.c.										
<input type="checkbox"/>	investīcijas														
<input checked="" type="checkbox"/>	aktivitātes, pasākumi u.c.														
<i>Finansējums</i>	Programma darbojas no 2009.-2013.gadam, kur 2010.gadā kopējais budžets bija apmēram 300 000 eiro.														
<i>Projektu iesniegšanas termiņi</i>	Projektu konkursa iesniegšanas termiņš – katru gadu martā.														
<i>Kontaktinformācija</i>	Kontaktinformācija (Igaunijā) - Ziemeļu Ministru padomes birojs Igaunijā, Madis Kanarbik, +372 7423625, e-pasts: public.administration@norden.ee														
<i>Pieejama papildus informācija (latviešu valodā)</i>	Ziemeļu Ministru padomes biroja Latvijā mājas lapā: http://www.norden.lv/lv/grantu-programmas/valsts-administracija														
<i>Pieejama papildus informācija (angļu valodā)</i>	Oficiālā mājas lapa: http://www.norden.ee/en/grants/public-administration.html														

<i>Finansējuma avots</i>	Ziemeļvalstu un Baltijas valstu mobilitātes programma	
<i>Nosaukums</i>	Uzņēmējdarbība un rūpniecība	
<i>Nozare</i>	<input type="checkbox"/> izglītība <input type="checkbox"/> kultūra <input type="checkbox"/> sociālā joma <input type="checkbox"/> veselība <input type="checkbox"/> drošība <input checked="" type="checkbox"/> uzņēmējdarbības veicināšana <input type="checkbox"/> cita pašvaldības funkcija	
	<i>Papildus informācija:</i> Programmas mērķis ir nostiprināt un veicināt ekonomisko sadarbību, uzņēmējdarbību, reģionālu sadarbību un inovācijas.	
<i>Projekta iesniedzējs (sadarbības partneris)</i>	<input checked="" type="checkbox"/> pašvaldība kā projekta iesniedzējs <input checked="" type="checkbox"/> pašvaldība kā sadarbības partneris	
	<i>Papildus informācija:</i> Pieteikties var indivīdi un grupas, kas pārstāv: -mazus un vidējus uzņēmumus, t.sk. viena cilvēka uzņēmumus. Tiek īpaši gaidīti dalībnieki no radošām un inovatīvām nozarēm; -biznesa inkubatorus; -institūcijas, kas darbojas biznesa pārvaldības jomā; -biznesa organizācijas.	
<i>Atbalstāmās aktivitātes</i>	<input type="checkbox"/> investīcijas <input checked="" type="checkbox"/> aktivitātes, pasākumi u.c.	
	<i>Papildus informācija:</i> Atbalstāmās aktivitātes: -mācību vizītes -stažēšanās -darba prakse -sadarbības tīklu veidošana.	
<i>Finansējums</i>	Programma darbojas no 2009.-2013.gadam.	
<i>Projektu iesniegšanas termiņi</i>	Projektu konkursa iesniegšanas termiņš – katru gadu martā.	
<i>Kontaktinformācija</i>	Kontaktinformācija - Ziemeļu Ministru padomes birojs Latvijā, Kārlis Valters, tel. 67213231, e-pasts: business.industry@norden.lv	
<i>Pieejama papildus informācija (latviešu valodā)</i>	Ziemeļu Ministru padomes biroja Latvijā mājas lapā: http://www.norden.lv/lv/grantu-programmas/uznemejdarbiba-un-rupnieciba/information	
<i>Pieejama papildus informācija (angļu valodā)</i>	-	

<i>Finansējuma avots</i>	Valsts Kultūrkapitāla fonds (KKF)															
<i>Nosaukums</i>	-															
<i>Nozare</i>	<table border="1"> <tr><td><input type="checkbox"/></td><td>izglītība</td></tr> <tr><td><input checked="" type="checkbox"/></td><td>kultūra</td></tr> <tr><td><input type="checkbox"/></td><td>sociālā joma</td></tr> <tr><td><input type="checkbox"/></td><td>veselība</td></tr> <tr><td><input type="checkbox"/></td><td>drošība</td></tr> <tr><td><input type="checkbox"/></td><td>uzņēmējdarbības veicināšana</td></tr> <tr><td><input type="checkbox"/></td><td>cita pašvaldības funkcija</td></tr> </table>	<input type="checkbox"/>	izglītība	<input checked="" type="checkbox"/>	kultūra	<input type="checkbox"/>	sociālā joma	<input type="checkbox"/>	veselība	<input type="checkbox"/>	drošība	<input type="checkbox"/>	uzņēmējdarbības veicināšana	<input type="checkbox"/>	cita pašvaldības funkcija	
<input type="checkbox"/>	izglītība															
<input checked="" type="checkbox"/>	kultūra															
<input type="checkbox"/>	sociālā joma															
<input type="checkbox"/>	veselība															
<input type="checkbox"/>	drošība															
<input type="checkbox"/>	uzņēmējdarbības veicināšana															
<input type="checkbox"/>	cita pašvaldības funkcija															
	<p><i>Papildus informācija:</i> Mērķis ir veicināt līdzsvarotu visu kultūras nozaru attīstību, tajā skaitā literatūras, mūzikas un dejas, teātra mākslas, filmu mākslas, vizuālās mākslas, kultūras mantojuma, tradicionālās kultūras nozarēs un starpnozārē.</p>															
<i>Projekta iesniedzējs (sadarbības partneris)</i>	<table border="1"> <tr><td><input checked="" type="checkbox"/></td><td>pašvaldība kā projekta iesniedzējs</td></tr> <tr><td><input checked="" type="checkbox"/></td><td>pašvaldība kā sadarbības partneris</td></tr> </table>	<input checked="" type="checkbox"/>	pašvaldība kā projekta iesniedzējs	<input checked="" type="checkbox"/>	pašvaldība kā sadarbības partneris											
<input checked="" type="checkbox"/>	pašvaldība kā projekta iesniedzējs															
<input checked="" type="checkbox"/>	pašvaldība kā sadarbības partneris															
	<p><i>Papildus informācija:</i> Projektus var iesniegt juridiskas un fiziskas personas.</p>															
<i>Atbalstāmās aktivitātes</i>	<table border="1"> <tr><td><input checked="" type="checkbox"/></td><td>investīcijas</td></tr> <tr><td><input checked="" type="checkbox"/></td><td>aktivitātes, pasākumi u.c.</td></tr> </table>	<input checked="" type="checkbox"/>	investīcijas	<input checked="" type="checkbox"/>	aktivitātes, pasākumi u.c.											
<input checked="" type="checkbox"/>	investīcijas															
<input checked="" type="checkbox"/>	aktivitātes, pasākumi u.c.															
	<p><i>Papildus informācija:</i> Pamatā sniedz atbalstu aktivitātēm kultūras jomā, kā arī nelieliem investīciju projektiem kultūras jomā.</p>															
<i>Finansējums</i>	Finansējums tiek piešķirts katru gadu valsts budžeta ietvaros.															
<i>Projektu iesniegšanas termiņi</i>	Projektu konkursa iesniegšanas termiņi – katru gadu.															
<i>Kontaktinformācija</i>	Kontaktinformācija: http://www.kkf.lv/#98															
<i>Pieejama papildus informācija (latviešu valodā)</i>	Valsts Kultūrkapitāla fonda mājas lapā: http://www.kkf.lv/#54															

<i>Finansējuma avots</i>	Latvijas Vides aizsardzības fonds (LVAF)	
<i>Nosaukums</i>	-	
<i>Nozare</i>	<input type="checkbox"/>	izglītība
	<input type="checkbox"/>	kultūra
	<input type="checkbox"/>	sociālā joma
	<input type="checkbox"/>	veselība
	<input type="checkbox"/>	drošība
	<input type="checkbox"/>	uzņēmējdarbības veicināšana
	<input checked="" type="checkbox"/>	cita pašvaldības funkcija
	<i>Papildus informācija:</i> Mērķis ir definēts katra projektu konkursa ietvaros.	
<i>Projekta iesniedzējs (sadarbības partneris)</i>	<input checked="" type="checkbox"/>	pašvaldība kā projekta iesniedzējs
	<input checked="" type="checkbox"/>	pašvaldība kā sadarbības partneris
	<i>Papildus informācija:</i> Projektus var iesniegt juridiskas un fiziskas personas.	
<i>Atbalstāmās aktivitātes</i>	<input checked="" type="checkbox"/>	investīcijas
	<input checked="" type="checkbox"/>	aktivitātes, pasākumi u.c.
	<i>Papildus informācija:</i> Sniedz atbalstu aktivitātēm un investīcijām vides jomā.	
<i>Finansējums</i>	Finansējums tiek piešķirts katru gadu valsts budžeta ietvaros. 2010.gadā netika izsludināts neviens projektu konkurss.	
<i>Projektu iesniegšanas termiņi</i>	Projektu konkursa iesniegšanas termiņi – atkarībā no piešķirtā finansējuma apjoma.	
<i>Kontaktinformācija</i>	Kontaktinformācija: http://www.lvaf.gov.lv/default.asp?menu=2&submenu=15&layout=standart&fileid=5	
<i>Pieejama papildus informācija (latviešu valodā)</i>	LVAF mājas lapā: http://www.lvaf.gov.lv/default.asp?menu=5&submenu=210&layout=standart&fileid=35	

<i>Finansējuma avots</i>	Sorosa fonds Latvijā	
<i>Nosaukums</i>	-	
<i>Nozare</i>	<input checked="" type="checkbox"/>	izglītība
	<input type="checkbox"/>	kultūra
	<input checked="" type="checkbox"/>	sociālā joma
	<input type="checkbox"/>	veselība
	<input type="checkbox"/>	drošība
	<input type="checkbox"/>	uzņēmējdarbības veicināšana
	<input type="checkbox"/>	cita pašvaldības funkcija
	<i>Papildus informācija:</i> Sorosa fonds Latvijā ir definējis sekojošas darbības programmas: -Ilgtspējīgas attīstības programma -Tiesiskas valsts programma -Mediju programma -Cilvēktiesību un sociālās integrācijas programma -Jaunatnes programma -Plašāka Eiropa -Programma "Austrumi - Austrumiem"	
<i>Projekta iesniedzējs (sadarbības partneris)</i>	<input checked="" type="checkbox"/>	pašvaldība kā projekta iesniedzējs
	<input checked="" type="checkbox"/>	pašvaldība kā sadarbības partneris
	<i>Papildus informācija:</i> Projektus var iesniegt juridiskas personas (saskaņā ar konkursa nolikumu).	
<i>Atbalstāmās aktivitātes</i>	<input type="checkbox"/>	investīcijas
	<input checked="" type="checkbox"/>	aktivitātes, pasākumi u.c.
	<i>Papildus informācija:</i> Pamatā sniedz atbalstu aktivitātēm konkursā definētajā jomā.	
<i>Finansējums</i>	Finansējums tiek noteikts katra projektu konkursa ietvaros.	
<i>Projektu iesniegšanas termiņi</i>	Saskaņā ar konkursa nolikumu.	
<i>Kontaktinformācija</i>	Kontaktinformācija: Nodibinājums „Sorosa fonds – Latvija”, Alberta iela 13, Rīga, LV-1010, tālr. 67039241, fakss 67039242, e-pasts: sfl@sfl.lv	
<i>Pieejama papildus informācija (latviešu valodā)</i>	SFL mājas lapā: http://www.sfl.lv	

Pētījuma „Finansējuma piesaistes iespējas Salaspils pašvaldībā” elektroniskā versija būs pieejama pašvaldības mājas lapā www.salaspils.lv

Šis materiāls ir veidots ar Eiropas Savienības Eiropas Sociālā fonda un Latvijas valsts finansiālu atbalstu. Par materiāla saturu atbild Salaspils novada dome.